



UNIVERSITAT  
ROVIRA I VIRGILI

**INFORME DEL PROCÉS D'ENQUESTA D'OPINIÓ DE  
L'ALUMNAT**

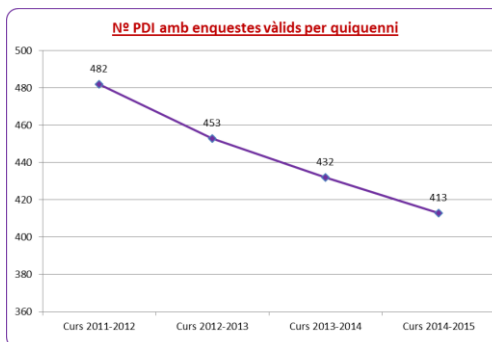
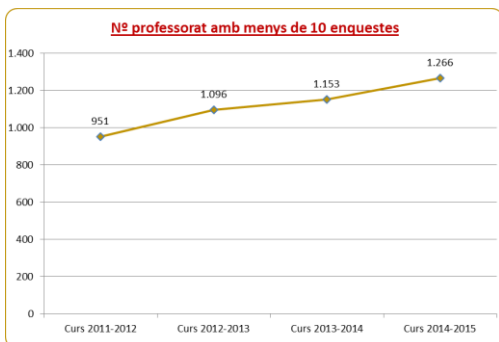
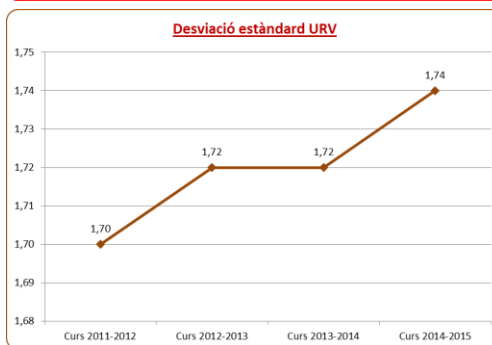
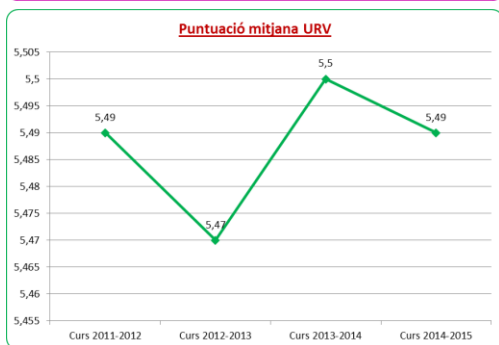
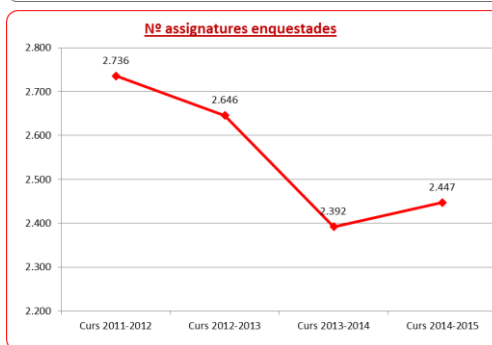
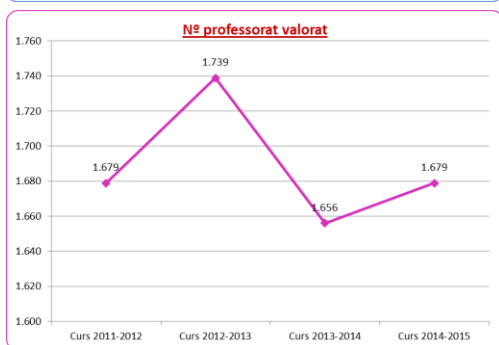
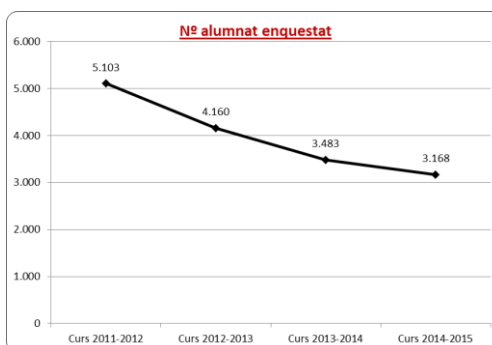
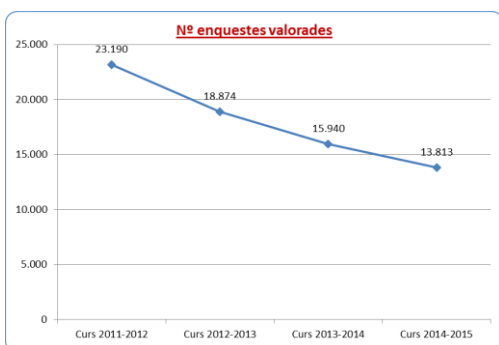
**CURS ACADÈMIC 2014-2015**

# Índex

	<b>Pàg.</b>
<b>Resum executiu</b>	<b>1</b>
<b>Dades generals</b>	<b>2</b>
<b>Evolució temporal del número d'enquestes</b>	<b>5</b>
<b>Puntuació Mitjana Total URV</b>	<b>6</b>
<b>Desviació Estàndard</b>	<b>6</b>
<b>Seguiment de les assignatures</b>	<b>7</b>
<b>Dades per centres</b>	<b>7</b>
<b>Seguiment de les assignatures per centres</b>	<b>9</b>
<b>Dades per departaments</b>	<b>10</b>
<b>Seguiment de les assignatures per departaments</b>	<b>12</b>
<b>Dades per ensenyaments</b>	<b>14</b>
<b>Dades globals per ítems de l'enquesta relatius al professorat</b>	<b>16</b>
<b>Annexos</b>	<b>16</b>

## Resum executiu

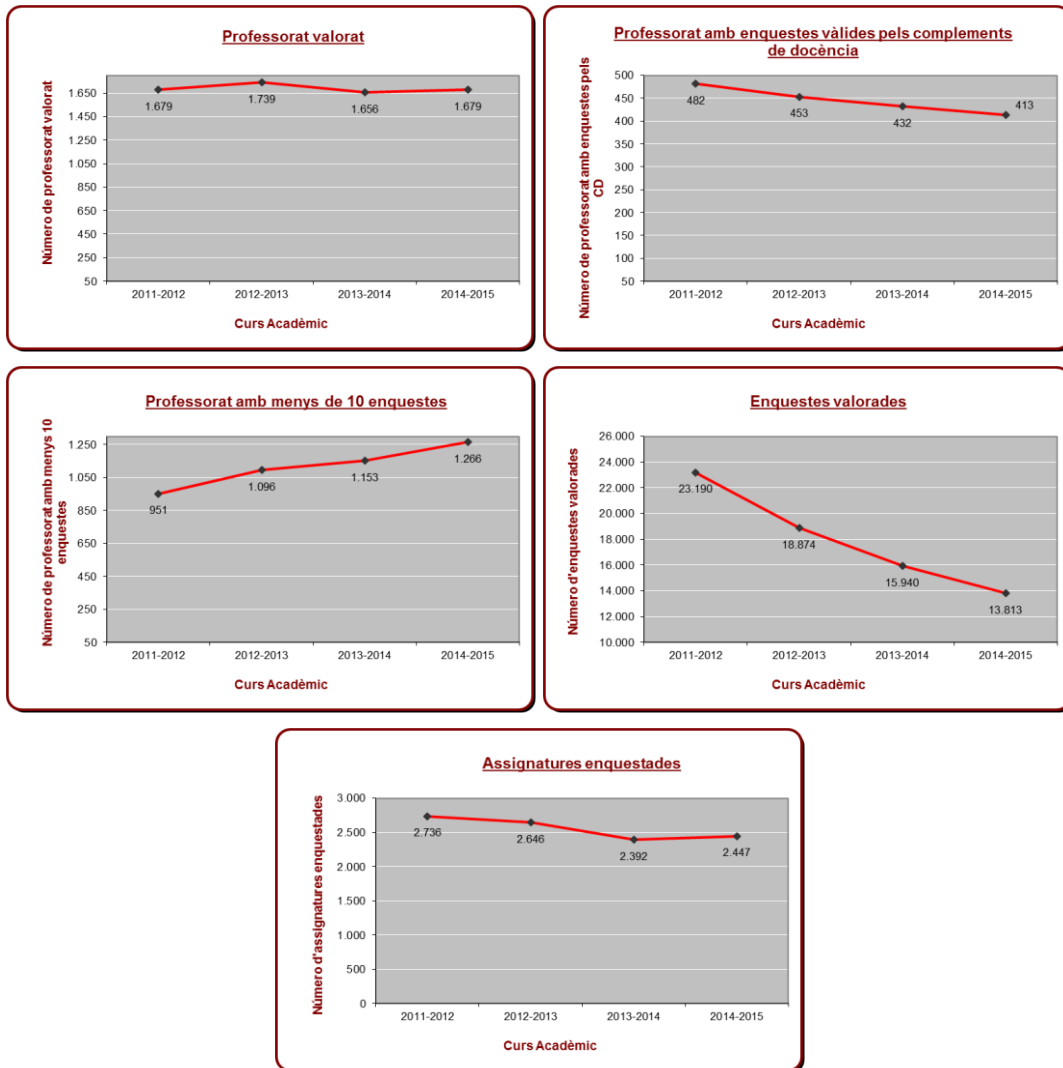
Ítem	Curs 2014-2015
Nº accessos a enquestes	25.560
Nº enquestes valorades	13.813
Nº alumnat enquestat	<b>3.168</b> alumnat potencial: 12.383 (25,6%)
Nº professorat valorat	<b>1.679</b> professorat potencial: 2.025 (82,9%)
Nº assignatures enquestades	<b>2.447</b> assignatures potencials: 3.022 (81%)
Puntuació mitjana URV	5,49
Desviació estàndard URV	1,74
Nº professorat amb menys de 10 enquestes	1.266
Nº PDI amb enquestes vàlides per quinquenni (CCE i >10 enquestes)	<b>413</b> professorat potencial: 563 (73,3%)



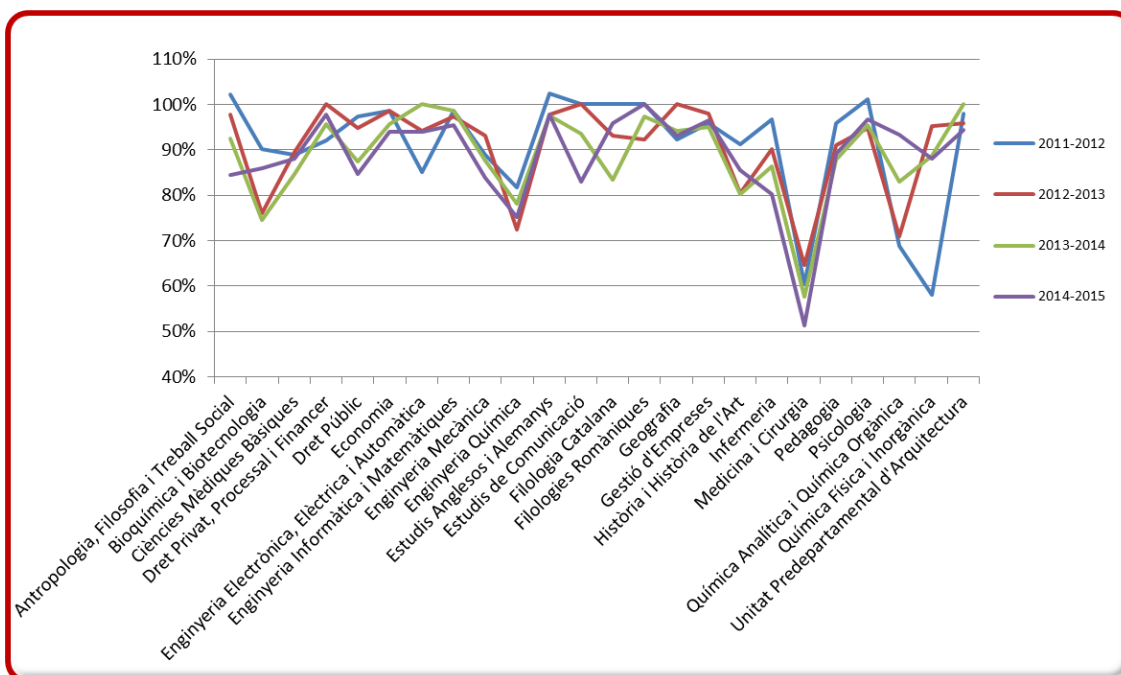
## Dades Generals

	Curs 11-12	Curs 12-13	Curs 13-14	Curs 14-15
Professorat valorat	1.679	1.739	1.656	1.679 <sup>1</sup>
Professorat amb enquestes vàlides pels Complementes de Docència	482	453	432	413
Professorat amb menys de 10 enquestes	951	1.096	1.153	1.266
Enquestes valorades	23.190	18.874	15.940	13.813
Assignatures enquestades	2.736	2.646	2.392	2.447

<sup>1</sup> 1.679 correspon al número de professors/es que han estat avaluats almenys d'una assignatura. En total, l'alumnat va accedir a l'enquesta de 1.692 professors/es.



Departament	Nº pdi potencial	Nº pdi enquestat	% pdi enquestat
Antropologia, Filosofia i Treball Social	45	38	84%
Bioquímica i Biotecnologia	143	123	86%
Ciències Mèdiques Bàsiques	117	103	88%
Dret Privat, Processal i Financer	44	43	98%
Dret Públic	78	66	85%
Economia	82	77	94%
Eng. Electrònica, Elèctrica i Automàtica	49	46	94%
Enginyeria Informàtica i Matemàtiques	66	63	95%
Enginyeria Mecànica	68	57	84%
Enginyeria Química	101	76	75%
Estudis Anglesos i Alemanys	45	44	98%
Estudis de Comunicació	47	39	83%
Filologia Catalana	24	23	96%
Filologies Romàniques	34	34	100%
Geografia	43	40	93%
Gestió d'Empreses	143	138	97%
Història i Història de l'Art	90	77	86%
Infermeria	136	109	80%
Medicina i Cirurgia	310	159	51%
Pedagogia	111	99	89%
Psicologia	91	88	97%
Química Analítica i Química Orgànica	45	42	93%
Química Física i Inorgànica	50	44	88%
Unitat Predepartamental d'Arquitectura	53	50	94%



En general, al curs 2014-2015, el número de professorat potencial enquestat distribuït per departaments es lleugerament inferior a la resta de cursos acadèmics.

Els departaments de Bioquímica i Biotecnologia, Ciències Mèdiques Bàsiques, Dret Privat, Processal i Financer, Filologia Catalana, Filologies Romàniques, Gestió d'Empreses, Història i Història de l'Art, Pedagogia, Psicologia i Química Analítica i Química Orgànica han obtingut resultats superiors respecte el curs passat. Paral·lelament, el departament d'Estudis Anglesos i Alemanys ha obtingut els mateixos resultats.

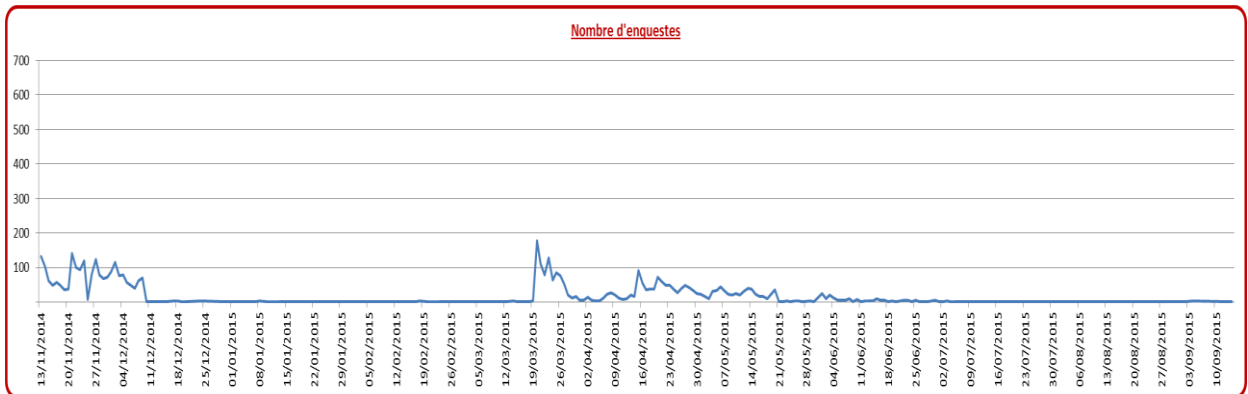
<b>Centre</b>	<b>Nº enquestes valorades</b>
Escola Tècnica Superior d'Arquitectura	542
Escola Tècnica Superior d'Enginyeria	1.268
Escola Tècnica Superior d'Enginyeria Química	1.071
Facultat d'Economia i Empresa	1.479
Facultat d'Enologia	329
Facultat d'Infermeria	638
Facultat de Ciències Jurídiques	1.500
Facultat de Ciències de l'Educació i Psicologia	2.688
Facultat de Lletres	2.242
Facultat de Medicina i Ciències de la Salut	578
Facultat de Química	701
Facultat de Turisme i Geografia	721

El número d'enquestes per centre correspon al número d'enquestes valorades per l'alumnat d'un determinat ensenyament que s'imparteix a un centre en concret. El professorat pot impartir docència a més d'un centre i, per tant, el número total d'enquestes dels centres i departaments és diferent.

<b>Departament</b>	<b>Nº enquestes valorades</b>
Antropologia, Filosofia i Treball Social	355
Bioquímica i Biotecnologia	711
Ciències Mèdiques Bàsiques	495
Dret Privat, Processal i Financer	548
Dret Públic	685
Economia	797
Eng. Electrònica, Elèctrica i Automàtica	482
Enginyeria Informàtica i Matemàtiques	710
Enginyeria Mecànica	616
Enginyeria Química	605
Estudis Anglesos i Alemanys	812
Estudis de Comunicació	310
Filologia Catalana	288
Filologies Romàniques	502
Geografia	319
Gestió d'Empreses	1.427
Història i Història de l'Art	830
Infermeria	537
Medicina i Cirurgia	249
Pedagogia	1.172
Psicologia	1.083
Química Analítica i Química Orgànica	205
Química Física i Inorgànica	228
Unitat Predepartamental d'Arquitectura	515

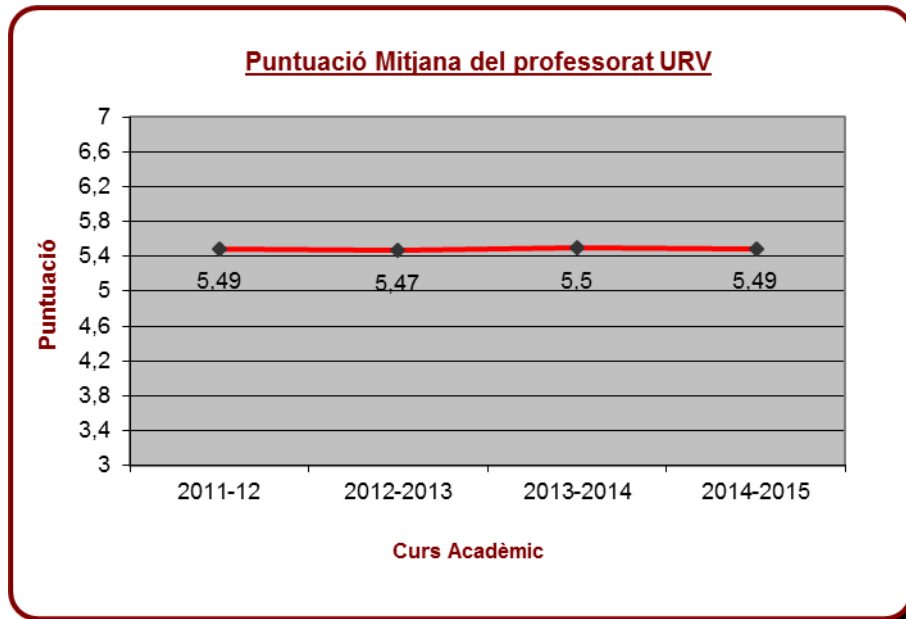
Les enquestes per departament correspon al número d'enquestes realitzades per l'alumnat a professors/es d'un determinat departament. El número d'enquestes totals dels centres i departaments difereix ja que el professorat solament està adscrit a un departament mentre que pot impartir docència a diversos centres.

## **Evolució temporal del número d'enquestes**



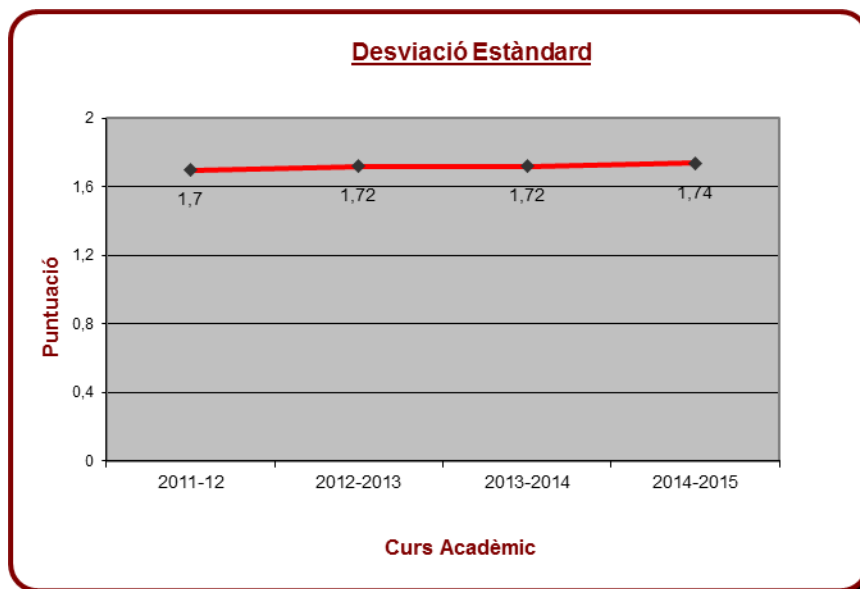
- L'13 de novembre de 2014 es va engegar el procés d'enquestes d'avaluació del professorat del primer quadrimestre. Es va enviar un correu a tot l'alumnat informant-los que tenien disponibles les enquestes d'avaluació del seu professorat al Moodle.
- El 21 de novembre de 2014 es van iniciar els recordatoris via Moodle. Aquell dia van contestar 142 alumnes.
- El 9 de desembre de 2014 amb 70 enquestes es va finalitzar el procés d'avaluació de les enquestes de grau del primer quadrimestre.
- L'13 de novembre de 2014 es van iniciar les enquestes de màster, les pràctiques externes i les assignatures de treball de fi de màster.
- Seguint el mateix procediment que al primer quadrimestre, el 20 de març de 2015 es va engegar el procés d'enquestes d'avaluació del pdi del segon quadrimestre on s'avaluaven les assignatures de grau del segon quadrimestre i les anuals. 178 alumnes van contestar el primer dia i 111 el segon.
- El 15 d'abril de 2015 es van iniciar, al Moodle, els recordatoris de les assignatures de grau. Van enquestar 93 alumnes.
- El 20 de maig de 2015 amb 36 enquestes va ser l'últim dia en el que l'alumnat de grau, diplomatures i llicenciatures va tenir disponible les enquestes i el 30 de juny ho va ser de les enquestes d'assignatures de màster on 6 alumnes van enquestar.
- Les assignatures de la pràctica de màster i del treball de fi de màster van deixar d'estar disponibles el 15 de setembre del 2015. Cap va contestar aquell dia.

### Puntuació Mitjana Total URV



La mitjana del curs 2014-2015 ha disminuït lleugerament respecte el curs anterior.

### Desviació Estàndard

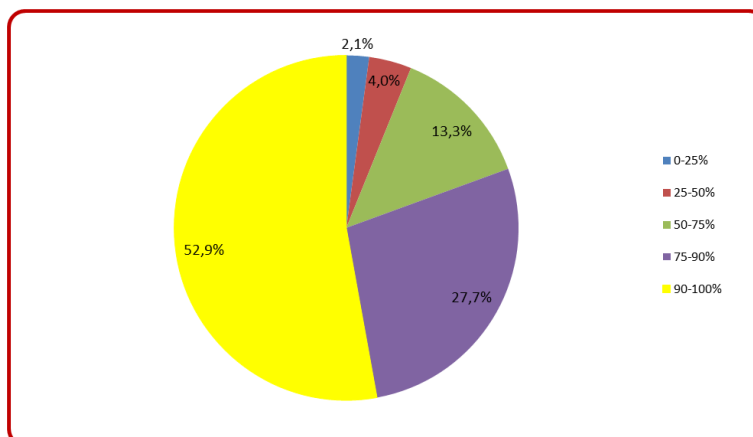


La desviació del curs 2014-2015 ha augmentat respecte la resta de cursos.



### **Seguiment de les assignatures**

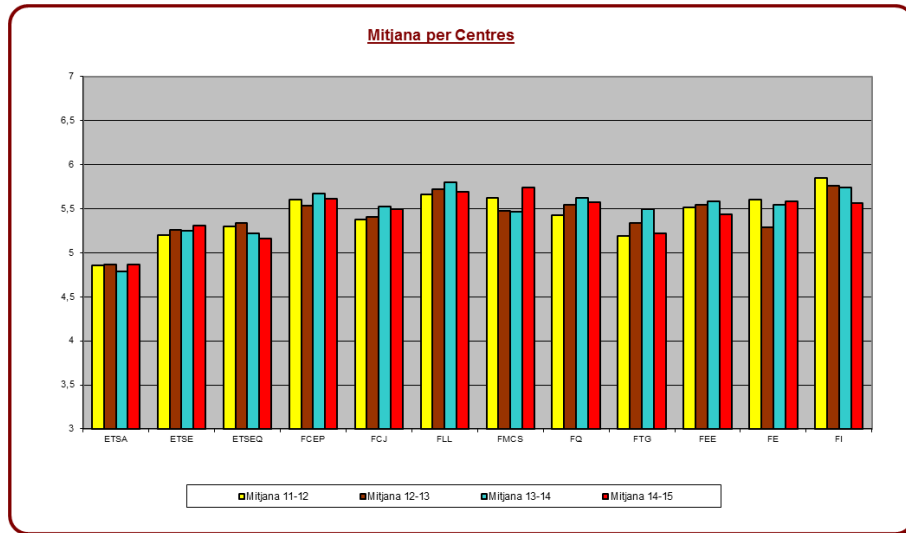
El meu nivell de seguiment d'aquesta assignatura ha estat de:



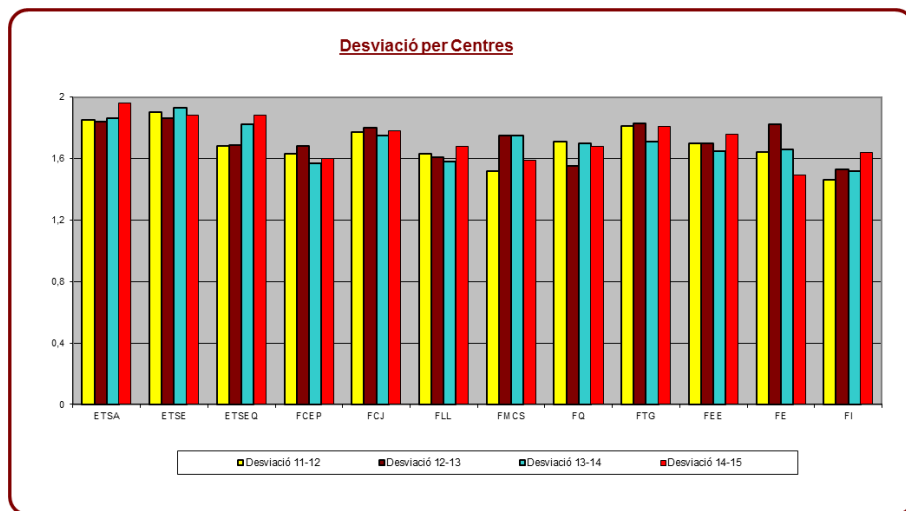
La major part de l'alumnat que ha participat en el procés de les enquestes va regularment a les classes. Solament el 5,1% que ha contestat a l'enquesta assisteix a menys del 50%.

### **Dades per centres**

<b>Centre</b>	<b>Mitjana</b>	<b>Desviació</b>
Escola Tècnica Superior d'Arquitectura	4,87	1,96
Escola Tècnica Superior d'Enginyeria	5,31	1,88
Escola Tècnica Superior d'Enginyeria Química	5,16	1,88
Facultat de Ciències de l'Educació i Psicologia	5,61	1,60
Facultat de Ciències Jurídiques	5,49	1,78
Facultat de Lletres	5,69	1,68
Facultat de Medicina i Ciències de la Salut	5,74	1,59
Facultat de Química	5,57	1,68
Facultat de Turisme i Geografia	5,22	1,81
Facultat d'Economia i Empresa	5,44	1,76
Facultat d'Enologia	5,58	1,49
Facultat d'Infermeria	5,56	1,64



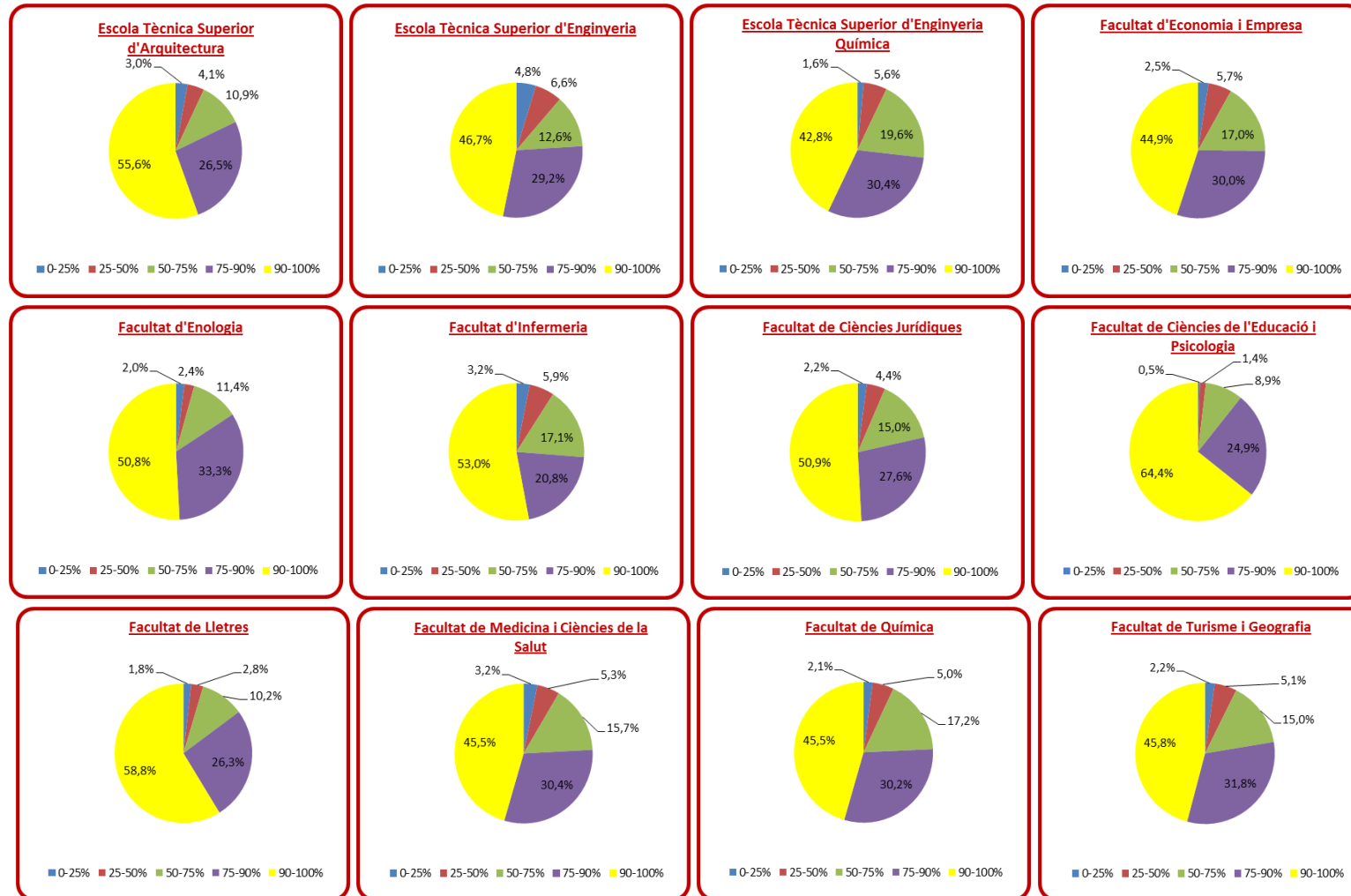
- La Facultat de Turisme i Geografia, la Facultat d'Infermeria, la Facultat d'Economia i Empresa, la Facultat de Lletres, l'Escola Tècnica Superior d'Enginyeria Química, la Facultat de Ciències de l'Educació i Psicologia, la Facultat de Química i la Facultat de Ciències Jurídiques han obtingut uns resultats amb la mitjana entre 0,27 i 0,03 inferiors respecte el curs anterior. La resta de centres han obtingut millors resultats.
- La Facultat de Medicina i Ciències de la Salut i l'Escola Tècnica Superior d'Arquitectura han obtingut uns resultats amb la mitjana entre 0,28 i 0,08 punts millor que el curs passat.



- La Facultat d'Enologia, la Facultat de Medicina i Ciències de la Salut, l'Escola Tècnica Superior d'Enginyeria i la Facultat de Química han estat els centres amb una desviació d'entre 0,17 i 0,02 inferiors respecte el curs passat.
- La Facultat d'Infermeria i la Facultat d'Economia i Empresa han estat els 2 centres que han obtingut una major desviació d'entre 0,12 i 0,11 respecte el curs anterior.

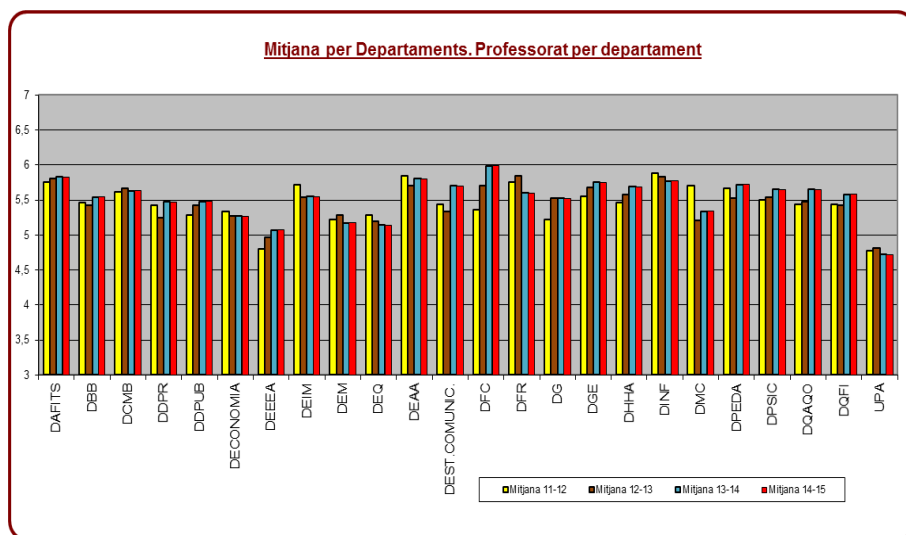
## Seguiment de les assignatures per centres

El meu nivell de seguiment d'aquesta assignatura ha estat de:

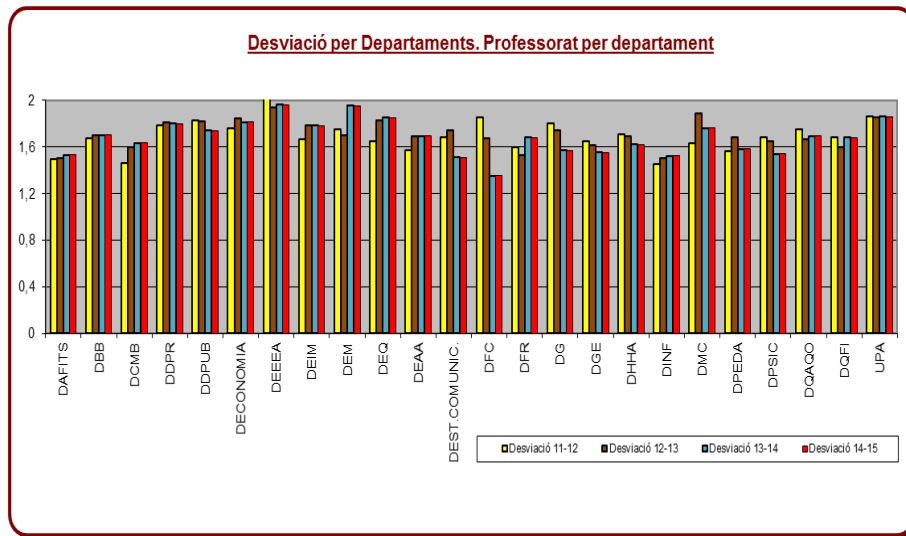


### Dades per departaments

Departament	Mitjana	Desviació
Antropologia, Filosofia i Treball Social	5,47	1,62
Bioquímica i Biotecnologia	5,67	1,58
Ciències Mèdiques Bàsiques	5,75	1,58
Dret Privat, Processal i Financer	5,49	1,78
Dret Públic	5,58	1,69
Economia	5,13	1,95
Eng. Electrònica, Elèctrica i Automàtica	5,21	1,89
Enginyeria Informàtica i Matemàtiques	5,44	1,86
Enginyeria Mecànica	5,16	1,90
Enginyeria Química	5,27	1,82
Estudis Anglesos i Alemanys	5,91	1,61
Estudis de Comunicació	5,4	1,83
Filologia Catalana	5,75	1,59
Filologies Romàniques	5,69	1,54
Geografia	5,35	1,71
Gestió d'Empreses	5,51	1,70
Història i Història de l'Art	5,49	1,77
Infermeria	5,6	1,60
Medicina i Cirurgia	5,72	1,58
Pedagogia	5,52	1,69
Psicologia	5,67	1,53
Química Analítica i Química Orgànica	5,53	1,70
Química Física i Inorgànica	5,35	1,72
Unitat Predepartamental d'Arquitectura	4,82	1,97



- Els departaments que al curs 2014-2015 han disminuït la seva puntuació mitjana en relació al curs anterior entre 0,4 i 0,01 són els departaments d'Antropologia, Filosofia i Treball Social, Estudis de Comunicació, Filologia Catalana, Gestió d'Empreses, Història i Història de l'Art, Pedagogia, Física Química i Inorgànica, Geografia, Infermeria, Economia, Enginyeria Informàtica i Matemàtiques, Química Analítica i Química Orgànica, i Enginyeria Mecànica.
- Els departaments de Medicina i Cirurgia i d'Enginyeria Electrònica i Automàtica han estat els que han obtingut una puntuació mitjana entre 0,38 i 0,14 millor que el curs passat.



- Els departaments que al curs 2014-2015 han disminuït la seva desviació en relació al curs anterior entre 0,18 i 0,01 punts són els de Medicina i Cirurgia, Filologies Romàniques, Bioquímica i Biotecnologia, Estudis Anglesos i Alemanys, Enginyeria Electrònica, Elèctrica i Automàtica, Ciències Mèdiques Bàsiques, Dret Públic, Enginyeria Mecànica, Enginyeria Química, Dret Privat, Processal i Financer i Psicologia.
- Estudis de Comunicació i Filologia Catalana han estat els 2 departaments que han obtingut una desviació d'entre 0,32 i 0,24 major respecte el curs anterior.

## Seguiment de les assignatures per departaments

El meu nivell de seguiment d'aquesta assignatura ha estat de:





**Dades per ensenyaments**

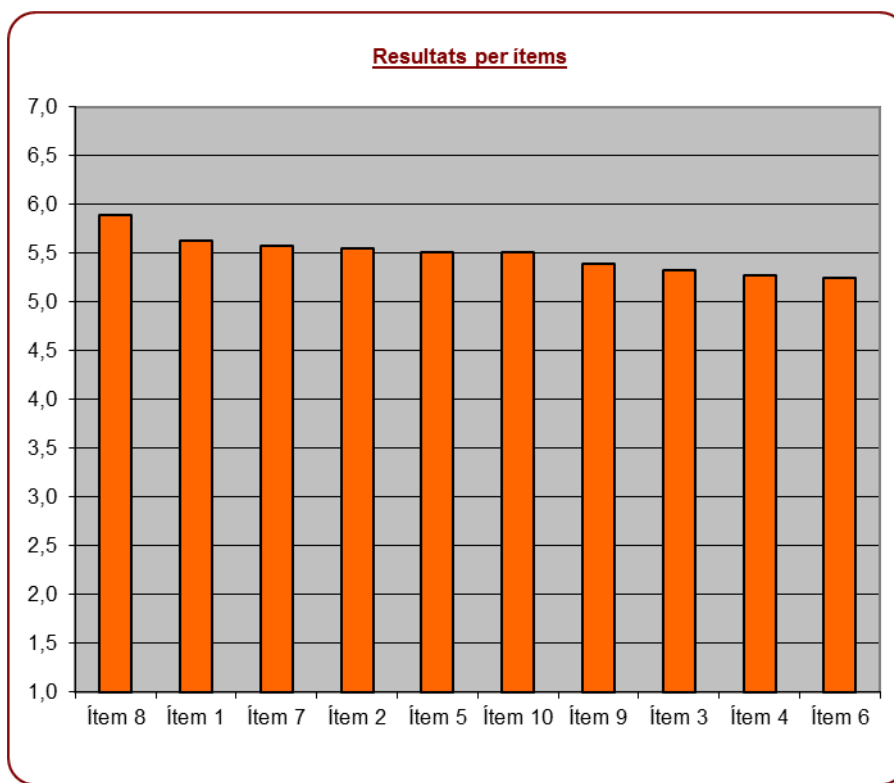
Ensenyament	Mitjana	Desviació
ADVOCACIA (2013)	6,07	1,56
ANTROPOLOGIA MÈDICA I SALUT GLOBAL (2014)	6,14	0,77
ANTROPOLOGIA MÈDICA I SALUT INTERNACIONAL (2010)	6,9	0,32
ANTROPOLOGIA URBANA, MIGRACIONS I INTERVENCIÓ SOCIAL (2013)	5,59	1,66
ARQUEOLOGIA CLÀSSICA (2006)	-	-
ARQUEOLOGIA CLÀSSICA (2013)	6,01	1,3
ARQUEOLOGIA DEL QUATERNARI I EVOLUCIÓ HUMANA (2010)	-	-
ARQUEOLOGIA DEL QUATERNARI I EVOLUCIÓ HUMANA (ERASMUS MUNDUS) (2012)	6,55	1,06
ARQUITECTE (2005)	5,55	1,43
BEGUDES FERMENTADES (2014)	5,62	1,46
CIÈNCIES DE LA INFERMERIA (2010)	-	-
CIÈNCIES SOCIALS DEL DESENVOLUPAM: CULTURES I DESENVOLUPAM. A ÀFRICA (2010)	-	-
COMUNICACIÓ ESTRATÈGICA EN LA SOCIETAT DEL RISC (2012)	5,5	1,96
CONDICIONANTS GENÈTICS, NUTRICIONALS I AMBIENTALS DEL CREIXEMENT I DEL DES.	6,55	0,51
DIRECCIÓ D'EMPRESES (2012)	6,13	1,05
DIRECCIÓ ESTRATÈGICA DE L'EMPRESA (2010)	-	-
DOBLE TIT. DE GRAU DE BIOTECNOLOGIA I DE BIOQUÍMICA I BIOLOGIA MOLECULAR	5,03	1,91
DOBLE TITULACIÓ DE GRAU D'ADE I FINANCES I COMPTABILITAT (2014)	5,38	1,78
DOBLE TITULACIÓ DE GRAU D'ADMINISTRACIÓ I DIRECCIÓ D'EMPRESES I DRET (2014)	5,3	1,83
DOBLE TITULACIÓ DE GRAU D'EDUCACIÓ INFANTIL I D'EDUCACIÓ PRIMÀRIA (2013)	5,44	1,75
DOBLE TITULACIÓ DE GRAU D'ENG. ELÈCTRICA/ENG. ELECTRÒNICA IND. I AUTOMÀTICA	6,02	1,15
DOBLE TITULACIÓ DE GRAU D'ENGINYERIA INFORMÀTICA I DE BIOTECNOLOGIA (2014)	5,85	1,34
DOBLE TITULACIÓ DE GRAU DE DRET I DE RELACIONS LABORALS I OCUPACIÓ (2014)	4,85	1,62
DRET AMBIENTAL (2010)	4,13	1,67
DRET AMBIENTAL (2014)	6,42	0,87
DRET DE L'EMPRESA I DE LA CONTRACTACIÓ (2012)	6,04	1,29
DRET DE L'EMPRESA I LA CONTRACTACIÓ (2009)	-	-
ECONOMIA (2012)	7	0
EMPREDORIA I INNOVACIÓ (2014)	5,24	2,18
ENGINYERIA AMBIENTAL I PRODUCCIÓ SOSTENIBLE (2011)	6,77	0,82
ENGINYERIA COMPUTACIONAL I MATEMÀTICA (2013)	5,87	1,61
ENGINYERIA ELECTRÒNICA (2010)	-	-
ENGINYERIA I TECNOLOGIA DELS SISTEMES ELECTRÒNICS (2014)	-	-
ENGINYERIA INDUSTRIAL (2013)	5,21	1,8
ENGINYERIA INFORMÀTICA: SEGURETAT INFORMÀTICA I SISTEMES INTEL·LIGENTS 2013	6,11	1,29
ENGINYERIA QUÍMICA (2011)	-	-
ENGINYERIA QUÍMICA (2013)	5,38	1,76
ENGINYERIA TERMODINÀMICA DE FLUIDS (2014)	6,64	0,6
ENGINYERIA TÈCNICA INDUSTRIAL ESPECIALITAT EN ELECTRICITAT (2002)	-	-
ENGINYERIA TÈCNICA INDUSTRIAL ESPECIALITAT EN ELECTRÒNICA INDUSTRIAL (2002)	-	-
ENOLOGIA (2010)	-	-
ENSENYAMENT DE LENGÜES ESTRANGERES (ESP. LENGUA ESTRANGERA/ANG.) (2010)	6,08	1,3
ENVELLIMENT I SALUT (CAMPUS TERRES DE L'EBRE) (2010)	5,74	1,7
ESTUDIS AVANÇATS EN ADMINISTRACIÓ I DRET PÚBLIC (2011)	6,85	0,4
ESTUDIS SUPERIORS DE LENGUA, LITERATURA I CULTURA CATALANES (2010)	6,56	1,24
FORMACIÓ DEL PROFESSORAT D'ESO, BATX., FP I ENSENY. D'IDIOMES (CTE) (2009)	-	-
FORMACIÓ DEL PROFESSORAT D'ESO, BATX., FP I ENSENYAMENT D'IDIOMES (2009)	5,66	1,69
GESTIÓ D'EMPRESES (2013)	-	-
GRAU D'ADMINISTRACIÓ I DIRECCIÓ D'EMPRESES (2009)	5,36	1,78
GRAU D'ADMINISTRACIÓ I DIRECCIÓ D'EMPRESES (CAMPUS TERRES DE L'EBRE) (2009)	5,48	1,78
GRAU D'ANGLÈS (2009)	5,81	1,68
GRAU D'ANTROPOLOGIA I EVOLUCIÓ HUMANA (2013)	-	-
GRAU D'ARQUITECTURA (2010)	4,85	1,97
GRAU D'ECONOMIA (2009)	5,46	1,75
GRAU D'EDUCACIÓ INFANTIL (2009)	5,49	1,6
GRAU D'EDUCACIÓ INFANTIL (CAMPUS TERRES DE L'EBRE) (2009)	5,72	1,59
GRAU D'EDUCACIÓ INFANTIL (SEU BAIX PENEDÈS) (2009)	5,73	1,55
GRAU D'EDUCACIÓ PRIMÀRIA (2009)	5,51	1,63
GRAU D'EDUCACIÓ PRIMÀRIA (CAMPUS TERRES DE L'EBRE) (2009)	5,62	1,68
GRAU D'EDUCACIÓ SOCIAL (2009)	5,54	1,62
GRAU D'ENGINYERIA AGROALIMENTÀRIA (2010)	5,6	1,68
GRAU D'ENGINYERIA ELECTRÒNICA INDUSTRIAL I AUTOMÀTICA (2010)	5,38	1,75
GRAU D'ENGINYERIA ELÈCTRICA (2010)	5,08	2,11



Ensenyament	Mitjana	Desviació
GRAU D'ENGINYERIA INFORMÀTICA (2010)	5,2	2,05
GRAU D'ENGINYERIA MECÀNICA (2010)	4,9	2,03
GRAU D'ENGINYERIA QUÍMICA (2010)	5,09	1,77
GRAU D'ENGINYERIA TELEMÀTICA (2010)	5,42	1,85
GRAU D'ENOLOGIA (2009)	5,36	1,63
GRAU D'ENOLOGIA (2014)	5,83	1,2
GRAU D'HISTÒRIA (2008)	5,48	1,8
GRAU D'HISTÒRIA DE L'ART (2008)	5,36	1,73
GRAU D'INFERMERIA (2009)	5,51	1,68
GRAU D'INFERMERIA (CAMPUS TERRES DE L'EBRE) (2009)	5,56	1,57
GRAU D'INFERMERIA (SEU BAIX PENEDÈS) (2009)	5,55	1,63
GRAU DE BIOQUÍMICA I BIOLOGIA MOLECULAR (2009)	5,67	1,66
GRAU DE BIOTECNOLOGIA (2009)	5,64	1,44
GRAU DE COMUNICACIÓ AUDIOVISUAL (2009)	5,58	1,69
GRAU DE DRET (2009)	5,47	1,79
GRAU DE FINANCES I COMPTABILITAT (2009)	5,48	1,72
GRAU DE FISIOTERÀPIA (2010)	5,42	1,46
GRAU DE GEOGRAFIA I ORDENACIÓ DEL TERRITORI (2009)	5,15	1,79
GRAU DE LLENGUA I LITERATURA CATALANES (2009)	5,92	1,56
GRAU DE LLENGUA I LITERATURA HISPÀNIQUES (2009)	5,66	1,67
GRAU DE MEDICINA (2009)	5,86	1,58
GRAU DE NUTRICIÓ HUMANA I DIETÈTICA (2010)	5,76	1,68
GRAU DE PEDAGOGIA (2009)	5,51	1,67
GRAU DE PERIODISME (2009)	5,45	1,78
GRAU DE PSICOLOGIA (2009)	5,75	1,46
GRAU DE PUBLICITAT I RELACIONS PÚBLIQUES (2009)	5,61	1,64
GRAU DE QUÍMICA (2009)	5,31	1,81
GRAU DE RELACIONS LABORALS I OCUPACIÓ (2009)	5,32	1,95
GRAU DE TREBALL SOCIAL (2009)	5,42	1,69
GRAU DE TURISME (2009)	5,24	1,81
IDENTITAT EUROPEA MEDIEVAL (2013)	-	-
INVESTIGACIÓ EN CIÈNCIES DE LA INFERMERIA (2012)	5,83	1,51
MEDICINA (1994)	-	-
MÚSICA COM A ART INTERDISCIPLINÀRIA (2010)	-	-
NANOCIÈNCIA I NANOTECNOLOGIA (2010)	-	-
NANOCIÈNCIA, MATERIALS I PROCESSOS: TECNOLOGIA QUÍMICA DE FRONTERA (2013)	5,18	1,91
NUTRICIÓ I METABOLISME (2012)	6,06	1,29
PATRIMONI ARTÍSTIC I COOPERACIÓ CULTURAL (2012)	6,49	0,95
PEDAGOGIA (2002)	-	-
PLANIFICACIÓ TERRITORIAL: INFORMACIÓ, EINES I MÈTODES (2011)	4,7	1,85
PREVENCIÓ DE RISCOS LABORALS (2009)	4,59	1,68
PSICOLOGIA (2002)	-	-
PSICOLOGIA DE LA SALUT (2012)	-	-
PSICOLOGIA GENERAL SANITÀRIA (2014)	5,89	1,28
PSICOPEDAGOGIA (2003)	-	-
RELACIONS EUROMEDITERRÀNIES (2011)	-	-
SALUT MENTAL: INVEST. EN PSIQUIATRIA, NEUROTOXICOL. I PSICOFARMACOL. (2010)	4,98	2,29
SEGURETAT INFORMÀTICA I SISTEMES INTEL·LIGENTS (2010)	-	-
SÍNTESI, CATÀLISI I DISSENY MOLECULAR (2013)	5,78	1,35
TECNOLOGIA EDUCATIVA: E-LEARNING I GESTIÓ DEL CONEIXEMENT (2010)	-	-
TECNOLOGIA EDUCATIVA: E-LEARNING I GESTIÓ DEL CONEIXEMENT (2012)	5,71	1,65
TECNOLOGIES DE CLIMATITZACIÓ I EFICIÈNCIA ENERGÈTICA EN EDIFICIS (2010)	6,36	0,78
TÈCNiques CROMATOGRÀFIQUES APLICADES (2010)	6,03	0,59
TÈCNiques D'ANÀLISI I INNOVACIÓ TURÍSTICA (2010)	5,32	1,79

**Dades globals per ítems de l'enquesta relatius al professorat**

Ítems	Pregunta	Mitjana	Desviació
Ítem 1	En els plantejaments inicials de l'assignatura, especifica clarament els objectius, el programa i els criteris	5,63	1,57
Ítem 2	Les activitats docents s'ajusten als objectius, continguts, sistema d'avaluació i competències que preveia la guia	5,55	1,60
Ítem 3	La metodologia d'ensenyament s'adequa als objectius de l'assignatura.	5,32	1,77
Ítem 4	Explica els continguts amb claredat.	5,27	1,86
Ítem 5	Resol satisfactòriament els dubtes o preguntes que se li plantegen.	5,51	1,78
Ítem 6	Es preocupa per estimular l'interès de l'alumnat en l'assignatura.	5,24	1,90
Ítem 7	Manté un bon clima de relació personal i comunicació amb els estudiants.	5,57	1,74
Ítem 8	Compleix amb l'horari de classe i d'atenció personalitzada fora de l'aula.	5,89	1,54
Ítem 9	El volum de treball és coherent i proporcionat als crèdits de l'assignatura.	5,39	1,75
Ítem 10	Globalment considero que és un/a bon/a professor/a.	5,51	1,70



**Annexos**

**Resultats de les preguntes desglossades per centres**

Bloc específic - Centres	ETSA		ETSE		ETSEQ		FCEP		FCJ		FL		FMCS		FQ		FTG		FEE		FE		FI	
	Mitj	Desv	Mitj	Desv	Mitj	Desv	Mitj	Desv	Mitj	Desv	Mitj	Desv	Mitj	Desv	Mitj	Desv	Mitj	Desv	Mitj	Desv	Mitj	Desv	Mitj	Desv
1. En els plantejaments inicials de l'assignatura, especifica clarament els objectius, el programa i els criteris d'avaluació.	4,86	1,93	5,48	1,70	5,39	1,67	5,75	1,43	5,65	1,60	5,82	1,52	5,86	1,38	5,69	1,54	5,35	1,68	5,64	1,54	5,71	1,28	5,73	1,42
2. Les activitats docents s'ajusten als objectius, continguts, sistema d'avaluació i competències que preveia la guia docent.	4,83	1,86	5,38	1,77	5,25	1,72	5,63	1,48	5,59	1,64	5,71	1,57	5,88	1,41	5,64	1,50	5,29	1,64	5,52	1,61	5,59	1,36	5,66	1,45
3. La metodologia d'ensenyament s'adequa als objectius de l'assignatura.	4,65	1,92	5,12	1,95	4,98	1,92	5,42	1,64	5,37	1,80	5,48	1,74	5,73	1,57	5,43	1,69	4,99	1,81	5,25	1,84	5,30	1,55	5,43	1,68
4. Explica els continguts amb claredat.	4,72	1,99	5,06	2,01	4,90	1,98	5,39	1,72	5,32	1,91	5,49	1,81	5,59	1,73	5,32	1,84	4,95	1,89	5,14	1,92	5,32	1,65	5,42	1,73
5. Resol satisfactòriament els dubtes o preguntes que se li plantegen.	4,96	2,00	5,29	1,95	5,15	1,96	5,64	1,64	5,52	1,79	5,73	1,69	5,76	1,66	5,57	1,75	5,27	1,90	5,42	1,84	5,67	1,47	5,55	1,73
6. Es preocupa per estimular l'interès de l'alumnat en l'assignatura.	4,86	2,00	5,01	2,04	4,88	2,00	5,37	1,78	5,25	1,92	5,44	1,90	5,47	1,83	5,37	1,85	4,93	1,97	5,17	1,93	5,36	1,67	5,34	1,79
7. Manté un bon clima de relació personal i comunicació amb els estudiants.	5,12	1,97	5,41	1,86	5,24	1,89	5,67	1,63	5,56	1,80	5,80	1,68	5,78	1,59	5,65	1,69	5,27	1,84	5,51	1,77	5,76	1,42	5,58	1,68
8. Compleix amb l'horari de classe i d'atenció personalitzada fora de l'aula.	5,07	2,01	5,81	1,65	5,64	1,71	6,08	1,35	5,75	1,64	6,11	1,42	6,05	1,38	5,96	1,56	5,69	1,64	5,86	1,51	5,99	1,25	5,97	1,38
9. El volum de treball és coherent i proporcionat als crèdits de l'assignatura.	4,59	1,91	5,24	1,85	5,08	1,89	5,51	1,63	5,30	1,85	5,64	1,66	5,59	1,68	5,50	1,68	5,18	1,79	5,49	1,63	5,50	1,51	5,30	1,78
10. Globalment considero que és un/a bon/a professor/a.	5,04	1,91	5,29	1,88	5,14	1,87	5,63	1,55	5,57	1,72	5,68	1,68	5,72	1,57	5,57	1,63	5,27	1,77	5,38	1,79	5,57	1,50	5,64	1,55

Bloc comú de grau - Centres	ETSA		ETSE		ETSEQ		FCEP		FCJ		FL		FMCS		FQ		FTG		FEE		FE		FI	
	Mitj	Desv	Mitj	Desv	Mitj	Desv	Mitj	Desv	Mitj	Desv	Mitj	Desv	Mitj	Desv	Mitj	Desv	Mitj	Desv	Mitj	Desv	Mitj	Desv	Mitj	Desv
1. Els diversos professors que l'han impartida han coordinat bé el temari (en cas que hi hagi un sol professor/a, deixeu-ho en blanc).	4,8	1,9	5,08	1,82	5,01	1,76	5,57	1,49	5,22	1,79	5,45	1,69	5,68	1,55	5,38	1,59	5,06	1,7	5,19	1,8	5,51	1,34	5,34	1,51
2. La planificació del volum de treball (presencial i no presencial) és coherent amb la resta del quadrimestre.	4,66	1,77	4,99	1,84	4,9	1,78	5,39	1,56	5,09	1,81	5,48	1,63	5,3	1,74	5,25	1,57	5,1	1,63	5,39	1,57	5,38	1,41	4,84	1,78
3. La disponibilitat de la bibliografia recomanada és suficient.	4,77	1,85	5,08	1,79	5	1,73	5,75	1,37	5,42	1,69	5,73	1,5	5,63	1,54	5,48	1,51	5,18	1,68	5,33	1,6	5,23	1,45	5,49	1,5
4. Les condicions d'aules, laboratoris i altres mitjans han permès un desenvolupament adequat de l'assignatura.	3,96	2,04	5,46	1,69	5,64	1,46	5,21	1,8	5,81	1,45	5,85	1,39	5,78	1,37	5,83	1,39	5,46	1,56	5,88	1,31	5,48	1,54	5,59	1,53
5. Les instal·lacions del campus han permès un desenvolupament adequat de l'assignatura.	3,88	2,05	5,56	1,63	5,69	1,44	5,17	1,84	5,88	1,41	5,87	1,42	5,79	1,36	5,92	1,36	5,53	1,56	5,98	1,25	5,58	1,45	5,57	1,6

**Resultats de les preguntes desglossades per departaments**

Bloc específic - Departaments	DAFTS		DBB		DCMB		DDPPF		DDP		DE		DEEEA		DEIM		DEM		DEQ		DEAA		DEC	
	Mitj	Desv	Mitj	Desv	Mitj	Desv	Mitj	Desv	Mitj	Desv	Mitj	Desv	Mitj	Desv	Mitj	Desv	Mitj	Desv	Mitj	Desv	Mitj	Desv	Mitj	Desv
1. En els plantejaments inicials de l'assignatura, especifica clarament els objectius, el programa i els criteris d'avaluació.	5,59	1,44	5,78	1,41	5,89	1,34	5,70	1,65	5,76	1,46	5,32	1,76	5,40	1,72	5,58	1,68	5,40	1,68	5,49	1,64	6,10	1,41	5,49	1,68
2. Les activitats docents s'ajusten als objectius, continguts, sistema d'avaluació i competències que preveia la guia docent.	5,46	1,48	5,69	1,43	5,89	1,36	5,61	1,66	5,71	1,50	5,26	1,76	5,24	1,80	5,52	1,73	5,28	1,76	5,35	1,69	5,91	1,54	5,51	1,67
3. La metodologia d'ensenyament s'adequa als objectius de l'assignatura.	5,27	1,68	5,50	1,62	5,72	1,55	5,40	1,80	5,44	1,75	4,92	1,98	4,96	1,97	5,23	1,93	5,03	1,94	5,05	1,90	5,73	1,70	5,28	1,81
4. Explica els continguts amb claredat.	5,27	1,74	5,41	1,76	5,59	1,73	5,36	1,88	5,42	1,85	4,75	2,05	4,93	2,02	5,07	2,01	4,96	2,01	4,96	1,97	5,74	1,75	5,11	2,00
5. Resol satisfactòriament els dubtes o preguntes que se li plantegen.	5,45	1,66	5,70	1,62	5,74	1,67	5,51	1,77	5,63	1,71	5,08	2,09	5,24	1,93	5,39	1,95	5,14	1,99	5,26	1,89	5,93	1,65	5,32	1,92
6. Es preocupa per estimular l'interès de l'alumnat en l'assignatura.	5,17	1,88	5,43	1,79	5,48	1,81	5,24	1,91	5,33	1,84	4,84	2,08	4,92	2,06	5,21	2,03	4,82	2,00	4,97	1,96	5,73	1,81	5,12	2,01
7. Manté un bon clima de relació personal i comunicació amb els estudiants.	5,57	1,66	5,79	1,55	5,80	1,58	5,59	1,76	5,63	1,70	5,16	2,01	5,32	1,87	5,58	1,85	5,17	1,91	5,37	1,79	5,94	1,65	5,49	1,90
8. Compleix amb l'horari de classe i d'atenció personalitzada fora de l'aula.	6,09	1,19	6,11	1,35	6,11	1,28	5,72	1,67	5,78	1,61	5,64	1,76	5,70	1,69	5,95	1,61	5,67	1,72	5,84	1,51	6,27	1,33	5,92	1,58
9. El volum de treball és coherent i proporcionat als crèdits de l'assignatura.	5,33	1,67	5,65	1,54	5,52	1,76	5,23	1,91	5,48	1,68	5,19	1,85	5,23	1,76	5,40	1,81	5,02	1,98	5,16	1,85	5,86	1,55	5,43	1,69
10. Globalment considero que és un/a bon/a professor/a.	5,54	1,56	5,65	1,57	5,79	1,49	5,59	1,69	5,63	1,67	5,11	1,94	5,17	1,89	5,43	1,86	5,15	1,90	5,22	1,79	5,91	1,60	5,34	1,89

Bloc específic - Departaments	DFC		DFR		DG		DGE		DHHA		DI		DMC		DPE		DPSI		DQAQO		DQFI		UPA	
	Mitj	Desv	Mitj	Desv	Mitj	Desv	Mitj	Desv	Mitj	Desv	Mitj	Desv	Mitj	Desv	Mitj	Desv	Mitj	Desv	Mitj	Desv	Mitj	Desv	Mitj	Desv
1. En els plantejaments inicials de l'assignatura, especifica clarament els objectius, el programa i els criteris d'avaluació.	5,83	1,43	5,86	1,33	5,57	1,54	5,65	1,54	5,59	1,61	5,72	1,43	5,83	1,37	5,67	1,51	5,80	1,37	5,68	1,54	5,49	1,57	4,80	1,94
2. Les activitats docents s'ajusten als objectius, continguts, sistema d'avaluació i competències que preveia la guia docent.	5,67	1,55	5,64	1,48	5,50	1,52	5,56	1,60	5,50	1,61	5,66	1,44	5,83	1,40	5,57	1,57	5,69	1,42	5,60	1,50	5,46	1,52	4,78	1,86
3. La metodologia d'ensenyament s'adequa als objectius de l'assignatura.	5,52	1,70	5,38	1,61	5,14	1,73	5,33	1,76	5,26	1,79	5,44	1,65	5,72	1,53	5,35	1,71	5,50	1,58	5,39	1,65	5,22	1,75	4,60	1,93
4. Explica els continguts amb claredat.	5,51	1,70	5,57	1,57	5,10	1,83	5,29	1,84	5,26	1,89	5,46	1,69	5,68	1,65	5,30	1,78	5,46	1,67	5,40	1,79	5,08	1,84	4,67	2,00
5. Resol satisfactòriament els dubtes o preguntes que se li plantegen.	5,82	1,58	5,72	1,54	5,40	1,76	5,56	1,73	5,58	1,75	5,63	1,66	5,76	1,65	5,53	1,75	5,73	1,55	5,56	1,77	5,34	1,79	4,91	2,01
6. Es preocupa per estimular l'interès de l'alumnat en l'assignatura.	5,53	1,83	5,41	1,77	4,96	1,89	5,26	1,89	5,25	1,94	5,44	1,73	5,46	1,76	5,27	1,89	5,42	1,68	5,36	1,83	5,17	1,89	4,80	2,03
7. Manté un bon clima de relació personal i comunicació amb els estudiants.	5,92	1,51	5,71	1,66	5,38	1,71	5,59	1,71	5,63	1,73	5,64	1,64	5,70	1,62	5,55	1,75	5,78	1,52	5,54	1,77	5,41	1,77	5,06	1,99
8. Compleix amb l'horari de classe i d'atenció personalitzada fora de l'aula.	6,15	1,36	6,20	1,22	5,97	1,39	5,88	1,48	5,96	1,54	5,96	1,40	5,98	1,41	5,96	1,49	6,04	1,35	5,74	1,76	5,67	1,69	5,02	2,02
9. El volum de treball és coherent i proporcionat als crèdits de l'assignatura.	5,72	1,59	5,71	1,49	5,11	1,82	5,50	1,64	5,36	1,90	5,33	1,74	5,58	1,63	5,47	1,66	5,53	1,56	5,44	1,64	5,28	1,70	4,54	1,91
10. Globalment considero que és un/a bon/a professor/a.	5,78	1,50	5,66	1,54	5,42	1,61	5,49	1,72	5,48	1,72	5,67	1,52	5,66	1,64	5,56	1,65	5,72	1,46	5,56	1,66	5,38	1,64	4,99	1,93

**Resultats de les preguntes desglossades per ensenyaments**

Bloc específic - Ensenyaments	1. En els plantejaments inicials de l'assignatura, especifica clarament els objectius, el programa i els criteris d'avaluació.		2. Les activitats docents s'ajusten als objectius, continguts, sistema d'avaluació i competències que preveia la guia docent.		3. La metodologia d'ensenyament s'adequa als objectius de l'assignatura.		4. Explica els continguts amb claredat.		5. Resol satisfactòriament els dubtes o preguntes que se li plantegen.		6. Es preocupa per estimular l'interès de l'alumnat en l'assignatura.		7. Manté un bon clima de relació personal i comunicació amb els estudiants.		8. Compleix amb l'horari de classe i d'atenció personalitzada fora de l'aula.		9. El volum de treball és coherent i proporcionat als crèdits de l'assignatura.		10. Globalment considero que és un/a bon/a professor/a.	
	Mitj	Desv	Mitj	Desv	Mitj	Desv	Mitj	Desv	Mitj	Desv	Mitj	Desv	Mitj	Desv	Mitj	Desv	Mitj	Desv	Mitj	Desv
ADVOCACIA (2013)	6,22	1,5	6,26	1,48	6,15	1,59	6,11	1,55	6,11	1,45	6,07	1,62	6,22	1,53	6,19	1,47	5,26	1,87	6,07	1,49
ANTROPOLOGIA MÈDICA I SALUT GLOBAL (2014)	6,44	0,51	6	0,73	6,19	0,66	6,06	0,68	6,19	0,4	6,38	0,62	6,4	0,63	6,19	0,54	5,19	1,33	6,44	0,51
ANTROPOLOGIA MÈDICA I SALUT INTERNACIONAL (2010)	7	0	7	0	7	0	7	0	7	0	7	0	7	0	7	0	6	0	7	0
ANTROPOLOGIA URBANA, MIGRACIONS I INTERVENCIÓ SOCIAL (2013)	5,42	1,58	5,25	1,66	5,11	1,84	5,61	1,46	5,8	1,46	5,44	1,97	5,97	1,53	6,59	0,66	5,14	1,94	5,62	1,64
ARQUEOLOGIA CLÀSSICA (2013)	6,18	1,05	6,03	1,21	5,82	1,36	5,88	1,38	6,08	1,25	5,68	1,59	6,02	1,32	6,21	1,16	6,21	1,38	6,03	1,21
ARQUEOLOGIA DEL QUATERNARI I EVOLUCIÓ HUMANA (ERASMUS MUNDUS) (2012)	6,47	1,11	6,66	0,91	6,61	0,8	6,28	1,39	6,63	0,88	6,58	1,05	6,77	0,49	6,46	1,54	6,53	1,13	6,53	0,94
ARQUITECTE (2005)	5,86	1,25	5,82	0,91	5,36	1,26	5,36	1,62	5,5	1,68	5,59	1,56	6,09	1,27	6,23	0,81	3,77	1,27	5,86	1,08
BEGUDES FERMENTADES (2014)	5,6	1,08	5,54	1,25	5,11	1,77	5,33	1,55	5,85	1,38	5,45	1,67	5,98	1,34	6,39	0,79	5,27	1,63	5,72	1,5
COMUNICACIÓ ESTRATÈGICA EN LA SOCIETAT DEL RISC (2012)	5,31	1,99	5,46	1,96	5,3	2,02	5,17	2,01	5,58	1,87	5,15	2,14	5,87	1,95	6,09	1,71	5,76	1,81	5,35	2,03
CONDICIONANTS GENÈTICS, NUTRICIONALS I AMBIENTALS DEL CREIXEMENT I DEL DES.	6,5	0,71	6	0	6,5	0,71	6,5	0,71	7	0	7	0	6,5	0,71	6,5	0,71	6,5	0,71	6,5	0,71
DIRECCIÓ D'EMPRESSES (2012)	6,23	0,89	6,1	0,93	5,98	1,11	6,15	1,16	6,02	1,3	5,97	1,34	6,27	1,09	6,37	0,66	5,98	0,79	6,22	1,03
DOBLE TIT. DE GRAU DE BIOTECNOLOGIA I DE BIOQUÍMICA I BIOLOGIA MOLECULAR	5,1	2,01	5,17	1,91	4,93	1,87	4,69	1,92	5,17	1,87	4,95	2,02	5	2,01	5,4	1,91	4,88	1,82	5,05	1,85
DOBLE TITULACIÓ DE GRAU D'ADE I FINANCES I COMPTABILITAT (2014)	5,64	1,63	5,55	1,79	5,22	1,97	4,88	1,99	5,38	1,8	5,09	1,97	5,54	1,73	5,77	1,58	5,61	1,44	5,1	1,68
DOBLE TITULACIÓ DE GRAU D'ADMINISTRACIÓ I DIRECCIÓ D'EMPRESSES I DRET (2014)	5,58	1,7	5,5	1,65	5,16	1,9	4,94	2,06	5,2	1,84	5,06	2,08	5,23	1,84	5,6	1,56	5,44	1,64	5,26	1,94
DOBLE TITULACIÓ DE GRAU DE DRET I DE RELACIONS LABORALS I OCUPACIÓ (2014)	5,04	1,04	5,08	1,2	4,54	1,79	4,54	1,88	4,96	1,89	4,35	1,98	4,88	1,77	5,23	1,48	5	1,32	4,92	1,66
DOBLE TITULACIÓ DE GRAU D'EDUCACIÓ INFANTIL I D'EDUCACIÓ PRIMÀRIA (2013)	5,53	1,61	5,48	1,63	5,1	1,78	5,09	1,86	5,39	1,86	5,27	1,94	5,45	1,86	6,05	1,57	5,66	1,47	5,36	1,67
DOBLE TITULACIÓ DE GRAU D'ENG. ELÈCTRICA/ENG. ELECTRÒNICA IND. I AUTOMÀTICA	5,84	1,24	5,98	1,18	5,98	1,1	5,8	1,36	6,07	1,17	5,91	1,1	5,98	1,16	6,33	0,95	6,13	1,18	6,18	1,07
DOBLE TITULACIÓ DE GRAU D'ENGINYERIA INFORMÀTICA I DE BIOTECNOLOGIA (2014)	6,09	0,94	6,27	0,79	5,73	1,56	5,5	1,35	5,6	1,65	5,09	1,97	5,82	1,78	6,36	1,03	5,91	0,83	6,09	0,94
DRET AMBIENTAL (2010)	4,25	1,5	4	1,15	4,25	1,5	3,75	2,06	4	2,31	3,75	2,06	4	2,31	5	1,41	4,25	1,5	4	2,31
DRET AMBIENTAL (2014)	6,49	0,63	6,41	0,67	6,34	0,92	6,37	0,95	6,49	0,74	6,29	1,05	6,43	0,98	6,49	0,8	6,44	0,88	6,48	0,96
DRET DE L'EMPRESA I DE LA CONTRACTACIÓ (2012)	6,11	1,24	6,02	1,24	6,04	1,24	6,06	1,28	5,98	1,4	5,92	1,43	6,04	1,4	6,07	1,27	6,06	1,22	6,1	1,25
ECONOMIA (2012)	7	0	7	0	7	0	7	0	7	0	7	0	7	0	7	0	7	0	7	0
EMPREDORIA I INNOVACIÓ (2014)	5,43	1,7	5,64	2,06	4,86	2,18	5,07	2,06	5,07	2,34	4,86	2,41	5,21	2,52	6,64	0,84	5,07	2,3	4,5	2,77
ENGINYERIA AMBIENTAL I PRODUCCIÓ SOSTENIBLE (2011)	6,84	0,51	6,81	0,64	6,84	0,63	6,69	1,06	6,77	0,8	6,61	1,28	6,91	0,39	7	0	6,41	1,32	6,84	0,63

Bloc específic - Ensenyaments	1. En els plantejaments inicials de l'assignatura, especifica clarament els objectius, el programa i els criteris d'avaluació.		2. Les activitats docents s'ajusten als objectius, continguts, sistema d'avaluació i competències que preveia la guia docent.		3. La metodologia d'ensenyament s'adequa als objectius de l'assignatura.		4. Explica els continguts amb claredat.		5. Resol satisfactòriament els dubtes o preguntes que se li plantegen.		6. Es preocupa per estimular l'interès de l'alumnat en l'assignatura.		7. Manté un bon clima de relació personal i comunicació amb els estudiants.		8. Compleix amb l'horari de classe i d'atenció personalitzada fora de l'aula.		9. El volum de treball és coherent i proporcionat als crèdits de l'assignatura.		10. Globalment considero que és un/a bon/a professor/a.	
	Mitj	Desv	Mitj	Desv	Mitj	Desv	Mitj	Desv	Mitj	Desv	Mitj	Desv	Mitj	Desv	Mitj	Desv	Mitj	Desv	Mitj	Desv
ENGINYERIA COMPUTACIONAL I MATEMÀTICA (2013)	6,33	1,15	6	1,73	5,33	1,15	6	1,73	6	1,73	5,33	2,89	6	1,73	6,33	1,15	5,33	2,89	6	1,73
ENGINYERIA INDUSTRIAL (2013)	5,43	1,57	5,28	1,67	4,99	1,86	4,92	1,97	5,12	1,88	4,93	1,9	5,38	1,69	5,81	1,52	5,07	1,87	5,16	1,81
ENGINYERIA INFORMÀTICA: SEGURETAT INFORMÀTICA I SISTEMES INTEL·LIGENTS 2013	6,26	1,22	6,12	1,18	6	1,31	5,88	1,38	6,17	1,23	6,05	1,32	6,32	1,2	6,13	1,45	6,03	1,38	6,15	1,28
ENGINYERIA QUÍMICA (2013)	5,65	1,71	5,33	1,67	5,1	1,77	5,26	1,93	5,58	1,71	5,07	1,87	5,34	1,7	5,93	1,71	5,36	1,65	5,21	1,78
ENGINYERIA TERMODINÀMICA DE FLUIDS (2014)	6,52	0,64	6,52	0,51	6,7	0,61	6,67	0,62	6,74	0,53	6,48	0,64	6,74	0,59	6,59	0,8	6,7	0,54	6,74	0,45
ENSENYAMENT DE LLENGÜES ESTRANGERES (ESP. LLENGUA ESTRANGERA/ANG.) (2010)	6,24	1,18	6,13	1,17	5,92	1,4	6,05	1,31	6,07	1,36	6,04	1,34	6,05	1,38	6,18	1,14	5,98	1,3	6,14	1,36
ENVELLIMENT I SALUT (CAMPUS TERRES DE L'EBRE) (2010)	5,85	1,52	5,76	1,53	5,57	1,77	5,67	1,89	5,71	1,69	5,6	1,94	5,91	1,64	5,93	1,52	5,58	1,83	5,81	1,59
ESTUDIS AVANÇATS EN ADMINISTRACIÓ I DRET PÚBLIC (2011)	7	0	7	0	6,83	0,41	7	0	6,83	0,41	6,83	0,41	7	0	6,83	0,41	6,17	0,75	7	0
ESTUDIS SUPERIORS DE LLENGUA, LITERATURA I CULTURA CATALANES (2010)	6,67	1	6,67	1	6,67	1	6,67	1	6,56	1,33	6,33	2	6,56	1,33	6,56	1,33	6,56	1,33	6,33	1,32
FORMACIÓ DEL PROFESSORAT D'ESO, BATX., FP I ENSENYAMENT D'IDIOMES (2009)	5,6	1,71	5,58	1,7	5,33	1,78	5,38	1,81	5,75	1,65	5,79	1,67	5,87	1,62	6,3	1,28	5,34	1,86	5,68	1,62
GRAU D'ADMINISTRACIÓ I DIRECCIÓ D'EMPRESES (2009)	5,57	1,56	5,43	1,65	5,18	1,85	5,12	1,95	5,38	1,86	5,08	1,95	5,41	1,81	5,76	1,54	5,38	1,68	5,28	1,81
GRAU D'ADMINISTRACIÓ I DIRECCIÓ D'EMPRESES (CAMPUS TERRES DE L'EBRE) (2009)	5,62	1,67	5,59	1,68	5,31	1,86	5,11	1,89	5,56	1,81	5,18	1,94	5,57	1,76	5,82	1,67	5,56	1,75	5,47	1,71
GRAU D'ANGLÈS (2009)	6,05	1,43	5,82	1,59	5,58	1,78	5,62	1,84	5,79	1,74	5,54	1,95	5,84	1,72	6,26	1,33	5,8	1,59	5,79	1,67
GRAU D'ARQUITECTURA (2010)	4,84	1,94	4,81	1,87	4,63	1,93	4,7	2	4,94	2	4,84	2,01	5,09	1,98	5,04	2,02	4,61	1,92	5,02	1,92
GRAU DE BIOQUÍMICA I BIOLOGIA MOLECULAR (2009)	5,7	1,59	5,7	1,55	5,56	1,66	5,36	1,84	5,73	1,73	5,5	1,77	5,76	1,59	6,08	1,49	5,65	1,65	5,66	1,59
GRAU DE BIOTECNOLOGIA (2009)	5,79	1,21	5,62	1,38	5,37	1,43	5,46	1,61	5,77	1,4	5,39	1,69	5,78	1,43	6,1	1,13	5,52	1,56	5,64	1,36
GRAU DE COMUNICACIÓ AUDIOVISUAL (2009)	5,75	1,51	5,71	1,52	5,5	1,59	5,38	1,84	5,62	1,79	5,27	1,91	5,58	1,77	5,97	1,47	5,39	1,61	5,58	1,75
GRAU DE DRET (2009)	5,7	1,6	5,58	1,7	5,36	1,81	5,34	1,92	5,57	1,74	5,17	1,94	5,54	1,8	5,73	1,65	5,18	1,93	5,54	1,72
GRAU DE FINANCES I COMPTABILITAT (2009)	5,71	1,43	5,55	1,56	5,28	1,81	5,2	1,89	5,37	1,86	5,24	1,86	5,56	1,77	5,94	1,45	5,5	1,61	5,41	1,79
GRAU DE FISIOTERÀPIA (2010)	5,61	1,1	5,65	1,13	5,57	1,34	5,19	1,59	5,33	1,64	5,08	1,7	5,39	1,54	5,7	1,35	5,42	1,38	5,28	1,57
GRAU DE GEOGRAFIA I ORDENACIÓ DEL TERRITORI (2009)	5,32	1,68	5,24	1,63	4,95	1,76	4,86	1,82	5,15	1,92	4,9	1,94	5,28	1,77	5,59	1,69	4,91	1,85	5,28	1,66
GRAU DE LLENGUA I LITERATURA CATALANES (2009)	6,04	1,28	5,81	1,53	5,64	1,72	5,48	1,8	5,93	1,63	5,81	1,72	6,29	1,2	6,36	1,14	5,94	1,58	5,85	1,74
GRAU DE LLENGUA I LITERATURA HISPÀNIQUES (2009)	5,84	1,44	5,62	1,58	5,34	1,77	5,51	1,64	5,8	1,62	5,34	1,85	5,7	1,82	6,2	1,41	5,63	1,66	5,65	1,67
GRAU DE MEDICINA (2009)	5,93	1,46	5,99	1,45	5,82	1,57	5,71	1,7	5,95	1,56	5,63	1,77	5,94	1,54	6,19	1,33	5,61	1,78	5,89	1,49
GRAU DE NUTRICIÓ HUMANA I DIETÈTICA (2010)	6,01	1,31	5,85	1,52	5,67	1,71	5,68	1,89	5,74	1,82	5,34	2	5,68	1,67	6,21	1,31	5,74	1,62	5,67	1,7
GRAU DE PEDAGOGIA (2009)	5,51	1,62	5,5	1,61	5,36	1,7	5,22	1,8	5,47	1,74	5,32	1,79	5,49	1,74	5,94	1,39	5,64	1,61	5,66	1,6



Bloc específic - Ensenyaments	1. En els plantejaments inicials de l'assignatura, especifica clarament els objectius, el programa i els criteris d'avaluació.		2. Les activitats docents s'ajusten als objectius, continguts, sistema d'avaluació i competències que preveia la guia docent.		3. La metodologia d'ensenyament s'adequa als objectius de l'assignatura.		4. Explica els continguts amb claredat.		5. Resol satisfactòriament els dubtes o preguntes que se li plantegen.		6. Es preocupa per estimular l'interès de l'alumnat en l'assignatura.		7. Manté un bon clima de relació personal i comunicació amb els estudiants.		8. Compleix amb l'horari de classe i d'atenció personalitzada fora de l'aula.		9. El volum de treball és coherent i proporcionat als crèdits de l'assignatura.		10. Globalment considero que és un/a bon/a professor/a.	
	Mitj	Desv	Mitj	Desv	Mitj	Desv	Mitj	Desv	Mitj	Desv	Mitj	Desv	Mitj	Desv	Mitj	Desv	Mitj	Desv	Mitj	Desv
GRAU DE PERIODISME (2009)	5,56	1,59	5,54	1,61	5,24	1,79	5,18	1,99	5,4	1,91	5,13	2,03	5,44	1,81	6,04	1,41	5,49	1,63	5,45	1,83
GRAU DE PSICOLOGIA (2009)	5,87	1,32	5,78	1,36	5,59	1,55	5,54	1,59	5,83	1,43	5,51	1,6	5,93	1,39	6,13	1,23	5,58	1,56	5,78	1,41
GRAU DE PUBLICITAT I RELACIONS PÚBLIQUES (2009)	5,72	1,5	5,74	1,53	5,43	1,72	5,3	1,83	5,48	1,67	5,4	1,79	5,79	1,61	5,99	1,45	5,62	1,55	5,62	1,59
GRAU DE QUÍMICA (2009)	5,53	1,63	5,46	1,56	5,21	1,79	5,04	1,97	5,25	1,88	5,06	2	5,32	1,87	5,64	1,76	5,28	1,75	5,29	1,72
GRAU DE RELACIONS LABORALS I OCUPACIÓ (2009)	5,48	1,79	5,46	1,81	5,19	1,98	5,1	2,03	5,34	1,97	5,13	2,06	5,43	1,95	5,58	1,9	5,08	2	5,41	1,94
GRAU DE TREBALL SOCIAL (2009)	5,5	1,51	5,49	1,51	5,27	1,7	5,19	1,89	5,37	1,79	5,18	1,85	5,49	1,77	5,77	1,48	5,38	1,7	5,53	1,59
GRAU DE TURISME (2009)	5,37	1,67	5,34	1,61	5	1,82	4,99	1,91	5,31	1,89	4,88	1,99	5,24	1,87	5,72	1,63	5,27	1,77	5,25	1,79
GRAU D'ECONOMIA (2009)	5,61	1,59	5,54	1,57	5,17	1,87	5,05	1,9	5,47	1,86	5,16	1,94	5,58	1,69	5,98	1,49	5,57	1,61	5,5	1,77
GRAU D'EDUCACIÓ INFANTIL (2009)	5,7	1,4	5,53	1,47	5,32	1,62	5,24	1,71	5,51	1,63	5,18	1,82	5,52	1,65	6,01	1,34	5,38	1,59	5,53	1,53
GRAU D'EDUCACIÓ INFANTIL (CAMPUS TERRES DE L'EBRE) (2009)	5,82	1,37	5,67	1,52	5,56	1,64	5,51	1,74	5,78	1,6	5,57	1,71	5,86	1,58	6,12	1,44	5,63	1,59	5,73	1,59
GRAU D'EDUCACIÓ INFANTIL (SEU BAIX PENEDÈS) (2009)	5,9	1,32	5,75	1,36	5,63	1,55	5,54	1,72	5,62	1,73	5,44	1,76	5,71	1,63	6,19	1,32	5,72	1,39	5,8	1,48
GRAU D'EDUCACIÓ PRIMÀRIA (2009)	5,75	1,36	5,62	1,45	5,34	1,64	5,29	1,72	5,56	1,67	5,17	1,86	5,52	1,67	6,05	1,3	5,32	1,75	5,51	1,59
GRAU D'EDUCACIÓ PRIMÀRIA (CAMPUS TERRES DE L'EBRE) (2009)	5,78	1,61	5,64	1,57	5,46	1,7	5,59	1,7	5,64	1,7	5,35	1,85	5,62	1,71	6,02	1,51	5,5	1,77	5,61	1,62
GRAU D'EDUCACIÓ SOCIAL (2009)	5,63	1,44	5,49	1,55	5,22	1,72	5,18	1,81	5,63	1,64	5,37	1,87	5,71	1,59	6,13	1,17	5,46	1,63	5,62	1,52
GRAU D'ENGINYERIA AGROALIMENTÀRIA (2010)	5,7	1,61	5,58	1,54	5,39	1,74	5,33	1,86	5,67	1,78	5,34	1,8	5,67	1,73	6,08	1,45	5,62	1,52	5,65	1,64
GRAU D'ENGINYERIA ELÈCTRICA (2010)	5,26	2,01	5,12	2,09	4,94	2,16	4,96	2,17	5,16	2,14	4,69	2,24	5,12	2,07	5,55	1,86	4,95	2,13	5,09	2,11
GRAU D'ENGINYERIA ELECTRÒNICA INDUSTRIAL I AUTOMÀTICA (2010)	5,53	1,55	5,47	1,6	5,19	1,83	5,12	1,93	5,36	1,83	5,11	1,95	5,48	1,78	5,82	1,53	5,4	1,58	5,36	1,75
GRAU D'ENGINYERIA INFORMÀTICA (2010)	5,37	1,87	5,3	1,95	4,99	2,13	4,93	2,18	5,18	2,12	4,89	2,2	5,3	2,06	5,74	1,83	5,17	1,95	5,16	2,05
GRAU D'ENGINYERIA MECÀNICA (2010)	5,21	1,75	5,05	1,89	4,74	2,06	4,68	2,09	4,86	2,11	4,54	2,11	4,94	2,07	5,39	1,89	4,7	2,07	4,87	2,04
GRAU D'ENGINYERIA QUÍMICA (2010)	5,35	1,56	5,28	1,53	4,89	1,84	4,66	1,93	4,97	1,91	4,78	1,91	5,18	1,78	5,68	1,51	5,09	1,77	4,99	1,73
GRAU D'ENGINYERIA TELEMÀTICA (2010)	5,65	1,6	5,5	1,71	5,3	1,88	5,18	1,9	5,47	1,95	5,08	2,09	5,41	1,79	5,95	1,64	5,22	1,93	5,46	1,85
GRAU D'ENOLOGIA (2009)	5,51	1,43	5,48	1,47	5,09	1,67	4,99	1,83	5,39	1,7	5,17	1,71	5,57	1,55	5,61	1,57	5,51	1,5	5,28	1,74
GRAU D'ENOLOGIA (2014)	6,04	1,27	5,8	1,11	5,77	1,19	5,68	1,32	5,83	1,09	5,59	1,48	5,91	1,12	6,16	0,91	5,67	1,24	5,89	1,13
GRAU D'HISTÒRIA (2008)	5,49	1,74	5,51	1,67	5,29	1,83	5,23	1,95	5,58	1,73	5,26	1,99	5,64	1,77	5,86	1,65	5,48	1,82	5,48	1,76
GRAU D'HISTÒRIA DE L'ART (2008)	5,51	1,52	5,38	1,57	5,1	1,74	5,15	1,84	5,49	1,76	5,01	1,97	5,62	1,64	5,89	1,56	5,2	1,78	5,29	1,71

Bloc específic - Ensenyaments	1. En els plantejaments inicials de l'assignatura, especifica clarament els objectius, el programa i els criteris d'avaluació.		2. Les activitats docents s'ajusten als objectius, continguts, sistema d'avaluació i competències que preveia la guia docent.		3. La metodologia d'ensenyament s'adequa als objectius de l'assignatura.		4. Explica els continguts amb claredat.		5. Resol satisfactòriament els dubtes o preguntes que se li plantegen.		6. Es preocupa per estimular l'interès de l'alumnat en l'assignatura.		7. Manté un bon clima de relació personal i comunicació amb els estudiants.		8. Compleix amb l'horari de classe i d'atenció personalitzada fora de l'aula.		9. El volum de treball és coherent i proporcionat als crèdits de l'assignatura.		10. Globalment considero que és un/a bon/a professor/a.	
	Mitj	Desv	Mitj	Desv	Mitj	Desv	Mitj	Desv	Mitj	Desv	Mitj	Desv	Mitj	Desv	Mitj	Desv	Mitj	Desv	Mitj	Desv
GRAU D'INFERMERIA (2009)	5,72	1,46	5,59	1,53	5,3	1,8	5,36	1,79	5,49	1,75	5,28	1,8	5,55	1,71	6,01	1,41	5,2	1,82	5,61	1,57
GRAU D'INFERMERIA (CAMPUS TERRES DE L'EBRE) (2009)	5,58	1,44	5,67	1,43	5,48	1,56	5,5	1,7	5,64	1,71	5,34	1,68	5,65	1,57	5,8	1,45	5,36	1,68	5,6	1,48
GRAU D'INFERMERIA (SEU BAIX PENEDÈS) (2009)	5,75	1,37	5,69	1,35	5,52	1,57	5,4	1,67	5,52	1,75	5,3	1,84	5,48	1,76	5,91	1,36	5,3	1,83	5,61	1,57
INVESTIGACIÓ EN CIÈNCIES DE LA INFERMERIA (2012)	5,91	1,38	5,84	1,39	5,69	1,6	5,64	1,72	5,8	1,6	5,74	1,64	5,93	1,45	6,22	1,22	5,63	1,52	5,88	1,5
NANOCIÈNCIA, MATERIALS I PROCESSOS: TECNOLOGIA QUÍMICA DE FRONTERA (2013)	5,27	1,66	5,01	1,89	4,88	2,04	4,96	1,89	5,38	1,79	5,14	2,1	5,48	1,84	5,44	1,86	4,97	2,06	5,31	1,87
NUTRICIÓ I METABOLISME (2012)	6,11	1,07	6	1,18	5,82	1,44	5,92	1,38	6,09	1,29	5,91	1,47	6,24	1,16	6,52	0,85	5,92	1,47	6,1	1,28
PATRIMONI ARTÍSTIC I COOPERACIÓ CULTURAL (2012)	6,43	0,95	6,43	0,9	6,32	1,2	6,59	0,92	6,55	0,9	6,43	1,04	6,8	0,41	6,39	1,08	6,45	1,04	6,52	0,9
PLANIFICACIÓ TERRITORIAL: INFORMACIÓ, EINES I MÈTODES (2011)	4,71	1,85	4,74	1,69	4,45	1,82	4,13	1,98	4,65	1,91	4,48	2,05	4,94	1,84	5,52	1,5	4,42	1,95	4,94	1,73
PREVENCIÓ DE RISCOS LABORALS (2009)	4,35	1,55	4,46	1,64	4,48	1,54	4,59	1,64	4,57	1,86	4,38	1,78	4,8	1,65	4,61	1,74	4,71	1,65	4,94	1,78
PSICOLOGIA GENERAL SANITÀRIA (2014)	5,96	1,29	5,75	1,22	5,74	1,26	5,86	1,27	6,03	1,25	5,78	1,36	6,05	1,23	6,12	1,17	5,69	1,45	5,94	1,21
SALUT MENTAL: INVEST. EN PSIQUIATRIA, NEUROTOXICOL. I PSICOFARMACOL. (2010)	5,73	1,56	5,55	1,92	5,09	2,34	5,09	2,12	4,55	2,88	4,36	2,84	4,27	2,83	4,64	2,54	5,82	1,4	4,73	2,28
SÍNTESI, CATÀLISI I DISSENY MOLECULAR (2013)	5,68	1,06	5,58	0,84	5,42	1,35	5,89	1,76	5,95	1,68	5,68	1,57	6,21	0,85	6,32	0,75	5,11	1,56	6	1,41
TÈCNiques CROMATOGRÀFIQUES APLICADES (2010)	6	0	5,94	0,25	5,81	0,4	5,88	0,81	6,06	0,68	6	0,63	6,31	0,7	6,63	0,5	5,88	0,5	5,81	0,54
TÈCNiques D'ANÀLISI I INNOVACIÓ TURÍSTICA (2010)	5,42	1,67	5,25	1,72	5,05	1,82	5,06	1,86	5,36	1,88	5,2	1,91	5,45	1,83	5,71	1,64	5,3	1,7	5,4	1,8
TECNOLOGIA EDUCATIVA: E-LEARNING I GESTIÓ DEL CONEIXEMENT (2012)	5,88	1,48	5,88	1,35	5,76	1,47	5,63	1,56	5,71	1,87	5,43	1,93	5,56	1,82	5,75	1,85	5,64	1,61	5,81	1,51
TECNOLOGIES DE CLIMATITZACIÓ I EFICIÈNCIA ENERGÈTICA EN EDIFICIS (2010)	6,68	0,67	6	0,88	6,11	0,81	6,32	0,89	6,32	0,82	6,47	0,77	6,42	0,69	6,37	0,83	6,53	0,84	6,42	0,51

Bloc comú de grau - Ensenyaments	1. Els diversos professors que l'han impartida han coordinat bé el temari (en cas que hi hagi un sol professor/a, deixeu-ho en blanc).		2. La planificació del volum de treball (presencial i no presencial) és coherent amb la resta del quadrimestre.		3. La disponibilitat de la bibliografia recomanada és suficient.		4. Les condicions d'aules, laboratoris i altres mitjans han permès un desenvolupament adequat de l'assignatura.		5. Les instal·lacions del campus han permès un desenvolupament adequat de l'assignatura.	
	Mitj	Desv	Mitj	Desv	Mitj	Desv	Mitj	Desv	Mitj	Desv
ARQUITECTE (2005)	5,36	1,29	3,4	1,45	4,73	1,71	4,8	1,26	4,67	1,35
BEGUDES FERMENTADES (2014)	6,13	0,35	5,78	1,09	5	1,85	6,22	0,83	6,11	0,78
DOBLE TIT. DE GRAU DE BIOTECNOLOGIA I DE BIOQUÍMICA I BIOLOGIA MOLECULAR	5,13	1,36	4,64	1,45	5,93	1,54	5,57	1,5	5,79	1,12
DOBLE TITULACIÓ DE GRAU D'ADE I FINANCES I COMPTABILITAT (2014)	5,47	1,56	5,19	1,63	5,27	1,73	5,63	1,57	5,86	1,34
DOBLE TITULACIÓ DE GRAU D'ADMINISTRACIÓ I DIRECCIÓ D'EMPRESSES I DRET (2014)	5,42	1,64	5,38	1,69	5,26	1,64	5,92	1,14	6,05	1,1
DOBLE TITULACIÓ DE GRAU DE DRET I DE RELACIONS LABORALS I OCUPACIÓ (2014)	4,88	0,96	4,68	1,29	4,48	1,66	5,5	1,26	5,82	1,1
DOBLE TITULACIÓ DE GRAU D'EDUCACIÓ INFANTIL I D'EDUCACIÓ PRIMÀRIA (2013)	5,41	1,52	5,47	1,44	5,61	1,61	5,05	1,62	5,04	1,63
DOBLE TITULACIÓ DE GRAU D'ENG. ELÈCTRICA/ENG. ELECTRÒNICA IND. I AUTOMÀTICA	5,88	0,88	5,86	1,22	5,25	1,54	6,31	0,89	6,14	1,13
DOBLE TITULACIÓ DE GRAU D'ENGINYERIA INFORMÀTICA I DE BIOTECNOLOGIA (2014)	5,67	0,82	5,67	0,5	5,11	1,27	5,78	1,2	5,56	1,33
ENGINYERIA INDUSTRIAL (2013)	4,79	1,72	4,62	1,81	4,82	1,7	5,42	1,55	5,47	1,47
ENVELLIMENT I SALUT (CAMPUS TERRES DE L'EBRE) (2010)	3	2,83	5	2,83	5,75	1,5	5,25	2,36	5,25	2,36
GRAU D'ADMINISTRACIÓ I DIRECCIÓ D'EMPRESSES (2009)	4,98	1,95	5,36	1,59	5,28	1,56	5,87	1,33	5,97	1,25
GRAU D'ADMINISTRACIÓ I DIRECCIÓ D'EMPRESSES (CAMPUS TERRES DE L'EBRE) (2009)	5,28	1,91	5,52	1,6	5,59	1,69	6,17	1,42	6,28	1,35
GRAU D'ANGLÈS (2009)	5,74	1,55	5,72	1,55	5,9	1,53	6,01	1,29	6,05	1,32
GRAU D'ARQUITECTURA (2010)	4,78	1,92	4,7	1,77	4,77	1,86	3,94	2,05	3,85	2,07
GRAU DE BIOQUÍMICA I BIOLOGIA MOLECULAR (2009)	5,53	1,55	5,46	1,5	5,6	1,34	6,02	1,14	6,1	1,09
GRAU DE BIOTECNOLOGIA (2009)	5,6	1,13	5,29	1,44	5,14	1,65	5,31	1,73	5,45	1,7
GRAU DE COMUNICACIÓ AUDIOVISUAL (2009)	5,46	1,47	5,33	1,49	5,75	1,29	6,09	1,04	6,1	1,02
GRAU DE DRET (2009)	5,33	1,78	5,05	1,83	5,36	1,75	5,98	1,35	6,02	1,36
GRAU DE FINANCES I COMPTABILITAT (2009)	5,16	1,64	5,43	1,51	5,26	1,57	5,79	1,17	5,9	1,11

Dades obtingudes el 7 d'octubre de 2015

Bloc comú de grau - Ensenyaments	1. Els diversos professors que l'han impartida han coordinat bé el temari (en cas que hi hagi un sol professor/a, deixeu-ho en blanc).		2. La planificació del volum de treball (presencial i no presencial) és coherent amb la resta del quadrimestre.		3. La disponibilitat de la bibliografia recomanada és suficient.		4. Les condicions d'aules, laboratoris i altres mitjans han permès un desenvolupament adequat de l'assignatura.		5. Les instal·lacions del campus han permès un desenvolupament adequat de l'assignatura.	
	Mitj	Desv	Mitj	Desv	Mitj	Desv	Mitj	Desv	Mitj	Desv
GRAU DE FISIOTERÀPIA (2010)	5,31	1,42	5,49	1,38	5,51	1,33	5,65	1,3	5,64	1,32
GRAU DE GEOGRAFIA I ORDENACIÓ DEL TERRITORI (2009)	4,92	1,7	4,84	1,73	5,15	1,54	5,47	1,44	5,62	1,42
GRAU DE LLENGUA I LITERATURA CATALANES (2009)	6,11	1,73	5,83	1,61	6,17	1,25	6,39	0,86	6,39	0,86
GRAU DE LLENGUA I LITERATURA HISPÀNIQUES (2009)	5,04	2	5,51	1,56	5,92	1,43	5,99	1,5	5,97	1,53
GRAU DE MEDICINA (2009)	5,75	1,59	5,09	1,88	5,64	1,59	5,83	1,33	5,81	1,33
GRAU DE NUTRICIÓ HUMANA I DIETÈTICA (2010)	5,85	1,44	5,72	1,5	5,71	1,61	5,79	1,53	5,89	1,45
GRAU DE PEDAGOGIA (2009)	5,67	1,3	5,59	1,42	5,61	1,43	4,66	1,79	4,65	1,91
GRAU DE PERIODISME (2009)	5,4	1,54	5,4	1,44	5,55	1,51	5,94	1,16	5,95	1,26
GRAU DE PSICOLOGIA (2009)	5,76	1,39	5,46	1,57	5,74	1,31	4,61	1,85	4,53	1,85
GRAU DE PUBLICITAT I RELACIONS PÚBLIQUES (2009)	5,51	1,57	5,5	1,48	5,41	1,41	5,75	1,58	5,9	1,41
GRAU DE QUÍMICA (2009)	5,29	1,62	5,11	1,6	5,35	1,63	5,69	1,55	5,77	1,55
GRAU DE RELACIONS LABORALS I OCUPACIÓ (2009)	4,93	2	5,05	1,92	5,53	1,69	5,9	1,35	5,95	1,29
GRAU DE TREBALL SOCIAL (2009)	5,34	1,57	5,22	1,65	5,42	1,6	5,49	1,63	5,62	1,6
GRAU DE TURISME (2009)	5,05	1,72	5,17	1,61	5,19	1,7	5,49	1,55	5,56	1,53
GRAU D'ECONOMIA (2009)	5,44	1,82	5,39	1,57	5,44	1,6	5,88	1,35	5,85	1,41
GRAU D'EDUCACIÓ INFANTIL (2009)	5,34	1,65	5,28	1,48	5,62	1,33	5,17	1,79	5,15	1,8
GRAU D'EDUCACIÓ INFANTIL (CAMPUS TERRES DE L'EBRE) (2009)	5,34	1,62	5,51	1,44	6,03	1,21	5,99	1,46	6,04	1,38
GRAU D'EDUCACIÓ INFANTIL (SEU BAIX PENEDEÈS) (2009)	5,98	1,27	5,51	1,46	5,99	1,23	5,76	1,32	5,74	1,4
GRAU D'EDUCACIÓ PRIMÀRIA (2009)	5,59	1,35	5,18	1,68	5,62	1,38	4,66	2,03	4,57	2,08
GRAU D'EDUCACIÓ PRIMÀRIA (CAMPUS TERRES DE L'EBRE) (2009)	5,39	1,79	5,48	1,72	5,94	1,26	6,4	0,84	6,43	0,8
GRAU D'EDUCACIÓ SOCIAL (2009)	5,63	1,34	5,25	1,56	5,55	1,67	4,94	1,89	4,82	1,98
GRAU D'ENGINYERIA AGROALIMENTÀRIA (2010)	5,54	1,48	5,33	1,5	5,49	1,66	6,11	1,32	6,14	1,28

Bloc comú de grau - Ensenyaments	1. Els diversos professors que l'han impartida han coordinat bé el temari (en cas que hi hagi un sol professor/a, deixeu-ho en blanc).		2. La planificació del volum de treball (presencial i no presencial) és coherent amb la resta del quadrimestre.		3. La disponibilitat de la bibliografia recomanada és suficient.		4. Les condicions d'aules, laboratoris i altres mitjans han permès un desenvolupament adequat de l'assignatura.		5. Les instal·lacions del campus han permès un desenvolupament adequat de l'assignatura.	
	Mitj	Desv	Mitj	Desv	Mitj	Desv	Mitj	Desv	Mitj	Desv
GRAU D'ENGINYERIA ELÈCTRICA (2010)	4,8	2,08	4,85	2,07	5,1	1,96	4,65	2,15	4,87	2,11
GRAU D'ENGINYERIA ELECTRÒNICA INDUSTRIAL I AUTOMÀTICA (2010)	5,28	1,56	5,11	1,6	5,15	1,65	5,58	1,53	5,67	1,46
GRAU D'ENGINYERIA INFORMÀTICA (2010)	5,04	2	5,03	1,95	5,07	1,92	5,67	1,6	5,79	1,55
GRAU D'ENGINYERIA MECÀNICA (2010)	4,87	1,9	4,75	1,93	4,79	1,84	5,47	1,52	5,55	1,49
GRAU D'ENGINYERIA QUÍMICA (2010)	4,98	1,66	4,91	1,67	5,07	1,58	5,66	1,41	5,68	1,42
GRAU D'ENGINYERIA TELEMÀTICA (2010)	5,21	1,86	5,03	1,93	5,31	1,78	5,45	1,65	5,52	1,6
GRAU D'ENOLOGIA (2009)	5,27	1,57	5,37	1,48	5,22	1,21	5,39	1,4	5,46	1,24
GRAU D'ENOLOGIA (2014)	5,56	1,5	5,63	1,17	5,6	1,19	6,15	1,09	6,23	0,9
GRAU D'HISTÒRIA (2008)	5,29	1,72	5,28	1,77	5,51	1,69	5,53	1,57	5,55	1,6
GRAU D'HISTÒRIA DE L'ART (2008)	4,85	2,12	5,05	1,84	5,55	1,29	5,34	1,48	5,28	1,63
GRAU D'INFERMERIA (2009)	5,23	1,55	4,8	1,79	5,46	1,52	5,57	1,58	5,62	1,6
GRAU D'INFERMERIA (CAMPUS TERRES DE L'EBRE) (2009)	5,3	1,55	5,12	1,65	5,36	1,66	5,52	1,45	5,47	1,54
GRAU D'INFERMERIA (SEU BAIX PENEDÈS) (2009)	5,51	1,43	4,77	1,81	5,61	1,39	5,66	1,51	5,54	1,63
PLANIFICACIÓ TERRITORIAL: INFORMACIÓ, EINES I MÈTODES (2011)	6	0	5	1,07	5,13	1,13	5,75	0,89	6	1,07
TÈCNiques D'ANÀLISI I INNOVACIÓ TURÍSTICA (2010)	5,27	1,68	5,14	1,63	5,18	1,83	5,25	1,8	5,25	1,86