



UNIVERSITAT  
ROVIRA I VIRGILI

**INFORME DEL PROCÉS D'ENQUESTA D'OPINIÓ DE  
L'ALUMNAT**

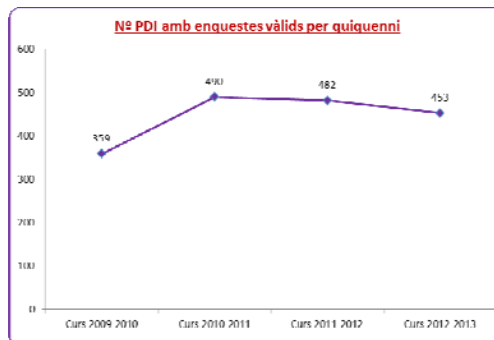
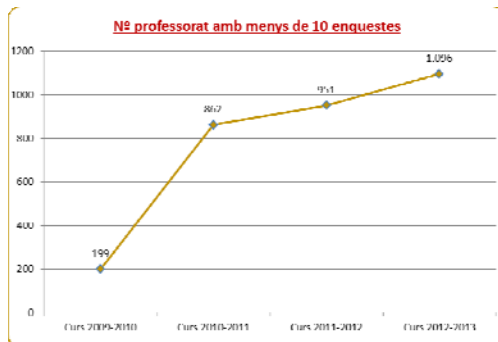
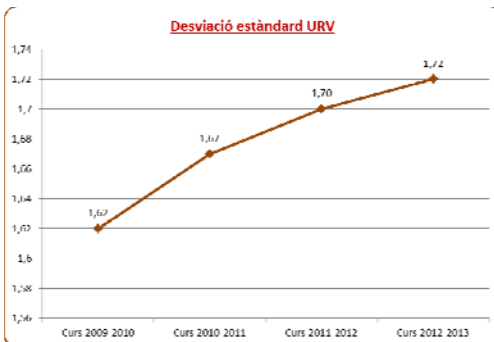
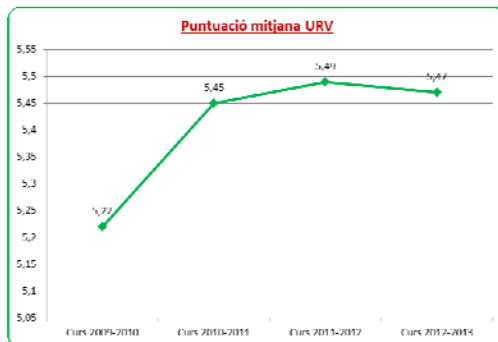
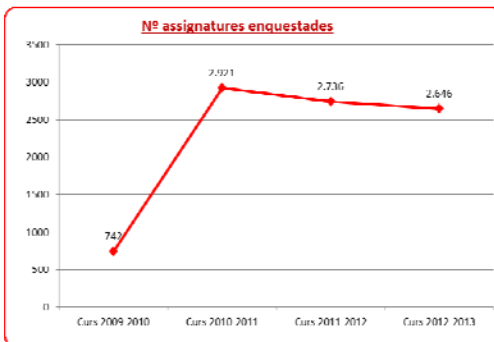
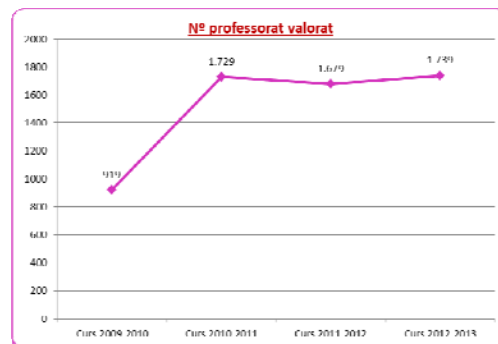
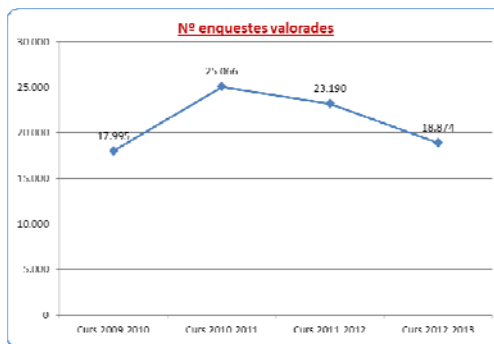
**CURS ACADÈMIC 2012-2013**

# Índex

	Pàg.
<b>Resum executiu</b>	<b>1</b>
<b>Dades generals</b>	<b>2</b>
<b>Evolució temporal del número d'enquestes</b>	<b>5</b>
<b>Puntuació Mitjana Total URV</b>	<b>6</b>
<b>Desviació Estàndard</b>	<b>6</b>
<b>Seguiment de les assignatures</b>	<b>7</b>
<b>Dades per centres</b>	<b>7</b>
<b>Seguiment de les assignatures per centres</b>	<b>9</b>
<b>Dades per departaments</b>	<b>10</b>
<b>Seguiment de les assignatures per departaments</b>	<b>12</b>
<b>Dades per ensenyaments</b>	<b>14</b>
<b>Dades globals per ítems de l'enquesta relatius al professorat</b>	<b>16</b>
<b>Annexos</b>	<b>17</b>

## Resum executiu

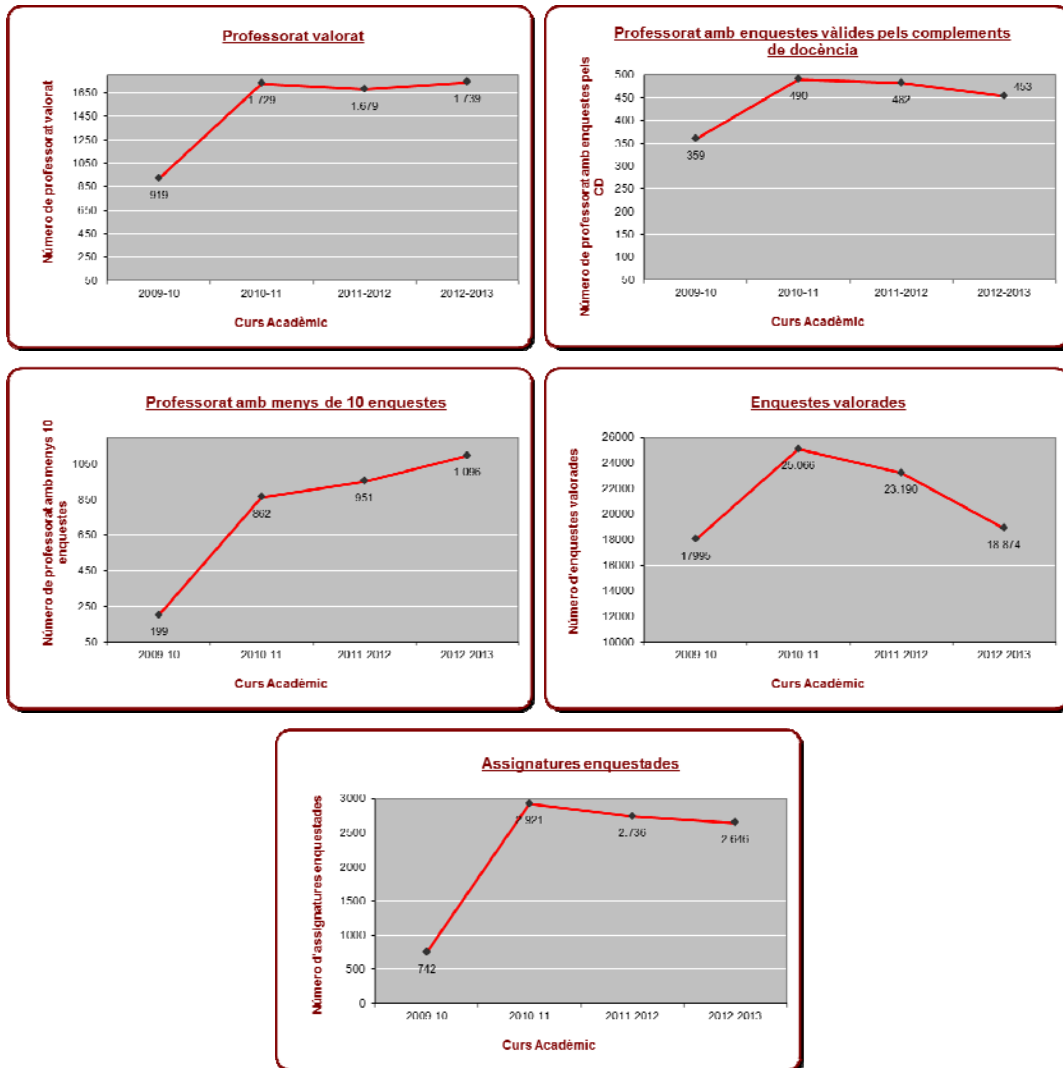
Ítem	Curs 2012-2013
Nº enquestes valorades	18.874
Nº alumnat enquestat	<b>4.160</b> alumnat potencial: 12.691 (32,8%)
Nº professorat valorat	<b>1.739</b> professorat potencial: 2.019 (86,1%)
Nº assignatures enquestades	<b>2.646</b> assignatures potencials: 3.390 (78%)
Puntuació mitjana URV	5,47
Desviació estàndard URV	1,72
Nº professorat amb menys de 10 enquestes	1.096
Nº PDI amb enquestes vàlids per quiquenni (CCE i >10 enquestes)	<b>453</b> professorat potencial: 592 (76,5%)



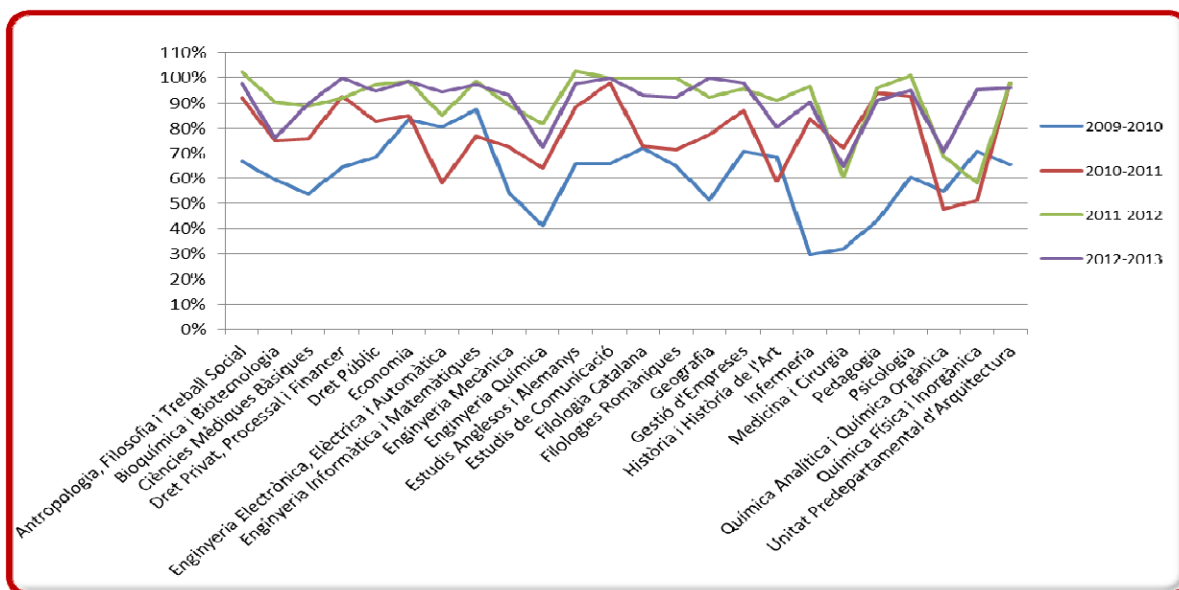
## Dades Generals

	Curs 09-10	Curs 10-11	Curs 11-12	Curs 12-13
Professorat valorat	919	1.729	1.679	1.739 <sup>1</sup>
Professorat amb enquestes vàlides pels Complementes de Docència	359	490	482	453
Professorat amb menys de 10 enquestes	199	862	951	1.096
Enquestes valorades	17.995	25.066	23.190	18.874
Assignatures enquestades	742	2.921	2.736	2.646

<sup>1</sup> 1.739 correspon al número de professors/es que han estat avaluats almenys d'una assignatura. En total, l'alumnat va accedir a l'enquesta de 1.751 professors/es.



Departament	Nº pdi potencial	Nº pdi enquestat	% pdi enquestat
Antropologia, Filosofia i Treball Social	43	42	98%
Bioquímica i Biotecnologia	134	102	76%
Ciències Mèdiques Bàsiques	115	103	90%
Dret Privat, Processal i Financer	43	43	100%
Dret Públic	76	72	95%
Economia	72	71	99%
Eng. Electrònica, Elèctrica i Automàtica	52	49	94%
Enginyeria Informàtica i Matemàtiques	75	73	97%
Enginyeria Mecànica	73	68	93%
Enginyeria Química	109	79	72%
Estudis Anglesos i Alemanys	45	44	98%
Estudis de Comunicació	48	48	100%
Filologia Catalana	29	27	93%
Filologies Romàniques	39	36	92%
Geografia	42	42	100%
Gestió d'Empreses	147	144	98%
Història i Història de l'Art	97	78	80%
Infermeria	133	120	90%
Medicina i Cirurgia	263	170	65%
Pedagogia	111	101	91%
Psicologia	97	92	95%
Química Analítica i Química Orgànica	55	39	71%
Química Física i Inorgànica	64	61	95%
Unitat Predepartamental d'Arquitectura	49	47	96%



En general, al curs 2012-2013, el número de professorat potencial enquestat distribuït per departaments es lleugerament inferior a la resta de cursos acadèmics.

Els departaments de Ciències Mèdiques Bàsiques, Dret Privat, Processal i Financer, Enginyeria Electrònica, Elèctrica i Automàtica, Enginyeria Mecànica, Geografia, Gestió d'Empreses, Medicina i Cirurgia, Química Analítica i Química Orgànica i Química Física Inorgànica han obtingut resultats superiors respecte el curs passat.

Al curs 2009-2010 va haver l'avaluació en format paper i, paral·lelament la prova pilot amb les enquestes disponibles online.

Centre	Nº enquestes valorades
Escola Tècnica Superior d'Arquitectura	754
Escola Tècnica Superior d'Enginyeria	1.559
Escola Tècnica Superior d'Enginyeria Química	1.185
Facultat d'Economia i Empresa	2.129
Facultat d'Enologia	431
Facultat d'Infermeria	1.026
Facultat de Ciències Jurídiques	2.191
Facultat de Ciències de l'Educació i Psicologia	3.512
Facultat de Lletres	3.276
Facultat de Medicina i Ciències de la Salut	886
Facultat de Química	743
Facultat de Turisme i Geografia	989

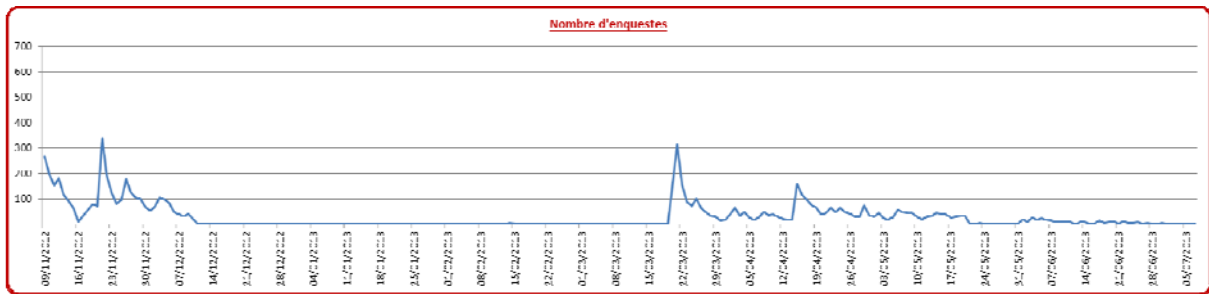
El número d'enquestes per centre correspon al número d'enquestes valorades per l'alumnat d'un determinat ensenyament que s'imparteix a un centre en concret. El professorat pot impartir docència a més d'un centre i, per tant, el número total d'enquestes dels centres i departaments és diferent.

Departament	Nº enquestes valorades
Antropologia, Filosofia i Treball Social	501
Bioquímica i Biotecnologia	709
Ciències Mèdiques Bàsiques	685
Dret Privat, Processal i Financer	717
Dret Públic	1.104
Economia	1.190
Eng. Electrònica, Elèctrica i Automàtica	589
Enginyeria Informàtica i Matemàtiques	919
Enginyeria Mecànica	693
Enginyeria Química	734
Estudis Anglesos i Alemanys	928
Estudis de Comunicació	397
Filologia Catalana	507
Filologies Romàniques	806
Geografia	496
Gestió d'Empreses	2.063
Història i Història de l'Art	1.154
Infermeria	904
Medicina i Cirurgia	358
Pedagogia	1.613
Psicologia	1.468
Química Analítica i Química Orgànica	267
Química Física i Inorgànica	399
Unitat Predepartamental d'Arquitectura	654

Les enquestes per departament correspon al número d'enquestes realitzades per l'alumnat a professors/es d'un determinat departament. El número d'enquestes totals dels centres i departaments difereix ja que el professorat solament està adscrit a un departament mentre que pot impartir docència a diversos centres.

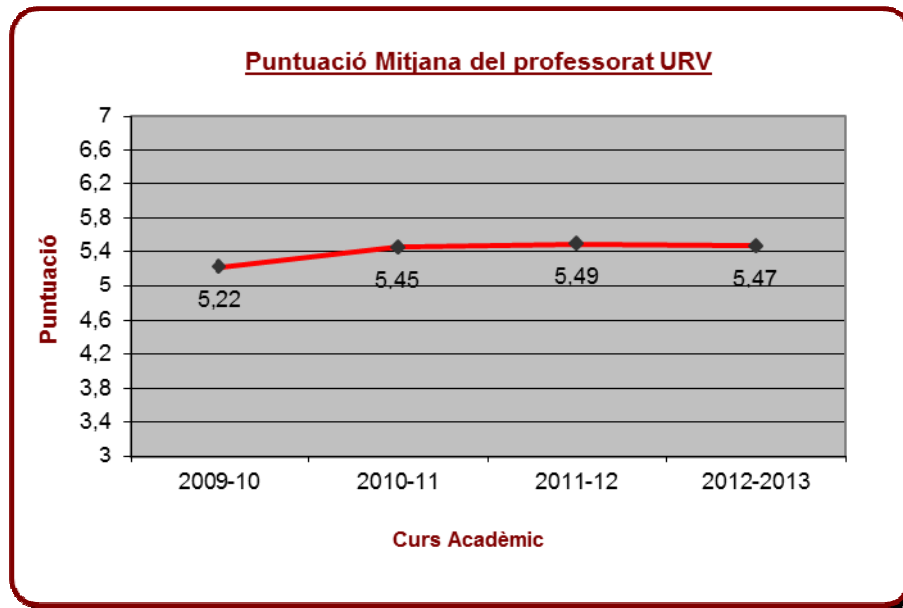
La Unitat Predepartamental d'Arquitectura al curs 2013-2014 va formar part d'una prova pilot amb la que

## Evolució temporal del número d'enquestes



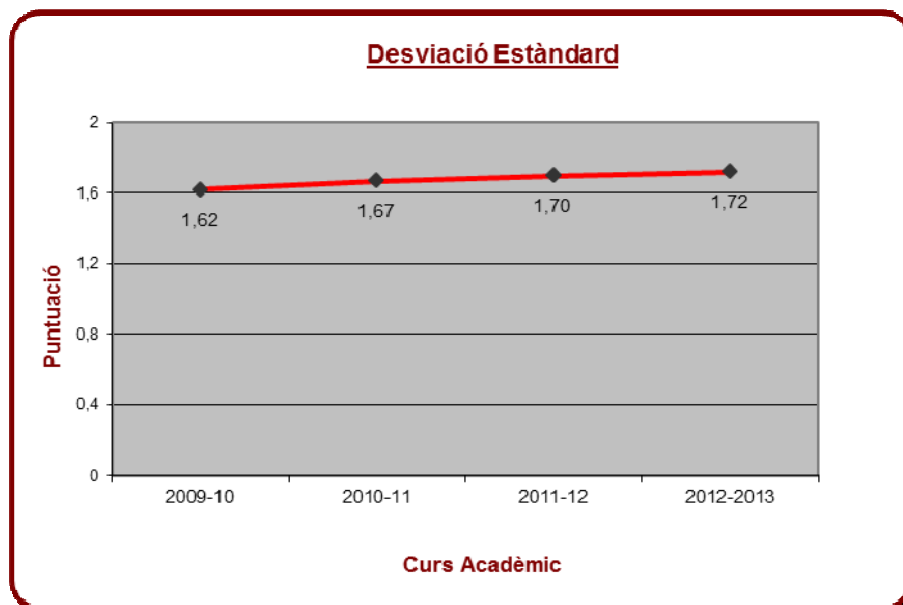
- El 9 de novembre de 2012 es va engegar el procés d'enquestes d'avaluació del professorat del primer quadrimestre. Es va enviar un correu a tot l'alumnat informant-los entre altres coses que al Moodle tenien disponibles les enquestes d'avaluació del seu professorat. 266 alumnes van contestar al primer dia i 195 persones el segon.
- El 21 de novembre de 2012 es van iniciar els recordatoris via Moodle. Aquell dia van contestar 339 alumnes.
- El 9 de desembre de 2012 amb 40 enquestes es va finalitzar el procés d'avaluació de les enquestes de grau del primer quadrimestre.
- El 9 de novembre de 2012 es van iniciar les enquestes de màster, les pràctiques externes i les assignatures de treball de fi de màster.
- El 21 de març de 2013 es va engegar el procés d'enquestes d'avaluació del pdi del segon quadrimestre on s'avaluaven les assignatures de grau del segon quadrimestre i les anuals. 314 alumnes van contestar el primer dia i 154 el segon.
- El 15 d'abril de 2013 es van iniciar, al Moodle, els recordatoris de les assignatures de grau. Van enquestar 159 alumnes.
- El 20 de maig amb 37 enquestes va ser l'últim dia en el que l'alumnat de grau, diplomatures i llicenciatures va tenir disponible les enquestes i el 30 de juny ho va ser de les enquestes d'assignatures de màster.
- El 7 de juliol de 2013 va ser l'última vegada que dos alumnes van respondre les enquestes de màster.
- Les assignatures de la pràctica de màster i del treball de fi de màster van deixar d'estar disponibles el 15 de setembre del 2013.

### Puntuació Mitjana Total URV



A partir del curs 2010-2011 les preguntes són diferents respecte els cursos anteriors. Al curs acadèmic 2009-2010 van haver enquestes en format paper i, en paral·lel, la prova pilot de les enquestes en format online. A partir del curs 2010-2011, únicament les enquestes amb preguntes noves van ser contestades a través del Moodle. La mitjana ha disminuït respecte el curs passat.

### Desviació Estàndard

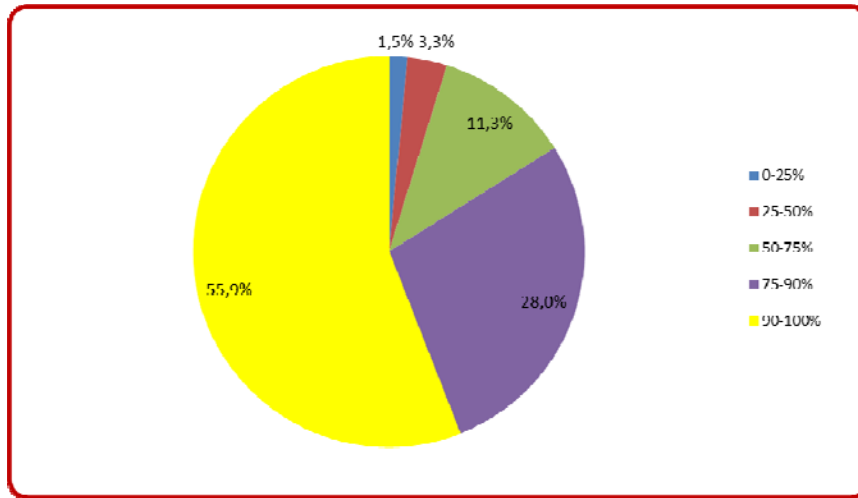


A partir del curs 2010-2011 les preguntes són diferents respecte els cursos anteriors. La desviació ha anat augmentant de manera progressiva.



### Seguiment de les assignatures

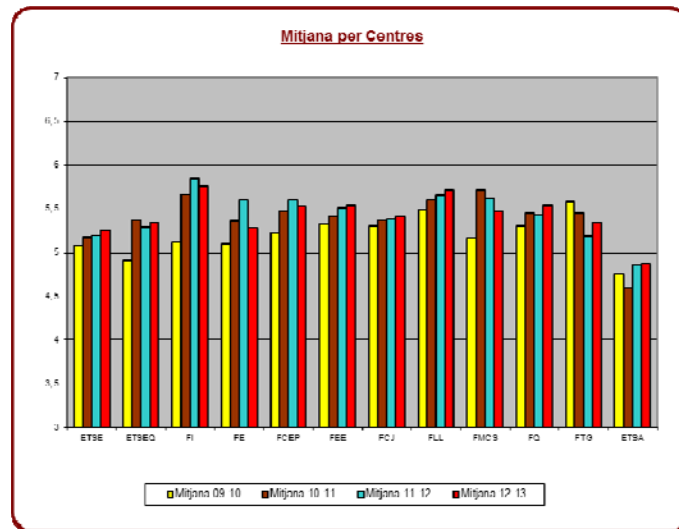
El meu nivell de seguiment d'aquesta assignatura ha estat de:



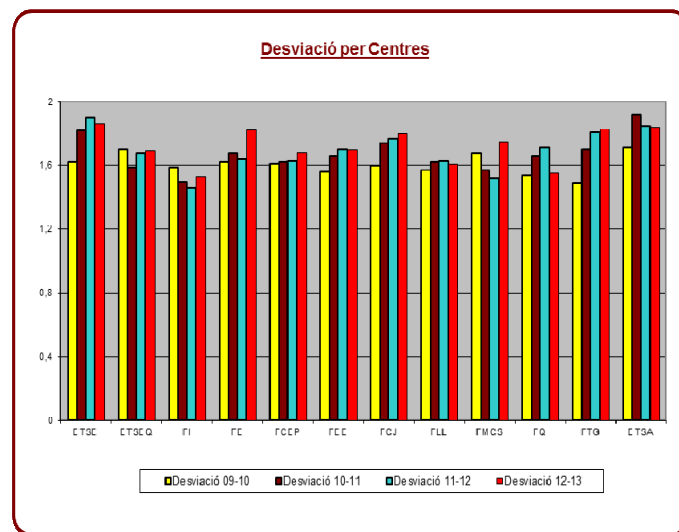
La major part de l'alumnat que ha participat en el procés de les enquestes va regularment a les classes. Solament el 4,8% que ha contestat a l'enquesta i assisteix a menys del 50%.

### Dades per centres

Centre	Mitjana	Desviació
Escola Tècnica Superior d'Arquitectura	4,87	1,84
Escola Tècnica Superior d'Enginyeria	5,26	1,86
Escola Tècnica Superior d'Enginyeria Química	5,34	1,69
Facultat d'Economia i Empresa	5,54	1,70
Facultat d'Enologia	5,29	1,82
Facultat d'Infermeria	5,76	1,53
Facultat de Ciències Jurídiques	5,41	1,80
Facultat de Ciències de l'Educació i Psicologia	5,53	1,68
Facultat de Lletres	5,72	1,61
Facultat de Medicina i Ciències de la Salut	5,47	1,75
Facultat de Química	5,54	1,55
Facultat de Turisme i Geografia	5,34	1,83



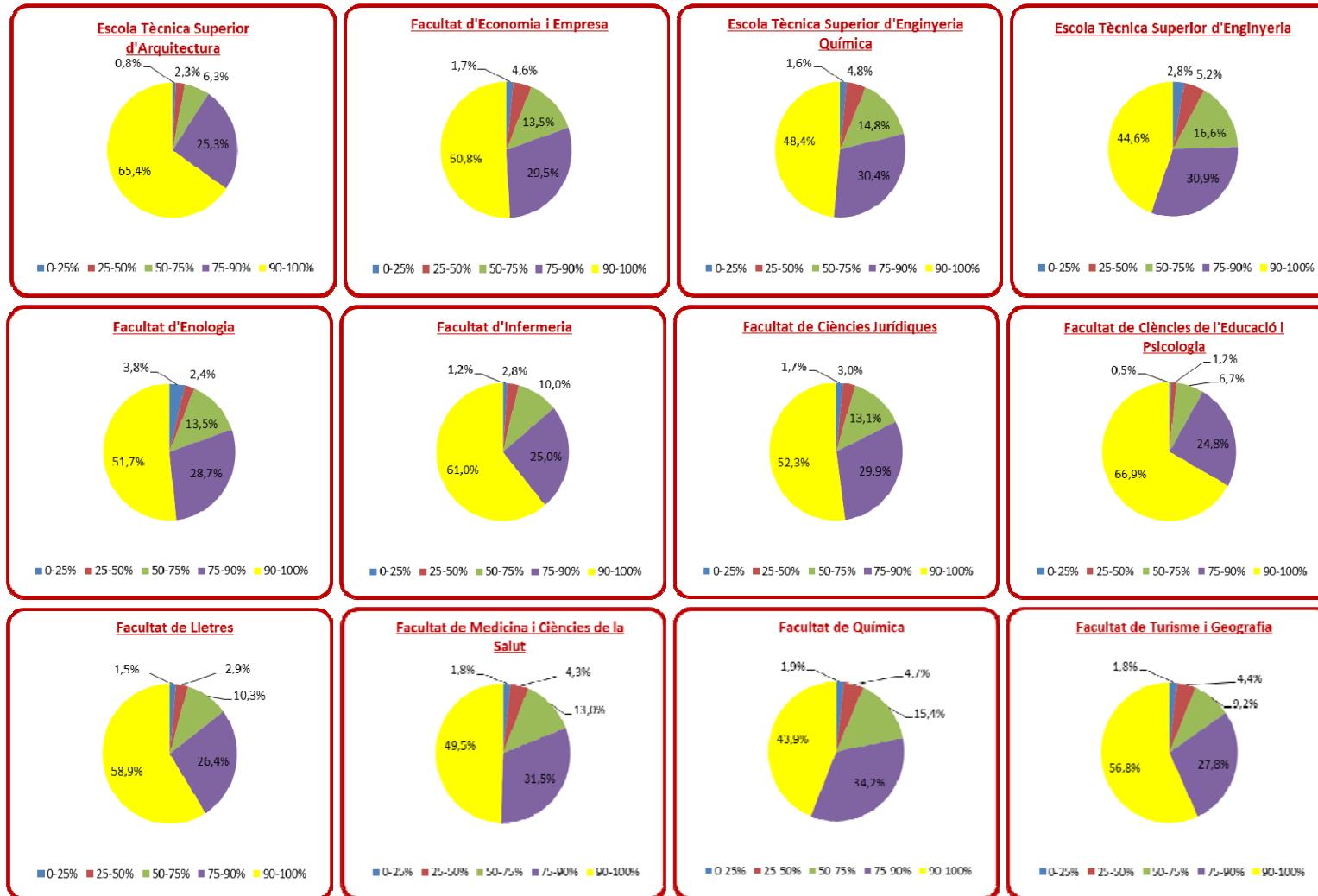
- Els centres Facultat d'Enologia, Facultat de Medicina i Ciències de la Salut, Facultat d'Infermeria i Facultat de Ciències de l'Educació i Psicologia han obtingut uns resultats amb la mitjana entre 0,31 i 0,07 inferiors respecte el curs anterior. La resta de centres han obtingut millors resultats.
- La Facultat de Turisme i Geografia i la Facultat de Química han estat els 2 centres que han obtingut una puntuació mitjana entre 0,15 i 0,11 punts millors que el curs passat.



- La Facultat de Química, l'Escola Tècnica Superior d'Enginyeria, la Facultat de Lletres i l'Escola Tècnica Superior d'Arquitectura han estat els centres amb una desviació d'entre 0,16 i 0,01 inferiors respecte el curs passat.
- La Facultat de Medicina i Ciències de la Salut i la Facultat d'Enologia han estat els 2 centres que han obtingut una desviació d'entre 0,23 i 0,18 major respecte el curs anterior.

**Seguiment de les assignatures per centres**

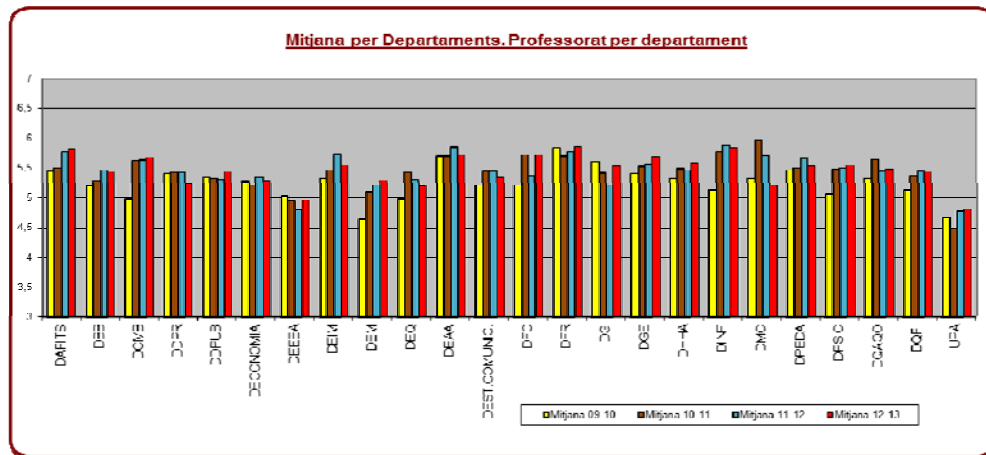
El meu nivell de seguiment d'aquesta assignatura ha estat de:



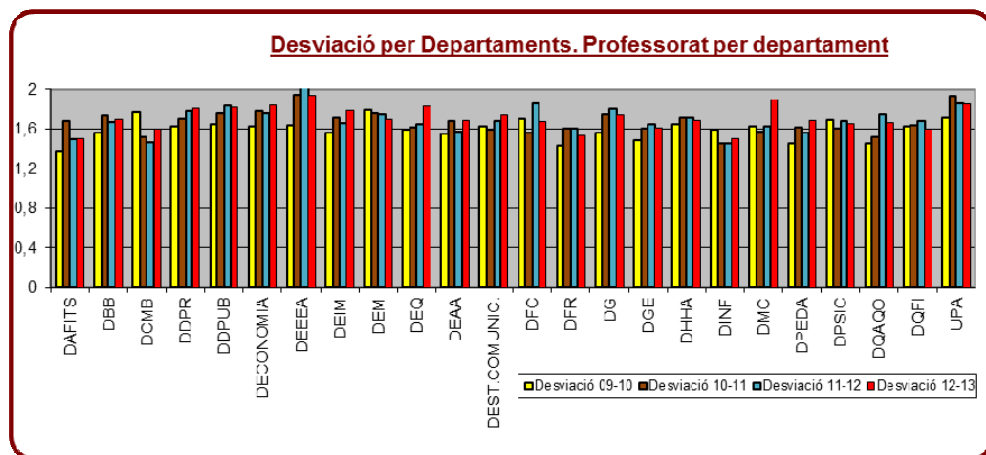
**Dades per departaments**

Dades per departaments. Resultats del professorat per departament

<b>Departament</b>	<b>Mitjana</b>	<b>Desviació</b>
Antropologia, Filosofia i Treball Social	5,8	1,50
Bioquímica i Biotecnologia	5,42	1,70
Ciències Mèdiques Bàsiques	5,66	1,60
Dret Privat, Processal i Financer	5,25	1,81
Dret Públic	5,43	1,82
Economia	5,27	1,84
Eng. Electrònica, Elèctrica i Automàtica	4,96	1,94
Enginyeria Informàtica i Matemàtiques	5,54	1,78
Enginyeria Mecànica	5,28	1,70
Enginyeria Química	5,2	1,83
Estudis Anglesos i Alemanys	5,71	1,69
Estudis de Comunicació	5,34	1,74
Filologia Catalana	5,7	1,67
Filologies Romàniques	5,85	1,53
Geografia	5,53	1,74
Gestió d'Empreses	5,68	1,61
Història i Història de l'Art	5,58	1,69
Infermeria	5,83	1,50
Medicina i Cirurgia	5,21	1,89
Pedagogia	5,53	1,68
Psicologia	5,54	1,65
Química Analítica i Química Orgànica	5,47	1,66
Química Física i Inorgànica	5,42	1,60
Unitat Predepartamental d'Arquitectura	4,81	1,85



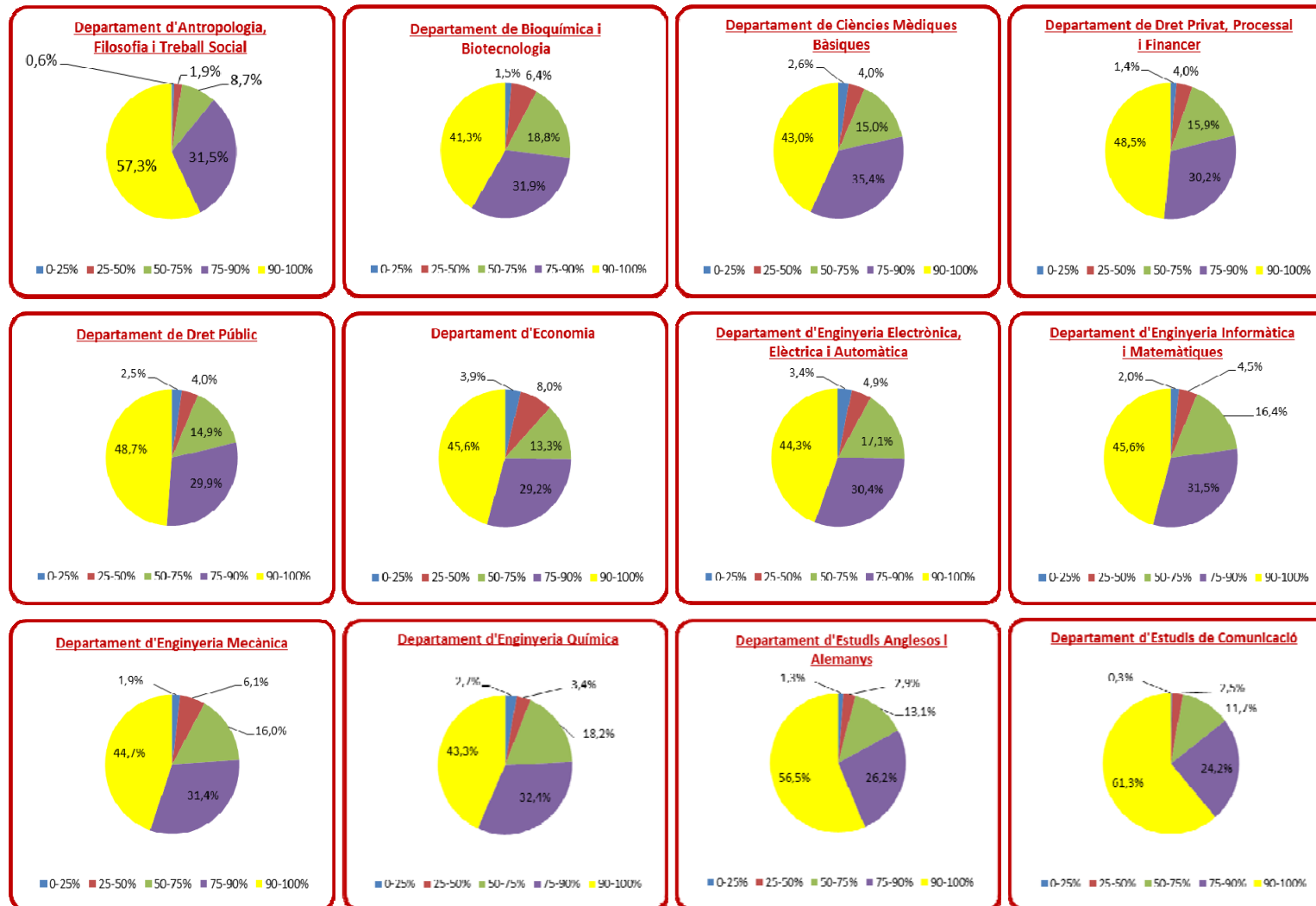
- Els departaments que al curs 2012-2013 han disminuït la seva puntuació mitjana en relació al curs anterior entre 0,49 i 0,02 són els departaments de Medicina i Cirurgia, Enginyeria Informàtica i Matemàtiques, Dret Privat, Processal i Financer, Estudis Anglesos i Alemanys, Pedagogia, Estudis de Comunicació, Enginyeria Química, Economia, Bioquímica i Biotecnologia i Química Física i Inorgànica. La resta de departaments han obtingut millors resultats.
- Els departaments de Filologia Catalana i Geografia han estat que han obtingut una puntuació mitjana entre 0,34 i 0,31 punts millors que el curs passat.

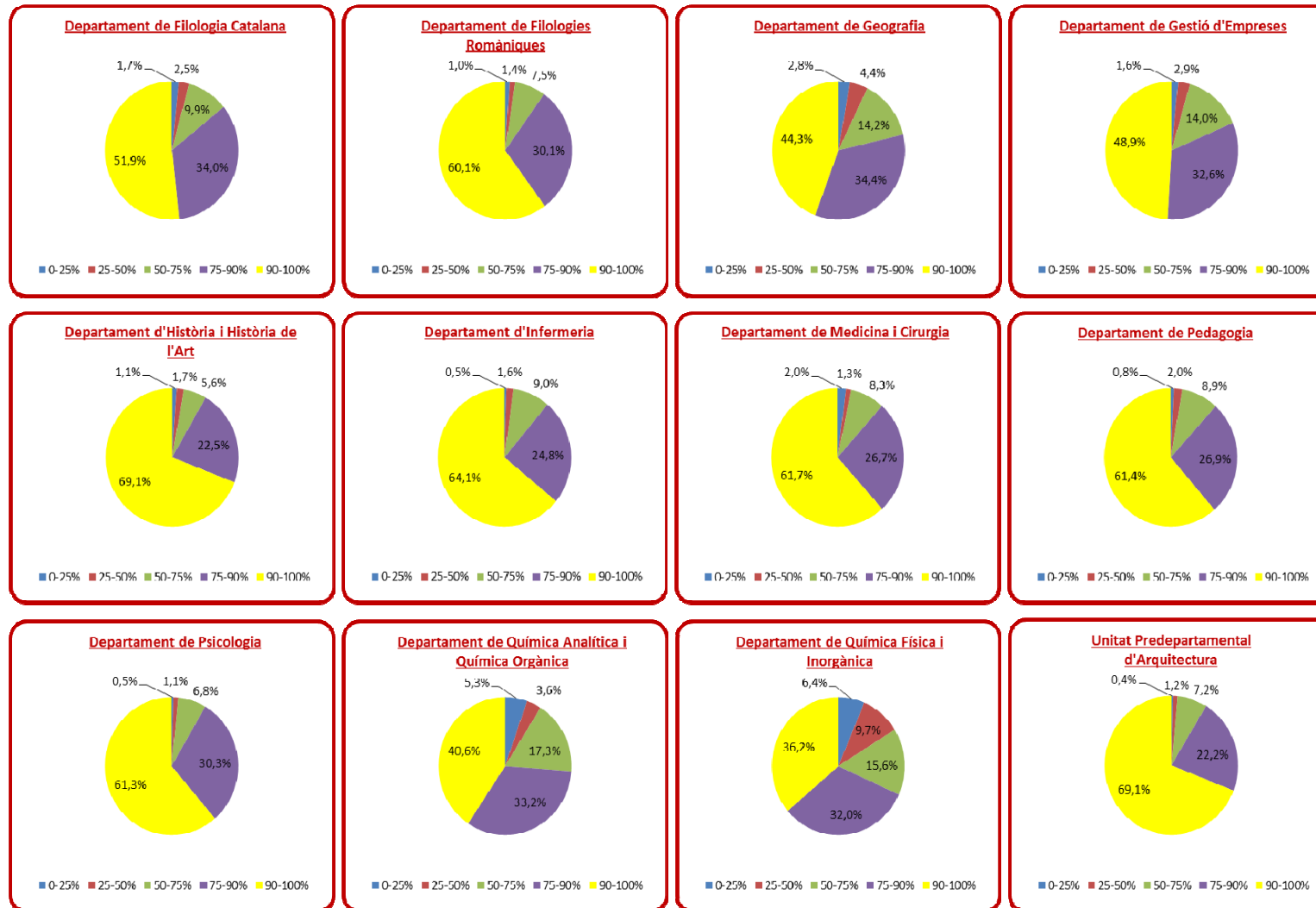


- Els departaments que al curs 2012-2013 han disminuït la seva desviació en relació al curs anterior entre 0,18 i 0,01 punts són els departaments de Filologia Catalana, Enginyeria Electrònica, Elèctrica i Automàtica, Química Analítica i Química Orgànica, Química, Física i Inorgànica, Filologies Romàniques, Geografia, Enginyeria Mecànica, Gestió d'Empreses, Psicologia, Història i Història de l'Art, Dret Públic i Arquitectura.
- Els departaments de Medicina i Cirurgia i d'Enginyeria Química han estat els 2 departaments que han obtingut una desviació d'entre 0,26 i 0,18 major respecte el curs anterior.

### Seguiment de les assignatures per departaments

El meu nivell de seguiment d'aquesta assignatura ha estat de:





**Dades per ensenyaments**

Ensenyament	Mitjana	Desviació
ADMINISTRACIÓ I DIRECCIÓ D'EMPRESES (2002)	7	0
ANTROPOLOGIA MÈDICA I SALUT INTERNACIONAL (2006)	6,7	0,95
ANTROPOLOGIA MÈDICA I SALUT INTERNACIONAL (2010)	6,1	1,23
ANTROPOLOGIA SOCIAL I CULTURAL (2001)	6,06	1,3
ARQUEOLOGIA CLÀSSICA (2006)	-	-
ARQUEOLOGIA CLÀSSICA (2010)	5,2	1,59
ARQUEOLOGIA DEL QUATERNARI I EVOLUCIÓ HUMANA (2010)	6,56	0,58
ARQUEOLOGIA DEL QUATERNARI I EVOLUCIÓ HUMANA (ERASMUS MUNDUS) (2012)	6,03	1,65
ARQUITECTE (2005)	4,79	1,78
BIOQUÍMICA (1995)	-	-
BIOTECNOLOGIA (2005)	-	-
CIÈNCIES DE LA INFERMERIA (2010)	6,13	1,27
CIÈNCIES EMPRESARIALS (2002)	7	0
CIÈNCIES EMPRESARIALS (2002) (CAMPUS TERRES DE L'EBRE)	-	-
CIÈNCIES SOCIALS DEL DESENVOLUPAM: CULTURES I DESENVOLUPAM. A ÀFRICA (2010)	6,63	0,72
COMUNIC. POLÍTICA, INSTIT. I CORPOR. EN ENTORNS DE CRISI I DE RISC (2010)	6,8	0,63
COMUNICACIÓ ESTRATÈGICA EN LA SOCIETAT DEL RISC (2012)	6,45	0,92
CONDICIONANTS GENÈTICS, NUTRICIONALS I AMBIENTALS DEL CREIXEMENT I DEL DES.	-	-
DIRECCIÓ D'EMPRESES (2012)	5,55	1,78
DIRECCIÓ ESTRATÈGICA DE L'EMPRESA (2007)	6,28	0,78
DIRECCIÓ ESTRATÈGICA DE L'EMPRESA (2010)	6,4	1,06
DRET (2002)	5,2	1,06
DRET AMBIENTAL (2006)	-	-
DRET AMBIENTAL (2010)	6,08	1,47
DRET DE L'EMPRESA I DE LA CONTRACTACIÓ (2012)	6,08	1,67
DRET DE L'EMPRESA I LA CONTRACTACIÓ (2009)	7	0
ECONOMIA (2001)	-	-
ECONOMIA (2012)	5,98	1,23
EDUCACIÓ SOCIAL (1999)	-	-
ENGINYERIA AMBIENTAL I PRODUCCIÓ SOSTENIBLE (2011)	6,28	1,17
ENGINYERIA ELECTRÒNICA (2010)	5,31	1,53
ENGINYERIA EN AUTOMÀTICA I ELECTRÒNICA INDUSTRIAL (1998)	6	0,47
ENGINYERIA INFORMÀTICA (1997)	6,28	0,76
ENGINYERIA QUÍMICA (1993)	5,63	1,7
ENGINYERIA QUÍMICA (2011)	5,54	1,34
ENGINYERIA QUÍMICA I DE PROCESSOS (MEQIP) (2010)	-	-
ENGINYERIA TÈCNICA AGRÍCOLA ESP. INDUSTRIES AGRÀRIES I ALIMENTÀRIES (1997)	-	-
ENGINYERIA TÈCNICA EN INFORMÀTICA DE GESTIÓ (1998)	5,92	1,53
ENGINYERIA TÈCNICA EN INFORMÀTICA DE SISTEMES (1998)	3,1	1,2
ENGINYERIA TÈCNICA EN TELECOMUNICACIONS, ESPECIALITAT EN TELEMÀTICA (2003)	6,9	0,32
ENGINYERIA TÈCNICA INDUSTRIAL ESPECIALITAT EN ELECTRICITAT (2002)	5,62	1,26
ENGINYERIA TÈCNICA INDUSTRIAL ESPECIALITAT EN ELECTRÒNICA INDUSTRIAL (2002)	5,16	1,74
ENGINYERIA TÈCNICA INDUSTRIAL ESPECIALITAT EN QUÍMICA INDUSTRIAL (1993)	-	-
ENGINYERIA TÈCNICA INDUSTRIAL, ESPECIALITAT EN MECÀNICA (2003)	5,92	1,36
ENOLOGIA (2003)	-	-
ENOLOGIA (2010)	6,07	0,63
ENSENYAMENT DE LLENGÜES ESTRANGERES (2007)	-	-
ENSENYAMENT DE LLENGÜES ESTRANGERES (ESP. LLENGUA ESTRANGERA/ANG.) (2010)	6,12	1,33
ENVELLIMENT I SALUT (CAMPUS TERRES DE L'EBRE) (2010)	5,77	1,27
ESTUDIS AVANÇATS EN ADMINISTRACIÓ I DRET PÚBLIC (2011)	5,06	2,08
ESTUDIS CULTURALS EN LLENGUA ANGLESA, TEXTOS I CONTEXTOS (2009)	-	-
ESTUDIS SUPERIORS DE LLENGUA, LITERATURA I CULTURA CATALANES (2010)	6,65	0,66
FILOLOGIA ANGLESA (2001)	5,87	1,83
FILOLOGIA CATALANA (2001)	5,62	2,38
FILOLOGIA HISPÀNICA (2001)	5,35	1,8
FISIOTERÀPIA (1993)	-	-
FORMACIÓ DE PROFESSIONALS DE LA FORMACIÓ (2010)	5,56	1,38
FORMACIÓ DEL PROFESSORAT D'ESO, BATX., FP I ENSENY. D'IDIOMES (CTE) (2009)	-	-
FORMACIÓ DEL PROFESSORAT D'ESO, BATX., FP I ENSENYAMENTS D'IDIOMES (2009)	5,61	1,68
GEOGRAFIA (2001)	5,7	1,46
GRAU D'ADMINISTRACIÓ I DIRECCIÓ D'EMPRESES (2009)	5,45	1,7
GRAU D'ADMINISTRACIÓ I DIRECCIÓ D'EMPRESES (CAMPUS TERRES DE L'EBRE) (2009)	5,39	1,9
GRAU D'ANGLÈS (2009)	5,63	1,74

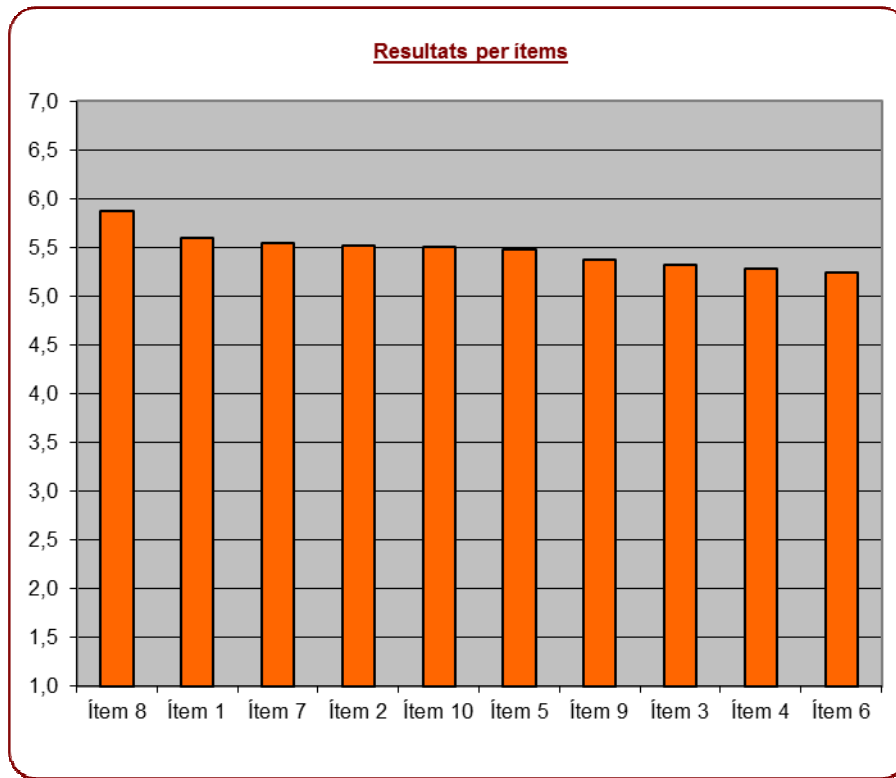


Ensenyament	Mitjana	Desviació
GRAU D'ARQUITECTURA (2010)	4,95	1,91
GRAU DE BIOQUÍMICA I BIOLOGIA MOLECULAR (2009)	5,48	1,68
GRAU DE BIOTECNOLOGIA (2009)	5,37	1,75
GRAU DE COMUNICACIÓ AUDIOVISUAL (2009)	5,54	1,68
GRAU DE DRET (2009)	5,19	1,87
GRAU DE FINANCES I COMPTABILITAT (2009)	5,82	1,56
GRAU DE FISIOTERÀPIA (2010)	4,89	1,97
GRAU DE GEOGRAFIA I ORDENACIÓ DEL TERRITORI (2009)	5,19	1,98
GRAU DE LLENGUA I LITERATURA CATALANES (2009)	5,91	1,57
GRAU DE LLENGUA I LITERATURA HISPÀNIQUES (2009)	5,90	1,48
GRAU DE MEDICINA (2009)	5,50	1,72
GRAU DE NUTRICIÓ HUMANA I DIETÈTICA (2010)	6,17	1,28
GRAU DE PEDAGOGIA (2009)	5,81	1,45
GRAU DE PERIODISME (2009)	5,49	1,60
GRAU DE PSICOLOGIA (2009)	5,60	1,60
GRAU DE PUBLICITAT I RELACIONS PÚBLIQUES (2009)	5,48	1,68
GRAU DE QUÍMICA (2009)	5,49	1,54
GRAU DE RELACIONS LABORALS I OCUPACIÓ (2009)	5,42	1,79
GRAU DE TREBALL SOCIAL (2009)	5,61	1,65
GRAU DE TURISME (2009)	5,33	1,79
GRAU D'ECONOMIA (2009)	5,45	1,70
GRAU D'EDUCACIÓ INFANTIL (2009)	5,38	1,76
GRAU D'EDUCACIÓ INFANTIL (CAMPUS TERRES DE L'EBRE) (2009)	5,82	1,56
GRAU D'EDUCACIÓ INFANTIL (SEU BAIX PENEDEÉS) (2009)	5,61	1,65
GRAU D'EDUCACIÓ PRIMÀRIA (2009)	5,39	1,72
GRAU D'EDUCACIÓ PRIMÀRIA (CAMPUS TERRES DE L'EBRE) (2009)	5,55	1,67
GRAU D'EDUCACIÓ SOCIAL (2009)	5,46	1,69
GRAU D'ENGINYERIA AGROALIMENTÀRIA (2010)	5,44	1,67
GRAU D'ENGINYERIA ELÈCTRICA (2010)	5,24	1,82
GRAU D'ENGINYERIA ELECTRÒNICA INDUSTRIAL I AUTOMÀTICA (2010)	4,97	1,93
GRAU D'ENGINYERIA INFORMÀTICA (2010)	5,37	1,85
GRAU D'ENGINYERIA MECÀNICA (2010)	5,07	1,83
GRAU D'ENGINYERIA QUÍMICA (2010)	5,14	1,70
GRAU D'ENGINYERIA TELEMÀTICA (2010)	5,06	1,99
GRAU D'ENOLOGIA (2009)	5,14	1,93
GRAU D'HISTÒRIA (2008)	5,65	1,68
GRAU D'HISTÒRIA DE L'ART (2008)	5,69	1,47
GRAU D'INFERMERIA (2009)	5,70	1,47
GRAU D'INFERMERIA (CAMPUS TERRES DE L'EBRE) (2009)	5,70	1,59
GRAU D'INFERMERIA (SEU BAIX PENEDEÉS) (2009)	5,75	1,58
HISTÒRIA (2001)	6,26	0,56
HISTÒRIA DE L'ART (2001)	6,10	0,88
INFERMERIA (2002) (CAMPUS TERRES DE L'EBRE)	-	-
INTEL·LIGÈNCIA ARTIFICIAL (2006)	-	-
INTEL·LIGÈNCIA ARTIFICIAL (2012)	-	-
INVESTIGACIÓ EN CIÈNCIES DE LA INFERMERIA (2012)	6,10	1,36
INVESTIGACIÓ EN ENGINYERIA TERMODINÀMICA DE FLUIDS (2010)	6,00	0,00
MEDICINA (1994)	5,93	1,54
MESTRE ESPECIALITAT EN EDUCACIÓ ESPECIAL (1997)	4,30	1,70
MESTRE ESPECIALITAT EN EDUCACIÓ FÍSICA (1997)	-	-
MESTRE ESPECIALITAT EN EDUCACIÓ INFANTIL (1997)	-	-
MESTRE ESPECIALITAT EN EDUCACIÓ INFANTIL (1997) (CAMPUS TERRES DE L'EBRE)	-	-
MESTRE ESPECIALITAT EN EDUCACIÓ MUSICAL (1997)	-	-
MESTRE ESPECIALITAT EN EDUCACIÓ PRIMÀRIA (1997)	1,50	0,85
MESTRE ESPECIALITAT EN LLENGUA ESTRANGERA (1997)	-	-
MIGRACIONS I MEDIACIÓ SOCIAL (2010)	6,24	1,37
NANOCIÈNCIA I NANOTECNOLOGIA (2010)	6,08	1,32
NUTRICIÓ HUMANA I DIETÈTICA (2002)	-	-
NUTRICIÓ I METABOLISME (2010)	5,84	1,17
NUTRICIÓ I METABOLISME (2012)	6,43	0,77
PATRIMONI ARTÍSTIC I COOPERACIÓ CULTURAL (2012)	5,96	0,89
PEDAGOGIA (2002)	5,61	1,52
PERIODISME (2004)	5,16	1,65
PLANIFICACIÓ TERRITORIAL: INFORMACIÓ, EINES I MÈTODES (2011)	5,70	1,60
PREVENCIÓ DE RISCOS LABORALS (2009)	5,59	1,65
PSICOLOGIA (2002)	5,55	1,68
PSICOLOGIA DE LA SALUT (2012)	5,60	1,75

<b>Ensenyament</b>	<b>Mitjana</b>	<b>Desviació</b>
PSICOPEDAGOGIA (2003)	5,17	1,88
PUBLICITAT I RELACIONS PÚBLIQUES (2001)	5,10	1,66
QUÍMICA (1992)	5,83	1,53
QUÍMICA TEÒRICA I COMPUTACIONAL (2010)	5,50	1,39
RELACIONS EUROMEDITERRÀNIES (2011)	6,25	1,21
RELACIONS LABORALS (2002)	-	-
SALUT MENTAL:INVEST. EN PSIQUIATRIA, NEUROTOXICOL. I PSICOFARMACOL. (2010)	7,00	0,00
SEGURETAT INFORMÀTICA I SISTEMES INTEL·LIGENTS (2010)	6,46	0,93
SÍNTESI I CATALISI / SYNTHESIS AND CATALYSIS (2009)	6,41	0,71
SOCIETATS HISTÒRIQUES I FORMES POLÍTiques A EUROPA (2009)	6,05	1,08
TÈCNiques CROMATOGRÀFIQUES APLICADES (2010)	5,16	1,22
TÈCNiques D'ANÀLISI I INNOVACIÓ TURÍSTICA (2010)	5,70	1,65
TECNOLOGIA EDUCATIVA: E-LEARNING I GESTIÓ DEL CONEIXEMENT (2010)	5,96	1,24
TECNOLOGIA EDUCATIVA: E-LEARNING I GESTIÓ DEL CONEIXEMENT (2012)	6,24	1,30
TECNOLOGIES DE CLIMATITZACIÓ I EFICIÈNCIA ENERGÈTICA EN EDIFICIS (2010)	6,14	1,19
TREBALL SOCIAL (2001)	-	-

### **Dades globals per ítems de l'enquesta relatius al professorat**

<b>Ítems</b>	<b>Pregunta</b>	<b>Mitjana</b>	<b>Desviació</b>
Ítem 1	En els plantejaments inicials de l'assignatura, especifica clarament els objectius, el programa i els criteris	5,60	1,57
Ítem 2	Les activitats docents s'ajusten als objectius, continguts, sistema d'avaluació i competències que preveia la guia	5,52	1,59
Ítem 3	La metodologia d'ensenyament s'adequa als objectius de l'assignatura.	5,32	1,75
Ítem 4	Explica els continguts amb claredat.	5,28	1,84
Ítem 5	Resol satisfactòriament els dubtes o preguntes que se li plantegen.	5,48	1,77
Ítem 6	Es preocupa per estimular l'interès de l'alumnat en l'assignatura.	5,25	1,89
Ítem 7	Manté un bon clima de relació personal i comunicació amb els estudiants.	5,54	1,74
Ítem 8	Compleix amb l'horari de classe i d'atenció personalitzada fora de l'aula.	5,87	1,55
Ítem 9	El volum de treball és coherent i proporcionat als crèdits de l'assignatura.	5,38	1,73
Ítem 10	Globalment considero que és un/a bon/a professor/a.	5,51	1,69



**Annexos**

**Resultats de les preguntes desglossades per centres**

Bloc específic - Centres	ETSA		ETSE		ETSEQ		FCEP		FCJ		FL		FMCS		FO		FTG		FEE		FE		FI	
	Mitj	Desv	Mitj	Desv	Mitj	Desv	Mitj	Desv	Mitj	Desv	Mitj	Desv	Mitj	Desv	Mitj	Desv	Mitj	Desv	Mitj	Desv	Mitj	Desv	Mitj	Desv
1. En els plantejaments inicials de l'assignatura, especifica clarament els objectius, el programa i els criteris d'avaluació.	5,03	1,75	5,50	1,66	5,43	1,54	5,64	1,53	5,57	1,65	5,80	1,47	5,55	1,61	5,73	1,38	5,50	1,69	5,71	1,51	5,48	1,67	5,79	1,38
2. Les activitats docents s'ajusten als objectius, continguts, sistema d'avaluació i competències que preveia la guia docent.	4,91	1,73	5,36	1,70	5,42	1,54	5,56	1,55	5,45	1,69	5,72	1,51	5,53	1,62	5,62	1,37	5,39	1,72	5,63	1,55	5,40	1,66	5,76	1,40
3. La metodologia d'ensenyament s'adequa als objectius de l'assignatura.	4,64	1,81	5,14	1,86	5,24	1,71	5,36	1,72	5,29	1,80	5,54	1,65	5,38	1,76	5,37	1,57	5,13	1,88	5,36	1,76	5,10	1,83	5,65	1,53
4. Explica els continguts amb claredat.	4,73	1,86	5,02	1,98	5,13	1,81	5,32	1,81	5,25	1,92	5,55	1,71	5,36	1,84	5,29	1,74	5,11	1,96	5,28	1,87	5,06	1,96	5,66	1,63
5. Resol satisfactòriament els dubtes o preguntes que se li plantegen.	4,93	1,84	5,26	1,90	5,32	1,77	5,51	1,76	5,44	1,83	5,78	1,61	5,55	1,78	5,48	1,68	5,33	1,87	5,52	1,79	5,25	1,87	5,77	1,60
6. Es preocupa per estimular l'interès de l'alumnat en l'assignatura.	4,76	1,92	4,90	2,06	5,02	1,87	5,31	1,85	5,17	1,95	5,52	1,82	5,27	1,90	5,31	1,68	5,09	1,98	5,31	1,87	5,06	1,96	5,62	1,68
7. Manté un bon clima de relació personal i comunicació amb els estudiants.	5,12	1,80	5,20	1,94	5,39	1,69	5,58	1,71	5,48	1,81	5,85	1,62	5,48	1,81	5,57	1,56	5,39	1,81	5,61	1,73	5,43	1,79	5,82	1,56
8. Compleix amb l'horari de classe i d'atenció personalitzada fora de l'aula.	5,03	1,98	5,76	1,64	5,78	1,55	6,00	1,41	5,71	1,63	6,10	1,41	5,79	1,64	5,94	1,35	5,83	1,60	5,94	1,49	5,64	1,71	6,11	1,32
9. El volum de treball és coherent i proporcionat als crèdits de l'assignatura.	4,46	1,88	5,19	1,82	5,34	1,64	5,48	1,65	5,30	1,83	5,62	1,62	5,34	1,78	5,50	1,52	5,16	1,87	5,54	1,66	5,18	1,80	5,58	1,60
10. Globalment considero que és un/a bon/a professor/a.	5,06	1,75	5,23	1,85	5,32	1,69	5,56	1,63	5,47	1,78	5,76	1,58	5,48	1,70	5,54	1,54	5,46	1,73	5,55	1,68	5,29	1,81	5,81	1,51

**Resultats de les preguntes desglossades per departaments**

Bloc específic - Departaments	DAFTS		DBB		DCMB		DDPPF		DDP		DE		DEEEA		DEIM		DEM		DEO		DEAA		DEC	
	Mitj	Desv	Mitj	Desv	Mitj	Desv	Mitj	Desv	Mitj	Desv	Mitj	Desv	Mitj	Desv	Mitj	Desv	Mitj	Desv	Mitj	Desv	Mitj	Desv	Mitj	Desv
1. En els plantejaments inicials de l'assignatura, especifica clarament els objectius, el programa i els criteris d'avaluació.	5,85	1,38	5,61	1,53	5,73	1,47	5,45	1,69	5,61	1,65	5,47	1,67	5,22	1,77	5,77	1,56	5,44	1,51	5,39	1,64	5,77	1,57	5,47	1,52
2. Les activitats docents s'ajusten als objectius, continguts, sistema d'avaluació i competències que preveia la guia docent.	5,78	1,37	5,52	1,53	5,75	1,43	5,36	1,66	5,44	1,73	5,43	1,65	5,05	1,78	5,65	1,62	5,40	1,55	5,33	1,66	5,69	1,61	5,37	1,57
3. La metodologia d'ensenyament s'adequa als objectius de l'assignatura.	5,61	1,50	5,20	1,75	5,57	1,61	5,13	1,82	5,29	1,85	5,09	1,89	4,76	1,92	5,40	1,81	5,21	1,71	5,08	1,83	5,54	1,72	5,06	1,76
4. Explica els continguts amb claredat.	5,63	1,62	5,13	1,88	5,53	1,74	5,07	1,95	5,29	1,95	4,88	2,01	4,67	2,05	5,26	1,94	5,12	1,80	4,90	1,95	5,60	1,74	5,05	1,88
5. Resol satisfactòriament els dubtes o preguntes que se li plantegen.	5,80	1,57	5,36	1,78	5,72	1,64	5,25	1,87	5,48	1,84	5,16	1,94	5,00	1,98	5,47	1,87	5,28	1,77	5,15	1,89	5,73	1,71	5,35	1,82
6. Es preocupa per estimular l'interès de l'alumnat en l'assignatura.	5,66	1,71	5,15	1,86	5,39	1,79	4,95	1,95	5,19	1,97	4,98	2,02	4,57	2,14	5,24	1,98	4,83	1,88	4,90	1,97	5,54	1,87	5,10	2,02
7. Manté un bon clima de relació personal i comunicació amb els estudiants.	5,94	1,50	5,51	1,68	5,65	1,64	5,34	1,79	5,51	1,82	5,32	1,85	4,95	2,00	5,60	1,81	5,21	1,74	5,21	1,83	5,72	1,78	5,57	1,77
8. Compleix amb l'horari de classe i d'atenció personalitzada fora de l'aula.	6,24	1,10	5,94	1,45	6,00	1,38	5,53	1,70	5,66	1,69	5,77	1,63	5,57	1,73	5,97	1,58	5,78	1,53	5,70	1,70	6,12	1,45	5,83	1,53
9. El volum de treball és coherent i proporcionat als crèdits de l'assignatura.	5,63	1,52	5,36	1,71	5,58	1,60	5,15	1,86	5,36	1,85	5,33	1,77	4,91	1,91	5,46	1,70	5,23	1,68	5,17	1,83	5,61	1,69	5,26	1,53
10. Globalment considero que és un/a bon/a professor/a.	5,84	1,51	5,41	1,66	5,64	1,59	5,29	1,75	5,48	1,82	5,28	1,79	4,91	1,93	5,56	1,78	5,27	1,68	5,15	1,81	5,75	1,66	5,33	1,78

Bloc específic - Departaments	DFC		DFR		DG		DGE		DHHA		DI		DMC		DPE		DPSI		DQAQO		DQFI		UPA	
	Mitj	Desv	Mitj	Desv	Mitj	Desv	Mitj	Desv	Mitj	Desv	Mitj	Desv	Mitj	Desv	Mitj	Desv	Mitj	Desv	Mitj	Desv	Mitj	Desv	Mitj	Desv
1. En els plantejaments inicials de l'assignatura, especifica clarament els objectius, el programa i els criteris d'avaluació.	5,94	1,40	5,92	1,41	5,65	1,61	5,78	1,46	5,59	1,60	5,86	1,33	5,25	1,76	5,62	1,54	5,66	1,47	5,62	1,57	5,61	1,40	4,97	1,77
2. Les activitats docents s'ajusten als objectius, continguts, sistema d'avaluació i competències que preveia la guia docent.	5,79	1,55	5,80	1,45	5,57	1,68	5,70	1,49	5,52	1,62	5,83	1,36	5,19	1,79	5,56	1,53	5,58	1,53	5,55	1,53	5,46	1,43	4,86	1,75
3. La metodologia d'ensenyament s'adequa als objectius de l'assignatura.	5,46	1,74	5,60	1,62	5,37	1,76	5,51	1,65	5,41	1,72	5,70	1,52	5,11	1,88	5,39	1,71	5,39	1,68	5,40	1,69	5,27	1,58	4,60	1,82
4. Explica els continguts amb claredat.	5,43	1,80	5,67	1,67	5,42	1,80	5,50	1,73	5,39	1,80	5,73	1,59	5,17	1,94	5,33	1,81	5,35	1,77	5,40	1,76	5,19	1,72	4,71	1,85
5. Resol satisfactòriament els dubtes o preguntes que se li plantegen.	5,78	1,64	5,86	1,56	5,61	1,73	5,69	1,65	5,64	1,71	5,84	1,56	5,31	1,93	5,50	1,75	5,56	1,71	5,43	1,72	5,36	1,74	4,89	1,84
6. Es preocupa per estimular l'interès de l'alumnat en l'assignatura.	5,38	1,89	5,64	1,72	5,25	1,90	5,50	1,76	5,39	1,82	5,75	1,63	5,07	2,01	5,35	1,83	5,28	1,84	5,20	1,78	5,27	1,76	4,72	1,91
7. Manté un bon clima de relació personal i comunicació amb els estudiants.	5,81	1,68	5,90	1,54	5,60	1,73	5,76	1,62	5,73	1,64	5,90	1,53	5,24	1,96	5,54	1,76	5,60	1,65	5,37	1,78	5,49	1,65	5,05	1,81
8. Compleix amb l'horari de classe i d'atenció personalitzada fora de l'aula.	6,16	1,36	6,27	1,27	6,01	1,48	6,00	1,42	6,07	1,41	6,15	1,29	5,43	1,89	5,99	1,42	5,92	1,44	5,80	1,48	5,80	1,46	4,93	2,00
9. El volum de treball és coherent i proporcionat als crèdits de l'assignatura.	5,51	1,79	5,90	1,44	5,20	1,87	5,61	1,59	5,48	1,75	5,64	1,57	5,05	1,89	5,48	1,65	5,47	1,63	5,52	1,53	5,32	1,59	4,35	1,89
10. Globalment considero que és un/a bon/a professor/a.	5,70	1,60	5,90	1,47	5,64	1,65	5,71	1,58	5,64	1,65	5,90	1,47	5,25	1,85	5,58	1,62	5,57	1,60	5,45	1,68	5,42	1,59	5,02	1,75

## Resultats de les preguntes desglossades per ensenyaments

Bloc específic - Ensenyaments	1. En els plantejaments inicials de l'assignatura, especifica clarament els objectius, el programa i els criteris d'avaluació.		2. Les activitats docents s'ajusten als objectius, continguts, sistema d'avaluació i competències que preveia la guia docent.		3. La metodologia d'ensenyament s'adequa als objectius de l'assignatura.		4. Explica els continguts amb claredat.		5. Resol satisfactoriament els dubtes o preguntes que se li plantegen.		6. Es preocupa per estimular l'interès de l'alumnat en l'assignatura.		7. Manté un bon clima de relació personal i comunicació amb els estudiants.		8. Compleix amb l'horari de classe i d'atenció personalitzada fora de l'aula.		9. El volum de treball és coherent i proporcionat als crèdits de l'assignatura.		10. Globalment considero que és un/a bon/a professor/a.	
	Mitj	Desv	Mitj	Desv	Mitj	Desv	Mitj	Desv	Mitj	Desv	Mitj	Desv	Mitj	Desv	Mitj	Desv	Mitj	Desv	Mitj	Desv
ADMINISTRACIÓ I DIRECCIÓ D'EMPRESES (2002)	7	0	7	0	7	0	7	0	7	0	7	0	7	0	7	0	7	0	7	0
ANTROPOLOGIA MÈDICA I SALUT INTERNACIONAL (2006)	7	0	7	0	7	0	7	0	7	0	7	0	7	0	7	0	4	0	7	0
ANTROPOLOGIA MÈDICA I SALUT INTERNACIONAL (2010)	6,09	1,29	6,09	1,29	5,89	1,3	5,84	1,45	5,86	1,34	6,27	1,09	6,05	1,35	6,41	0,82	6,37	0,87	6,16	1,33
ANTROPOLOGIA SOCIAL I CULTURAL (2001)	6,25	1,06	5,97	1,25	5,83	1,39	5,92	1,42	6,14	1,31	6	1,45	6,26	1,26	6,48	0,85	5,7	1,39	6,03	1,37
ARQUEOLOGIA CLÀSSICA (2006)	-	-	-	-	-	-	-	-	-	-	-	-	-	-	-	-	-	-	-	-
ARQUEOLOGIA CLÀSSICA (2010)	4,85	1,4	5,03	1,38	5,12	1,7	5,18	1,82	5,32	1,65	4,88	1,67	5,29	1,75	5,79	1,2	5,18	1,57	5,38	1,71
ARQUEOLOGIA DEL QUATERNARI I EVOLUCIÓ HUMANA (2010)	6,4	0,55	6,4	0,55	6,6	0,55	6,6	0,55	6,6	0,55	6,2	0,84	6,8	0,45	6,4	0,89	6,8	0,45	6,8	0,45
ARQUEOLOGIA DEL QUATERNARI I EVOLUCIÓ HUMANA (ERASMUS MUNDUS) (2012)	6,03	1,45	6,02	1,67	5,69	1,88	5,74	1,83	6,07	1,75	6,07	1,68	6,34	1,34	6,23	1,56	6,22	1,48	5,84	1,77
ARQUITECTE (2005)	5,02	1,69	4,84	1,67	4,62	1,69	4,73	1,75	4,85	1,81	4,62	1,85	4,96	1,79	5,07	1,82	4,27	1,85	4,95	1,74
BIOQUÍMICA (1995)	-	-	-	-	-	-	-	-	-	-	-	-	-	-	-	-	-	-	-	-
BIOTECNOLOGIA (2005)	-	-	-	-	-	-	-	-	-	-	-	-	-	-	-	-	-	-	-	-
CIÈNCIES DE LA INFERMERIA (2010)	6,06	1,28	5,88	1,34	5,79	1,53	6	1,46	6,18	1,24	6	1,44	6,44	0,89	6,68	0,68	6,15	1,31	6,15	1,26
CIÈNCIES EMPRESARIALS (2002)	7	0	7	0	7	0	7	0	7	0	7	0	7	0	7	0	7	0	7	0
CIÈNCIES EMPRESARIALS (2002) (CAMPUS TERRES DE LEBRE)	-	-	-	-	-	-	-	-	-	-	-	-	-	-	-	-	-	-	-	-
CIÈNCIES SOCIALS DEL DESENVOLUPAM: CULTURES I DESENVOLUPAM. A ÀFRICA (2010)	6	1,73	6,33	1,15	6,33	0,58	6,67	0,58	7	0	6,67	0,58	7	0	6,67	0,58	6,67	0,58	7	0
COMUNIC. POLÍTICA, INSTIT. I CORPOR. EN ENTORNS DE CRISI I DE RISC (2010)	7	0	7	0	7	0	7	0	7	0	7	0	7	0	7	0	5	0	7	0
COMUNICACIÓ ESTRATÈGICA EN LA SOCIETAT DEL RISC (2012)	6,54	0,66	6,67	0,49	6,38	1,12	6,46	0,88	6,23	1,36	6,46	0,88	6,46	0,88	6,54	0,66	6,46	0,66	6,31	1,38
CONDICIONANTS GENÈTICS, NUTRICIONALS I AMBIENTALS DEL CREIXEMENT I DEL DES.	0	0	0	0	0	0	0	0	0	0	0	0	0	0	0	0	0	0	0	0
DIRECCIÓ D'EMPRESES (2012)	5,57	1,56	5,44	1,67	5,28	1,99	5,45	1,87	5,61	1,76	5,41	1,95	5,79	1,68	6,19	1,25	5,21	1,91	5,51	1,92
DIRECCIÓ ESTRATÈGICA DE L'EMPRESA (2007)	6,2	0,84	6,4	0,55	6	1	6,2	0,84	5,8	1,1	6,4	0,89	6,6	0,55	7	0	6	0,71	6,2	0,84
DIRECCIÓ ESTRATÈGICA DE L'EMPRESA (2010)	6,5	1,1	6,27	1,28	6,31	0,97	6,31	1,12	6,54	0,9	6,23	1,14	6,65	0,89	6,27	1,15	6,5	0,91	6,42	1,17
DRET (2002)	5,88	1,36	5,13	0,99	4,75	0,89	5,25	1,04	5,63	0,74	4,13	0,99	5,75	0,89	6	0,93	4,38	0,52	5,13	0,64





Bloc específic - Ensenyaments	1. En els plantejaments inicials de l'assignatura, especifica clarament els objectius, el programa i els criteris d'avaluació.		2. Les activitats docents s'ajusten als objectius, continguts, sistema d'avaluació i competències que preveia la guia docent.		3. La metodologia d'ensenyament s'adequa als objectius de l'assignatura.		4. Explica els continguts amb claredat.		5. Resol satisfactoriament els dubtes o preguntes que se li plantegen.		6. Es preocupa per estimular l'interès de l'alumnat en l'assignatura.		7. Manté un bon clima de relació personal i comunicació amb els estudiants.		8. Compleix amb l'horari de classe i d'atenció personalitzada fora de l'aula.		9. El volum de treball és coherent i proporcionat als crèdits de l'assignatura.		10. Globalment considero que és un/a bon/a professor/a.	
	Mitj	Desv	Mitj	Desv	Mitj	Desv	Mitj	Desv	Mitj	Desv	Mitj	Desv	Mitj	Desv	Mitj	Desv	Mitj	Desv	Mitj	Desv
ENOLOGIA (2010)	6,09	0,67	6	0,74	6,13	0,55	6	0,67	6,22	0,6	6	0,62	6,09	0,67	6,23	0,53	5,91	0,67	6,09	0,6
ENSENYAMENT DE LENGÜES ESTRANGERES (2007)	-	-	-	-	-	-	-	-	-	-	-	-	-	-	-	-	-	-	-	-
ENSENYAMENT DE LENGÜES ESTRANGERES (ESP. LENGUA ESTRANGERA/ANG.) (2010)	6,12	1,24	5,99	1,33	5,96	1,4	6,03	1,46	6,19	1,28	6,1	1,37	6,19	1,39	6,39	1,12	6	1,35	6,21	1,28
ENVELLIMENT I SALUT (CAMPUS TERRES DE L'EBRE) (2010)	5,91	0,94	5,85	1,07	5,58	1,23	5,69	1,2	5,63	1,43	5,76	1,46	5,72	1,48	6,01	1,2	5,79	1,21	5,78	1,33
ESTUDIS AVANÇATS EN ADMINISTRACIÓ I DRET PÚBLIC (2011)	5,16	2,03	4,95	2,05	4,84	2,07	4,89	2,13	5,04	2,11	4,89	2,33	5,27	2	5,39	2,03	5,27	1,89	4,87	2,25
ESTUDIS CULTURALS EN LENGUA ANGLESA, TEXTOS I CONTEXTOS (2009)	-	-	-	-	-	-	-	-	-	-	-	-	-	-	-	-	-	-	-	-
ESTUDIS SUPERIORS DE LENGUA, LITERATURA I CULTURA CATALANES (2010)	6,75	0,5	6,75	0,5	6,5	1	6,75	0,5	6,75	0,5	6,5	1	6,5	1	6,75	0,5	6,75	0,5	6,5	1
FILOLOGIA ANGLESA (2001)	6,14	1,55	5,94	1,76	5,78	1,72	5,59	1,93	5,84	1,89	5,73	2,05	5,88	1,94	6,39	1,46	5,53	2,02	5,84	1,84
FILOLOGIA CATALANA (2001)	5,6	2,46	5,7	2,5	5,7	2,5	5,6	2,5	5,7	2,5	5,6	2,5	5,7	2,5	5,7	2,5	5,3	2,45	5,6	2,5
FILOLOGIA HISPÀNICA (2001)	5,25	1,74	5,3	1,77	5,25	1,92	5,18	1,87	5,53	1,69	5,1	1,81	5,63	1,67	5,85	1,81	4,98	1,99	5,43	1,69
FISIOTERÀPIA (1993)	-	-	-	-	-	-	-	-	-	-	-	-	-	-	-	-	-	-	-	-
FORMACIÓ DE PROFESSIONALS DE LA FORMACIÓ (2010)	5,65	1,32	5,65	1,27	5,53	1,5	5,59	1,42	5,71	1,36	5,35	1,5	5,59	1,33	5,65	1,46	5,18	1,59	5,76	1,25
FORMACIÓ DEL PROFESSORAT D'ESO, BATX., FP I ENSENY. D'IDIOMES (CTE) (2009)	-	-	-	-	-	-	-	-	-	-	-	-	-	-	-	-	-	-	-	-
FORMACIÓ DEL PROFESSORAT D'ESO, BATX., FP I ENSENYAMENTS D'IDIOMES (2009)	5,53	1,76	5,45	1,69	5,3	1,8	5,63	1,66	5,74	1,65	5,47	1,82	5,82	1,62	6,11	1,46	5,48	1,58	5,61	1,65
GEOGRAFIA (2001)	5,91	1	5,87	1,14	5,43	1,59	5,43	1,7	5,61	1,59	5,48	1,7	5,91	1,44	5,91	1,76	5,87	1,01	5,57	1,53
GRAU D'ADMINISTRACIÓ I DIRECCIÓ D'EMPRESES (2009)	5,64	1,47	5,53	1,48	5,24	1,73	5,17	1,89	5,43	1,79	5,17	1,93	5,48	1,77	5,95	1,39	5,45	1,61	5,45	1,66
GRAU D'ADMINISTRACIÓ I DIRECCIÓ D'EMPRESES (CAMPUS TERRES DE L'EBRE) (2009)	5,51	1,75	5,49	1,78	5,25	1,95	5,13	2	5,35	1,98	5,23	1,97	5,52	1,88	5,65	1,85	5,35	1,87	5,4	1,91
GRAU D'ANGLÈS (2009)	5,7	1,63	5,63	1,64	5,42	1,76	5,52	1,79	5,68	1,76	5,41	1,97	5,68	1,85	6,08	1,47	5,52	1,73	5,69	1,72
GRAU D'ARQUITECTURA (2010)	5,03	1,82	4,98	1,79	4,67	1,93	4,73	1,96	5,03	1,87	4,9	1,98	5,31	1,8	4,98	2,15	4,68	1,9	5,18	1,76
GRAU DE BIOQUÍMICA I BIOLOGIA MOLECULAR (2009)	5,72	1,46	5,65	1,45	5,26	1,73	5,12	1,89	5,4	1,78	5,12	1,88	5,55	1,64	6,03	1,3	5,44	1,71	5,46	1,64
GRAU DE BIOTECNOLOGIA (2009)	5,63	1,55	5,53	1,51	5,17	1,75	5,12	1,91	5,34	1,8	5,08	1,95	5,49	1,75	5,76	1,65	5,28	1,69	5,33	1,78
GRAU DE COMUNICACIÓ AUDIOVISUAL (2009)	5,58	1,5	5,76	1,35	5,32	1,81	5,16	1,89	5,49	1,73	5,21	1,96	5,81	1,53	5,95	1,49	5,61	1,51	5,54	1,75
GRAU DE DRET (2009)	5,41	1,75	5,25	1,78	5,09	1,9	5,05	1,98	5,27	1,85	4,9	1,97	5,21	1,87	5,42	1,76	5,04	1,94	5,28	1,81

Bloc específic - Ensenyaments	1. En els plantejaments inicials de l'assignatura, especifica clarament els objectius, el programa i els criteris d'avaluació.		2. Les activitats docents s'ajusten als objectius, continguts, sistema d'avaluació i competències que preveia la guia docent.		3. La metodologia d'ensenyament s'adequa als objectius de l'assignatura.		4. Explica els continguts amb claredat.		5. Resol satisfactòriament els dubtes o preguntes que se li plantegen.		6. Es preocupa per estimular l'interès de l'alumnat en l'assignatura.		7. Manté un bon clima de relació personal i comunicació amb els estudiants.		8. Compleix amb l'horari de classe i d'atenció personalitzada fora de l'aula.		9. El volum de treball és coherent i proporcionat als crèdits de l'assignatura.		10. Globalment considero que és un/a bon/a professor/a.	
	Mitj	Desv	Mitj	Desv	Mitj	Desv	Mitj	Desv	Mitj	Desv	Mitj	Desv	Mitj	Desv	Mitj	Desv	Mitj	Desv	Mitj	Desv
GRAU DE FINANCES I COMPTABILITAT (2009)	5,98	1,39	5,91	1,42	5,67	1,6	5,59	1,77	5,82	1,63	5,61	1,74	5,85	1,59	6,11	1,34	5,87	1,48	5,79	1,58
GRAU DE FISIOTERÀPIA (2010)	4,95	1,8	4,89	1,87	4,76	1,95	4,73	2,05	4,95	2,03	4,82	2,05	4,99	2,04	5,06	1,99	4,79	2	4,93	1,93
GRAU DE GEOGRAFIA I ORDENACIÓ DEL TERRITORI (2009)	5,32	1,92	5,26	1,92	5,07	2,01	4,94	2,08	5,19	2,02	4,82	2,12	5,27	1,93	5,75	1,75	4,99	2,03	5,3	1,86
GRAU DE LLENGUA I LITERATURA CATALANES (2009)	6,02	1,47	5,94	1,52	5,66	1,69	5,74	1,65	5,96	1,51	5,65	1,73	6,09	1,44	6,31	1,39	5,82	1,64	5,96	1,5
GRAU DE LLENGUA I LITERATURA HISPÀNIQUES (2009)	6,16	1,18	5,98	1,34	5,8	1,49	5,62	1,67	5,96	1,45	5,65	1,67	6,02	1,43	6,16	1,33	5,72	1,66	5,94	1,38
GRAU DE MEDICINA (2009)	5,58	1,57	5,55	1,56	5,4	1,73	5,42	1,81	5,61	1,73	5,25	1,91	5,49	1,79	5,89	1,53	5,36	1,74	5,48	1,67
GRAU DE NUTRICIÓ HUMANA I DIETÈTICA (2010)	6,29	1,14	6,37	1,05	6,21	1,2	6,01	1,38	6,23	1,27	5,81	1,59	6,03	1,42	6,52	0,95	5,99	1,35	6,2	1,14
GRAU DE PEDAGOGIA (2009)	6,01	1,14	5,83	1,31	5,56	1,54	5,52	1,6	5,88	1,42	5,61	1,74	5,88	1,53	6,19	1,22	5,76	1,4	5,86	1,41
GRAU DE PERIODISME (2009)	5,65	1,37	5,51	1,48	5,36	1,59	5,29	1,74	5,47	1,62	5,04	1,96	5,63	1,63	5,93	1,36	5,45	1,53	5,54	1,53
GRAU DE PSICOLOGIA (2009)	5,76	1,36	5,68	1,49	5,46	1,66	5,35	1,77	5,61	1,7	5,32	1,84	5,68	1,61	6,08	1,2	5,51	1,61	5,6	1,58
GRAU DE PUBLICITAT I RELACIONS PÚBLIQUES (2009)	5,74	1,41	5,52	1,52	5,19	1,68	5,17	1,84	5,52	1,77	5,05	2,03	5,65	1,7	6,05	1,39	5,46	1,5	5,5	1,66
GRAU DE QUÍMICA (2009)	5,64	1,4	5,54	1,4	5,37	1,56	5,28	1,69	5,45	1,64	5,36	1,6	5,5	1,56	5,82	1,42	5,47	1,48	5,48	1,52
GRAU DE RELACIONS LABORALS I OCUPACIÓ (2009)	5,55	1,61	5,47	1,66	5,34	1,77	5,23	1,94	5,37	1,89	5,19	1,98	5,47	1,8	5,74	1,58	5,35	1,77	5,45	1,79
GRAU DE TREBALL SOCIAL (2009)	5,72	1,42	5,63	1,5	5,47	1,6	5,41	1,77	5,65	1,74	5,4	1,85	5,66	1,76	6,03	1,34	5,45	1,68	5,69	1,67
GRAU DE TURISME (2009)	5,51	1,61	5,42	1,63	5,11	1,83	5,09	1,93	5,3	1,83	5,08	1,96	5,34	1,8	5,77	1,6	5,21	1,81	5,43	1,72
GRAU D'ECONOMIA (2009)	5,69	1,52	5,57	1,59	5,24	1,79	5,16	1,83	5,37	1,79	5,19	1,78	5,53	1,67	5,85	1,54	5,45	1,71	5,47	1,6
GRAU D'EDUCACIÓ INFANTIL (2009)	5,42	1,67	5,42	1,63	5,17	1,78	5,15	1,92	5,36	1,87	5,21	1,9	5,41	1,8	5,9	1,46	5,34	1,77	5,45	1,68
GRAU D'EDUCACIÓ INFANTIL (CAMPUS TERRES DE L'EBRE) (2009)	5,9	1,46	5,78	1,51	5,67	1,61	5,67	1,66	5,76	1,61	5,71	1,63	6,01	1,43	6,29	1,29	5,61	1,74	5,84	1,53
GRAU D'EDUCACIÓ INFANTIL (SEU BAIX PENEDÈS) (2009)	5,78	1,44	5,66	1,47	5,47	1,7	5,37	1,8	5,51	1,74	5,33	1,88	5,62	1,67	5,94	1,62	5,75	1,42	5,65	1,59
GRAU D'EDUCACIÓ PRIMÀRIA (2009)	5,52	1,56	5,44	1,56	5,27	1,73	5,18	1,83	5,32	1,8	5,18	1,91	5,33	1,83	5,84	1,5	5,42	1,63	5,43	1,67
GRAU D'EDUCACIÓ PRIMÀRIA (CAMPUS TERRES DE L'EBRE) (2009)	5,74	1,49	5,6	1,51	5,35	1,75	5,3	1,85	5,44	1,8	5,31	1,8	5,56	1,73	6,06	1,34	5,54	1,63	5,59	1,64
GRAU D'EDUCACIÓ SOCIAL (2009)	5,56	1,54	5,38	1,64	5,2	1,77	5,24	1,89	5,51	1,75	5,15	1,86	5,52	1,66	6,09	1,32	5,48	1,56	5,43	1,63
GRAU D'ENGINYERIA AGROALIMENTÀRIA (2010)	5,41	1,63	5,86	1,3	5,36	1,68	5,13	1,9	5,28	1,77	4,91	1,91	5,41	1,77	6,13	1,2	5,45	1,38	5,47	1,68
GRAU D'ENGINYERIA ELÈCTRICA (2010)	5,43	1,62	5,27	1,67	5,1	1,85	4,98	1,97	5,28	1,87	4,92	2,01	5,21	1,88	5,79	1,55	5,19	1,82	5,22	1,78
GRAU D'ENGINYERIA ELECTRÒNICA INDUSTRIAL I AUTOMÀTICA (2010)	5,26	1,8	5,11	1,78	4,84	1,93	4,72	2,03	4,97	1,96	4,56	2,1	4,88	2,02	5,48	1,79	4,94	1,87	4,96	1,89
GRAU D'ENGINYERIA INFORMÀTICA (2010)	5,57	1,63	5,5	1,7	5,31	1,8	5,16	1,96	5,34	1,94	5,03	2,07	5,36	1,91	5,8	1,68	5,32	1,76	5,35	1,88



