



UNIVERSITAT
ROVIRA I VIRGILI

**INFORME DEL PROCÉS D'ENQUESTA D'OPINIÓ DE
L'ALUMNAT**

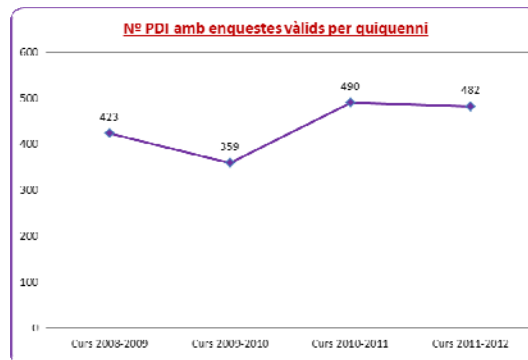
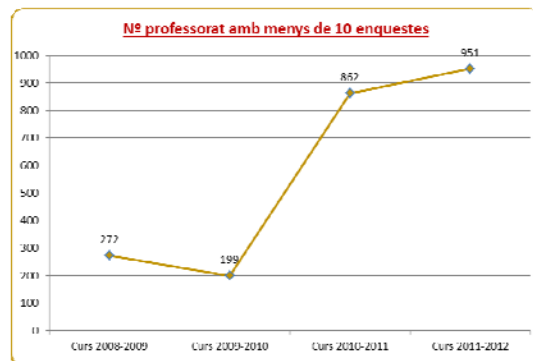
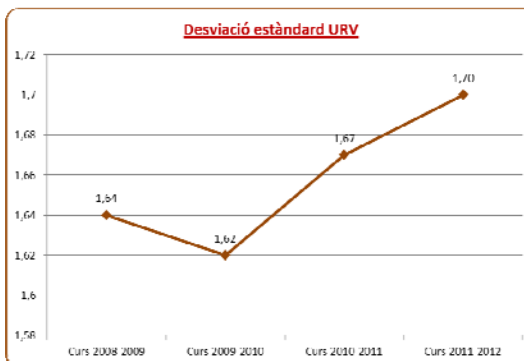
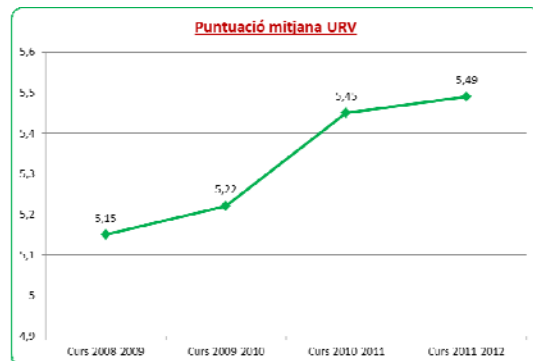
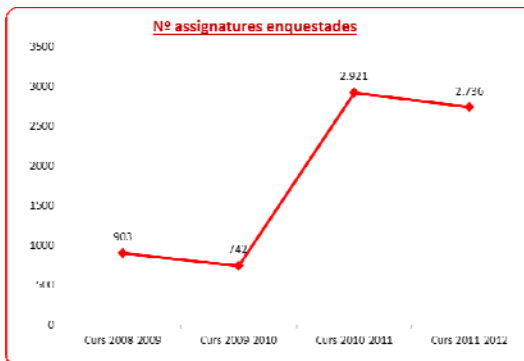
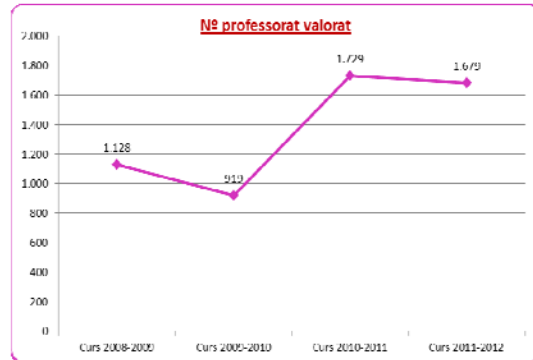
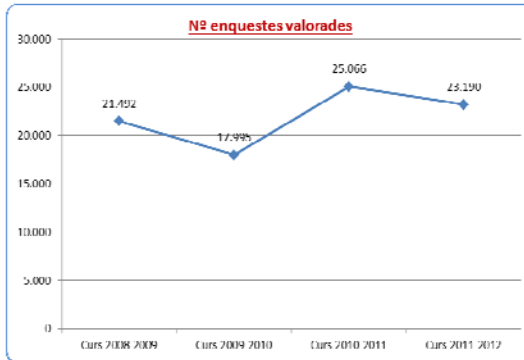
CURS ACADÈMIC 2011-2012

Índex

	Pàg.
Resum executiu	1
Dades generals	2
Evolució temporal del número d'enquestes	5
Puntuació Mitjana Total URV	6
Desviació Estàndard	6
Seguiment de les assignatures	7
Dades per centres	7
Seguiment de les assignatures per centres	9
Dades per departaments	10
Seguiment de les assignatures per departaments	12
Dades per ensenyaments	14
Dades globals per ítems de l'enquesta relatius al professorat	16
Annexos	16

Resum executiu

Ítem	Curs 2011-2012	
Nº accesos a enquestes	25.560	
Nº enquestes valorades	23.190	
Nº alumnat enquestat	5.103 alumnat potencial: 12.630 (40,4)	
Nº professorat valorat	1.679 professorat potencial: 1.946 (86,3%)	(614 són CU, CEU, TU, Tui, TEU, TEUi, CC, Agr, Lec, ColP, Ajudant) (622 són CU, CEU, TU, Tui, TEU, TEUi, CC, Agr, Lec, ColP, Ajudant)
Nº assignatures enquestades	2.736 assignatures potencials: 3.270 (83,7%)	
Puntuació mitjana URV	5,49	
Desviació estàndard URV	1,70	
Nº professorat amb menys de 10 enquestes	951	
Nº PDI amb enquestes vàlids per quinquenni (CCE i >10 enquestes)	482 professorat potencial: 592 (81,4%)	
Nº professorat potencial que l'alumne no ha trobat inicialment a l'aplicatiu	43	

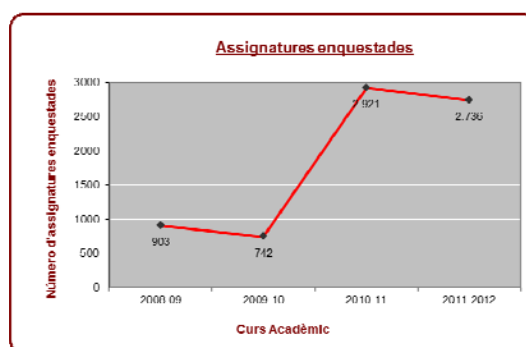
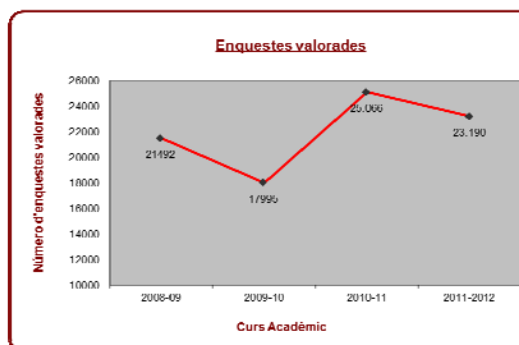
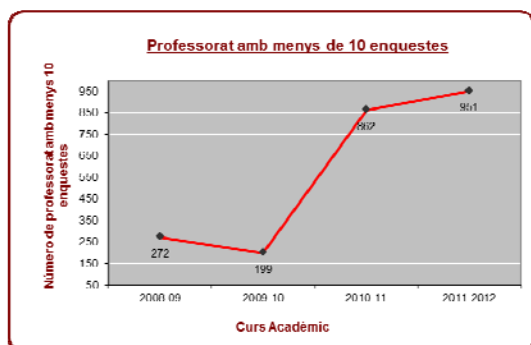
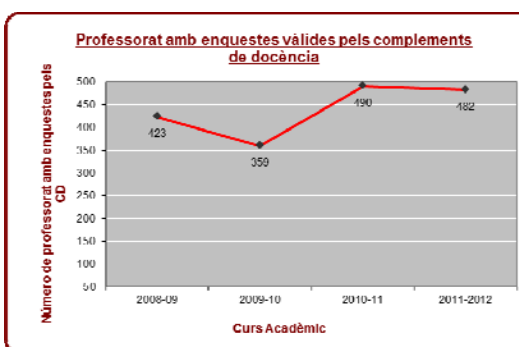
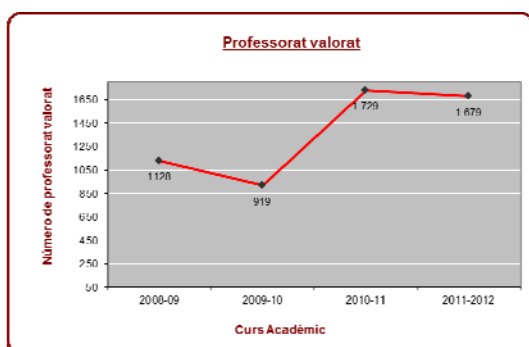


Dades Generals

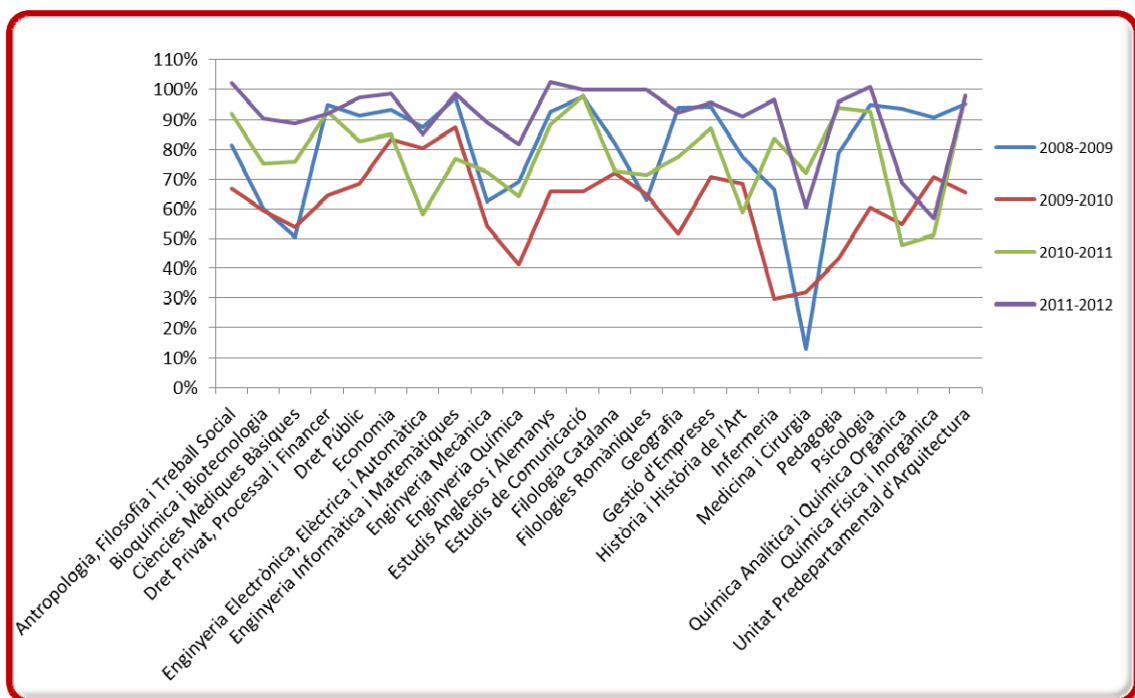
	Curs 08-09	Curs 09-10	Curs 10-11	Curs 11-12
Professorat valorat	1.128	919	1.729	1.679 ¹
Professorat amb enquestes vàlides pels Complementos de Docència	423	359	490	482
Professorat amb menys de 10 enquestes	272	199	862	951
Enquestes valorades	21.492	17.995	25.066	23.190 ²
Assignatures enquestades	903	742	2.921	2.736

¹ 1.679 correspon al número de professors/es que han estat avaluats almenys d'una assignatura. En total, l'alumnat va accedir a l'enquesta de 1.709 professors/es.

² 23.190 correspon al número d'enquestes valorades per l'alumnat. El número d'enquestes que l'alumnat ha contestat per avaluar al seu professorat més les enquestes que un cop ha accedit a l'aplicatiu ha seleccionat l'opció "No vull contestar" és de 25.560.



Departament	Nº pdi potencial	Nº pdi enquestat	% pdi enquestat
Antropologia, Filosofia i Treball Social	44	45	102%
Bioquímica i Biotecnologia	112	101	90%
Ciències Mèdiques Bàsiques	116	103	89%
Dret Privat, Processal i Financer	50	46	92%
Dret Públic	77	75	97%
Economia	77	76	99%
Eng. Electrònica, Elèctrica i Automàtica	54	46	85%
Enginyeria Informàtica i Matemàtiques	73	72	99%
Enginyeria Mecànica	72	64	89%
Enginyeria Química	120	98	82%
Estudis Anglesos i Alemanys	40	41	103%
Estudis de Comunicació	43	43	100%
Filologia Catalana	30	30	100%
Filologies Romàniques	37	37	100%
Geografia	39	36	92%
Gestió d'Empreses	143	137	96%
Història i Història de l'Art	79	72	91%
Infermeria	125	121	97%
Medicina i Cirurgia	252	152	60%
Pedagogia	98	94	96%
Psicologia	95	96	101%
Química Analítica i Química Orgànica	48	33	69%
Química Física i Inorgànica	71	41	58%
Unitat Predepartamental d'Arquitectura	51	50	98%



El número de professorat potencial enquestat distribuït per departaments, en general al curs 2011-2012 es lleugerament superior a la resta de cursos acadèmics. Solament els departaments de Dret Privat, Processal i Financer així com Medicina i Cirurgia han obtingut resultats inferiors respecte el curs passat. Al curs 2009-2010 va haver l'avaluació en format paper i, paral·lelament la prova pilot amb les enquestes disponibles online.

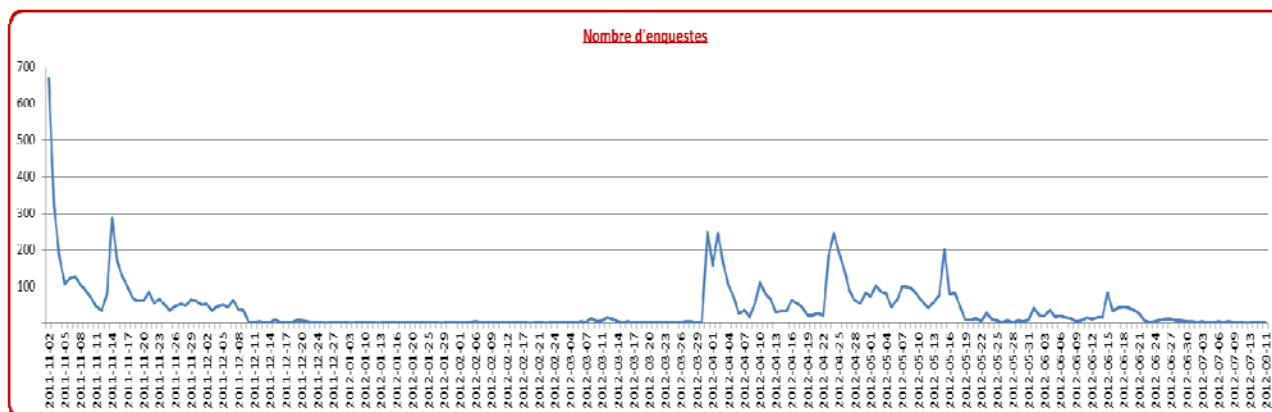
Centre	Nº enquestes valorades del centre
Escola Tècnica Superior d'Arquitectura	708
Escola Tècnica Superior d'Enginyeria	1.751
Escola Tècnica Superior d'Enginyeria Química	1.617
Facultat de Ciències de l'Educació i Psicologia	4.722
Facultat de Ciències Jurídiques	2.990
Facultat de Lletres	4.209
Facultat de Medicina i Ciències de la Salut	983
Facultat de Química	580
Facultat de Turisme i Geografia	1.009
Facultat d'Economia i Empresa	2.715
Facultat d'Enologia	505
Facultat d'Infermeria	1.401

El número d'enquestes per centre correspon al número d'enquestes realitzades per l'alumnat a un determinat ensenyament que s'imparteix a un centre en concret. El professorat pot impartir docència a més d'un centre i, per tant, el número total d'enquestes dels centres i departaments es diferent.

Departament	Nº enquestes valorades del departament
Antropologia, Filosofia i Treball Social	735
Bioquímica i Biotecnologia	796
Ciències Mèdiques Bàsiques	766
Dret Privat, Processal i Financer	904
Dret Públic	1.539
Economia	1.524
Eng. Electrònica, Elèctrica i Automàtica	526
Enginyeria Informàtica i Matemàtiques	1.163
Enginyeria Mecànica	861
Enginyeria Química	949
Estudis Anglesos i Alemanys	984
Estudis de Comunicació	496
Filologia Catalana	615
Filologies Romàniques	1.208
Geografia	548
Gestió d'Empreses	2.612
Història i Història de l'Art	1.348
Infermeria	1.215
Medicina i Cirurgia	397
Pedagogia	2.141
Psicologia	2.049
Química Analítica i Química Orgànica	233
Química Física i Inorgànica	344
Unitat Predepartamental d'Arquitectura	592

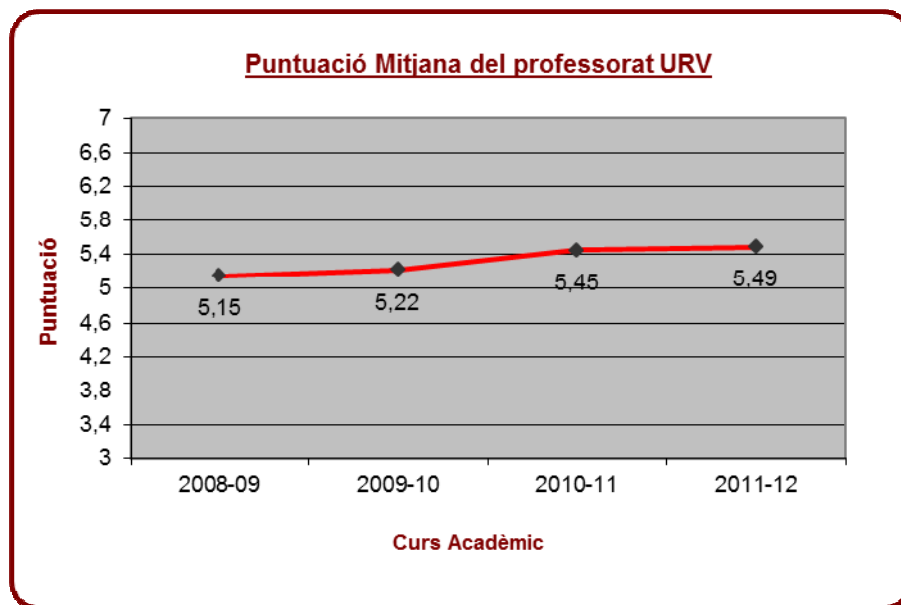
Les enquestes per departament correspon al número d'enquestes realitzades per l'alumnat a professors/es d'un determinat departament. El número d'enquestes totals dels centres i departaments difereix ja que el professorat solament està adscrit a un departament mentre que pot impartir docència a diversos centres.

Evolució temporal del número d'enquestes



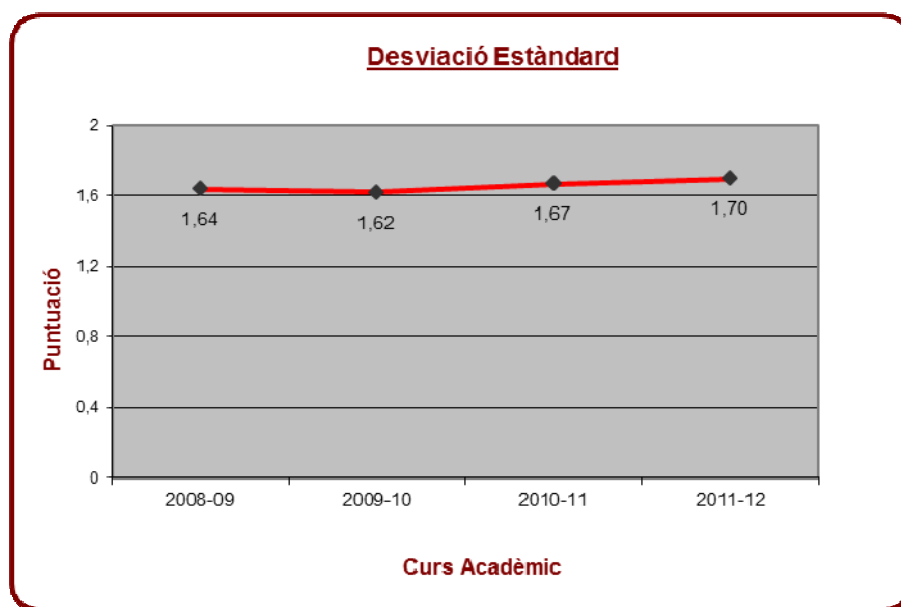
- El 2 de novembre de 2011 es va engegar el procés d'enquestes d'avaluació del professorat del primer quadrimestre. Es va enviar un correu a tot l'alumnat informant-los entre altres coses que al Moodle tenien disponibles les enquestes d'avaluació del seu professorat. 669 alumnes van contestar al primer dia i 325 persones el segon.
- El 14 de novembre de 2011 es van iniciar els recordatoris via Moodle. Aquell dia van contestar 285 alumnes. El 9 de desembre es van finalitzar els recordatoris.
- El 14 de gener de 2012 es va finalitzar el procés d'avaluació de les enquestes del primer quadrimestre.
- El 2 de novembre de 2011 es van iniciar les enquestes de màster, les pràctiques externes i les assignatures de treball de fi de màster.
- El 31 de març de 2012 es va engegar el procés d'enquestes d'avaluació del pdi del segon quadrimestre on s'avaluaven les assignatures de grau del segon quadrimestre i les anuals. 249 alumnes van contestar el primer dia i 158 el segon.
- El 24 d'abril de 2012 es van iniciar els recordatoris al Moodle. Van enquestar 246 alumnes. Els recordatoris del segon quadrimestre van finalitzar el 18 de maig.
- El 18 de maig amb 45 enquestes va ser l'últim dia en el que l'alumnat de grau, diplomatures i llicenciatures va tenir disponible les enquestes.
- El dia 1 de juny de 2012 va haver una punta de 41 enquestes realitzades. Va ser l'inici dels recordatoris de les assignatures de grau, diplomatures, llicenciatures, assignatures de màster i pràctiques externes. Els recordatoris d'aquestes assignatures van finalitzar el 30/06/2012.
- Les assignatures del treball de fi de màster van deixar d'estar disponibles el 12 de setembre del 2012.
- L'11 de setembre de 2012 va ser l'última vegada que un/a alumen/a va contestar les enquestes de màster.

Puntuació Mitjana Total URV



A partir del curs 2010-2011 les preguntes són diferents respecte els cursos anteriors. Al curs acadèmic 2009-2010 van haver enquestes en format paper i, en paral·lel, la prova pilot de les enquestes en format online. A partir del curs 2010-2011, únicament les enquestes amb preguntes noves van ser contestades a través del Moodle.

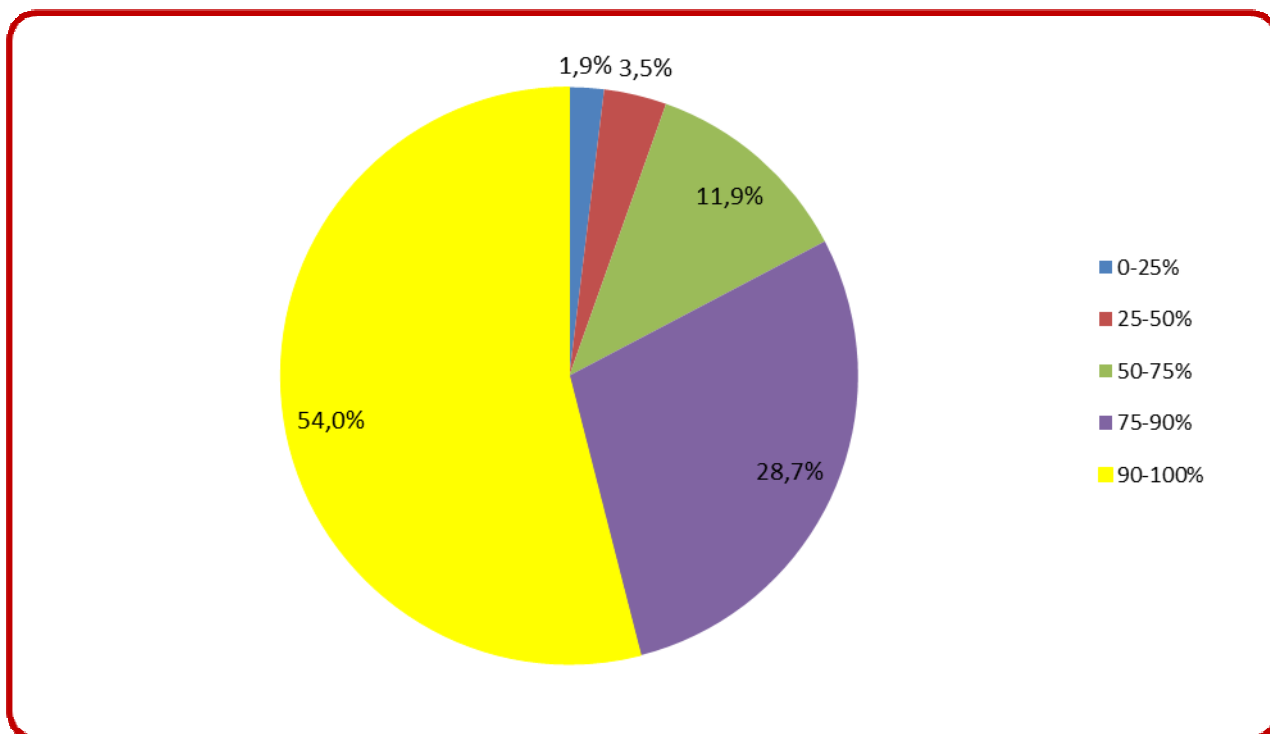
Desviació Estàndard



A partir del curs 2010-2011 les preguntes són diferents respecte els cursos anteriors.

Seguiment de les assignatures

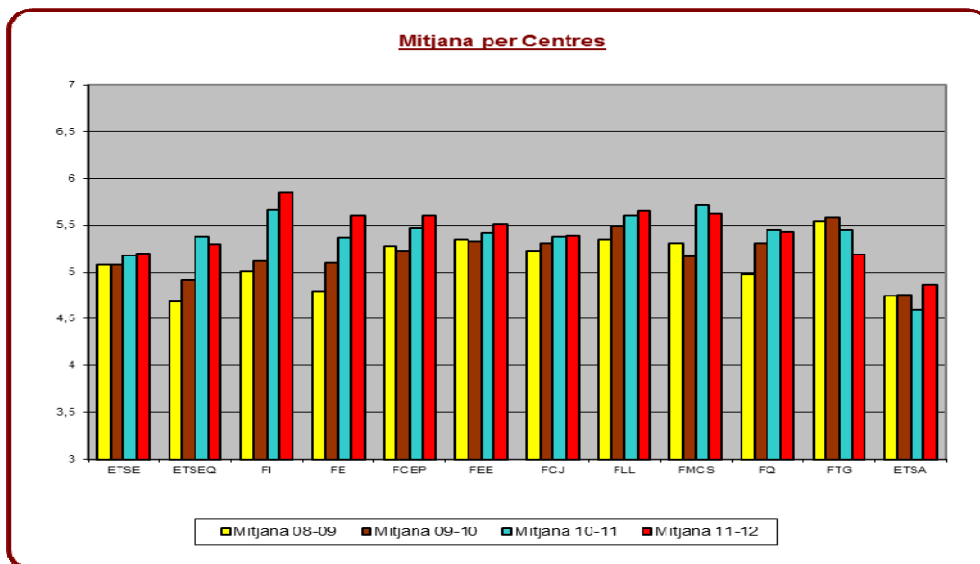
El meu nivell de seguiment d'aquesta assignatura ha estat de:



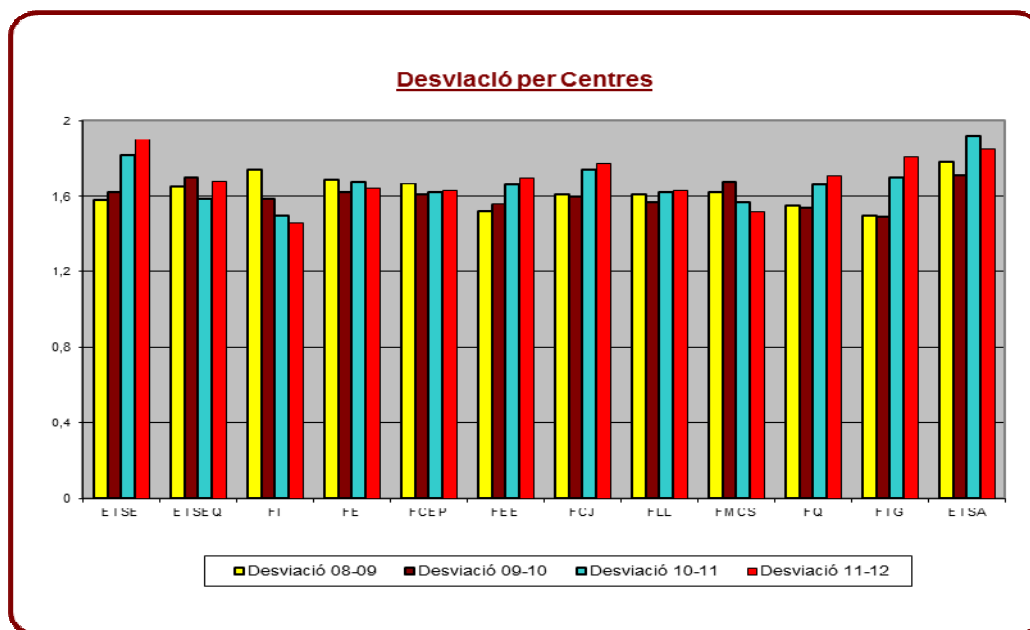
La major part de l'alumnat que ha participat en el procés de les enquestes va regularment a les classes. Solament el 5,4% que ha contestat a l'enquesta assisteix a menys del 50%.

Dades per centres

Centre	Mitj ponderada centre	Desv centre
Escola Tècnica Superior d'Arquitectura	4,86	1,85
Escola Tècnica Superior d'Enginyeria	5,20	1,90
Escola Tècnica Superior d'Enginyeria Química	5,30	1,68
Facultat de Ciències de l'Educació i Psicologia	5,60	1,63
Facultat de Ciències Jurídiques	5,38	1,77
Facultat de Lletres	5,66	1,63
Facultat de Medicina i Ciències de la Salut	5,62	1,52
Facultat de Química	5,43	1,71
Facultat de Turisme i Geografia	5,19	1,81
Facultat d'Economia i Empresa	5,51	1,70
Facultat d'Enologia	5,60	1,64
Facultat d'Infermeria	5,85	1,46



- Els centres Facultat de Turisme i Geografia, Facultat de Medicina i Ciències de la Salut, Escola Tècnica Superior d'Enginyeria Química i Facultat de Química han obtingut uns resultats amb la mitjana 0,26 i 0,02 inferiors respecte el curs anterior. La resta de centres han obtingut millors resultats.
- L'Escola Tècnica Superior d'Arquitectura, Facultat d'Enologia i Facultat d'Infermeria han obtingut una puntuació mitjana entre 0,26 i 0,18 punts millors que el curs passat.



- L'Escola Tècnica Superior d'Arquitectura, Facultat de Medicina i Ciències de la Salut, Facultat d'Infermeria i Facultat d'Enologia han estat els centres amb una desviació d'entre 0,07 i 0,04 inferiors respecte el curs passat.
- La Facultat de Turisme i Geografia, Escola Tècnica Superior d'Enginyeria Química i Escola Tècnica Superior d'Enginyeria han obtingut uns resultats amb la desviació d'entre 0,11 i 0,08 major respecte el curs anterior.

Seguiment de les assignatures per centres

El meu nivell de seguiment d'aquesta assignatura ha estat de:

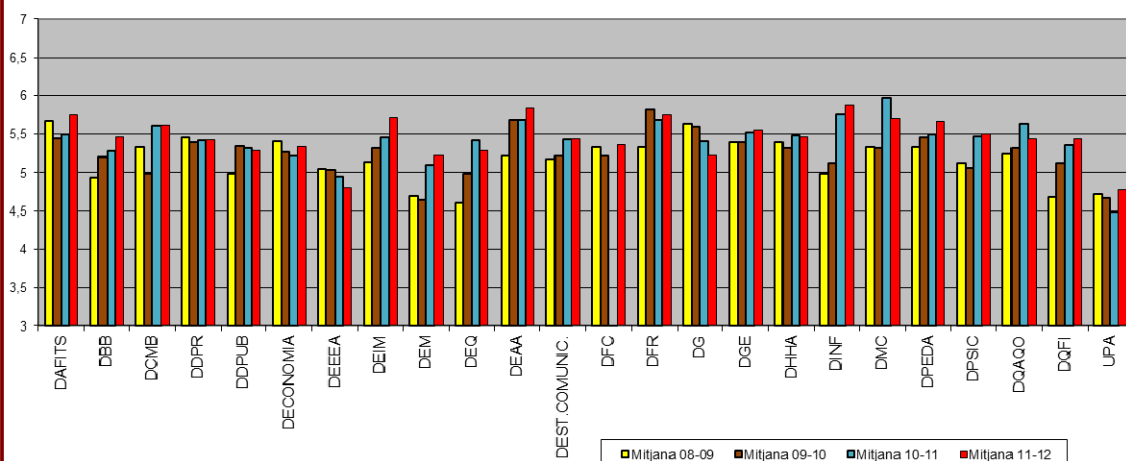


Dades per departaments

Dades per departaments. Resultats del professorat per departament

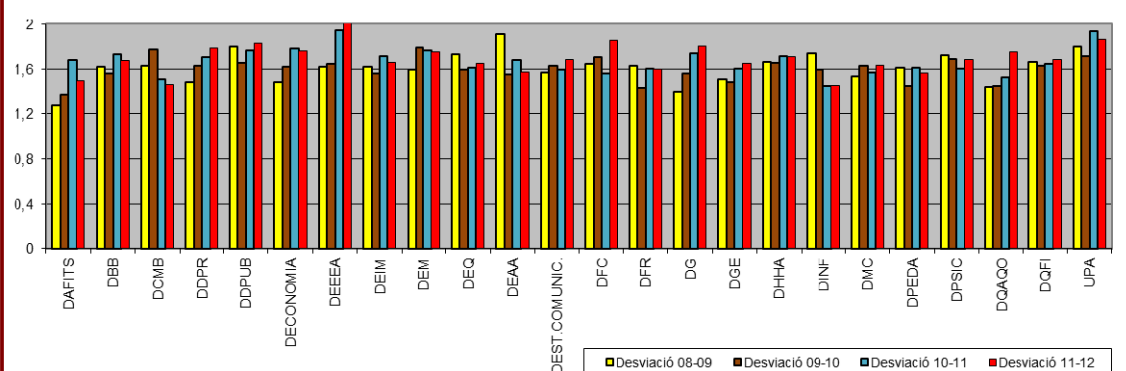
Departament	2011-2012		2010-2011		2009-2010		2008-2009	
	Mitj dept	Desv dept	Mitj dept	Desv dept	Mitj dept	Desv dept	Mitj dept	Desv dept
Antropologia, Filosofia i Treball Social	5,76	1,49	5,44	1,68	5,50	1,68	5,44	1,32
Bioquímica i Biotecnologia	5,46	1,67	5,20	1,73	5,28	1,73	5,20	1,55
Ciències Mèdiques Bàsiques	5,62	1,46	4,98	1,51	5,61	1,51	4,98	1,64
Dret Privat, Processal i Financer	5,42	1,78	5,39	1,7	5,42	1,70	5,39	1,50
Dret Públic	5,29	1,83	5,34	1,76	5,32	1,76	5,34	1,61
Economia	5,34	1,76	5,26	1,78	5,22	1,78	5,26	1,79
Eng. Electrònica, Elèctrica i Automàtica	4,80	2,03	5,04	1,94	4,95	1,94	5,04	1,64
Enginyeria Informàtica i Matemàtiques	5,72	1,66	5,31	1,71	5,46	1,71	5,31	1,69
Enginyeria Mecànica	5,22	1,75	4,64	1,76	5,10	1,76	4,64	1,66
Enginyeria Química	5,29	1,65	4,99	1,61	5,42	1,61	4,99	1,85
Estudis Anglesos i Alemanys	5,84	1,57	5,68	1,68	5,69	1,68	5,68	1,82
Estudis de Comunicació	5,44	1,68	5,21	1,59	5,43	1,59	5,21	1,46
Filologia Catalana	5,36	1,85	5,22	1,56	5,71	1,56	5,22	1,54
Filologies Romàniques	5,76	1,60	5,82	1,6	5,69	1,60	5,82	1,78
Geografia	5,22	1,80	5,60	1,74	5,41	1,74	5,60	1,47
Gestió d'Empreses	5,55	1,65	5,39	1,57	5,52	1,57	5,39	1,60
Història i Història de l'Art	5,46	1,71	5,31	1,71	5,48	1,71	5,31	1,66
Infermeria	5,88	1,45	5,13	1,45	5,76	1,45	5,13	1,68
Medicina i Cirurgia	5,70	1,63	5,31	1,48	5,97	1,48	5,31	1,68
Pedagogia	5,66	1,56	5,46	1,61	5,50	1,61	5,46	1,48
Psicologia	5,50	1,68	5,06	1,6	5,47	1,60	5,06	1,70
Química Analítica i Química Orgànica	5,44	1,75	5,31	1,52	5,64	1,52	5,31	1,33
Química Física i Inorgànica	5,44	1,68	5,13	1,64	5,35	1,64	5,13	1,70
Unitat Predepartamental d'Arquitectura	4,78	1,86	4,67	1,93	4,48	1,93	4,67	1,88

Mitjana per Departaments. Professorat per departament



- Els departaments que al curs 2011-2012 han disminuït la seva puntuació mitjana en relació al curs anterior entre 0,35 i 0,20 són els departaments de Filologia Catalana, Medicina i Cirurgia i Química Analítica i Química Orgànica.
- El departament de Dret Privat, Processal i Financer amb una mitjana de 5,42 ha obtingut el mateix resultat que el curs passat.
- La unitat predepartamental d'Arquitectura i els departaments d'Antropologia, Filosofia i Treball Social i el d'Enginyeria Electrònica, Elèctrica i Automàtica han obtingut una puntuació mitjana entre 0,3 i 0,26 punts millor que el curs passat.

Desviació per Departaments. Professorat per departament

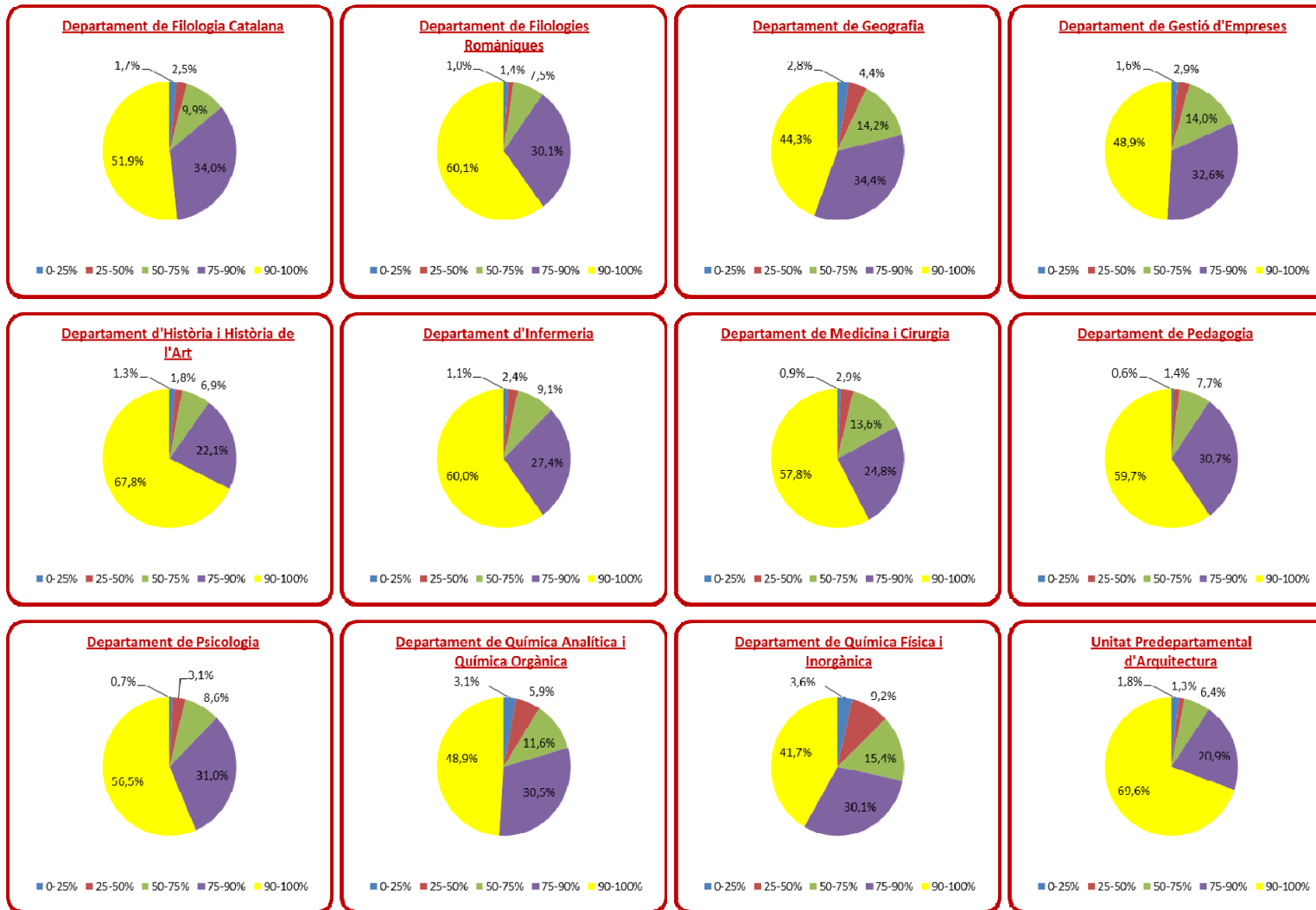


- Els departaments que al curs 2011-2012 han disminuït la seva desviació en relació al curs anterior entre 0,35 i 0,07 punts són els departaments d'Antropologia, Filosofia i Treball Social, Estudis Anglesos i Alemanys i la unitat predepartamental d'Arquitectura.
- Els departaments de Filologies Romàniques, Història i Història de l'Art i Infermeria han obtingut el mateix resultat que el curs passat.
- Els departaments de Filologia Catalana, Química Analítica i Química Orgànica i Estudis de Comunicació han incrementat la seva desviació en 0,29 i 0,09 punts respectivament respecte el curs passat.

Seguiment de les assignatures per departaments

El meu nivell de seguiment d'aquesta assignatura ha estat de:





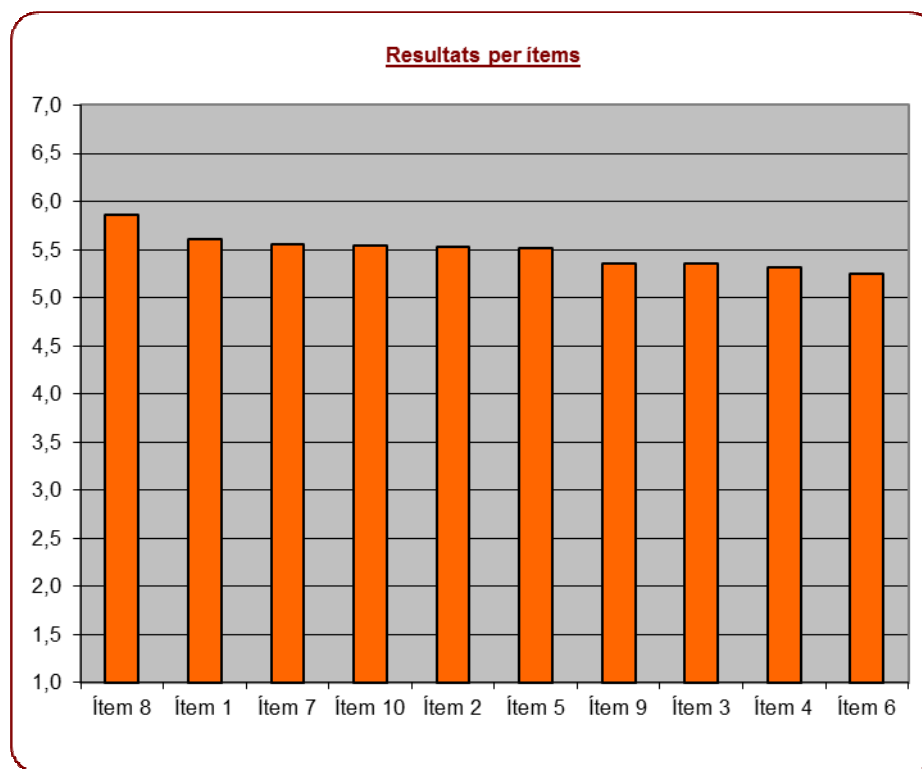
Dades per ensenyaments

Ensenyament	Nº enquestes valorades	Mitjana ponderada ensenyament	Desviació ensenyament
ADMINISTRACIÓ I DIRECCIÓ D'EMPRESES	218	5,12	1,80
ANTROPOLOGIA SOCIAL I CULTURAL	196	5,96	1,43
ARQUITECTE	392	5,00	1,77
BIOQUÍMICA	16	5,83	1,33
BIOTECNOLOGIA	43	5,91	1,24
CIÈNCIES EMPRESARIALS	12	6,32	1,01
DRET	28	5,88	1,47
ECONOMIA	53	5,82	1,45
EDUCACIÓ SOCIAL	3	6,93	0,25
ENGINYER EN AUTOMÀTICA I ELECTRÒNICA INDUSTRIAL	22	5,30	1,91
ENGINYER TÈCNIC EN TELECOMUNICACIONS, ESPECIALITAT EN TELEMÀTICA	75	5,96	1,09
ENGINYERIA EN INFORMÀTICA	61	6,03	1,48
ENGINYERIA QUÍMICA	206	5,56	1,38
ENGINYERIA TÈCNICA AGRÍCOLA ESPECIALITAT INDÚSTRIES AGRÀRIES I ALIMENTÀRIES	25	5,37	1,48
ENGINYERIA TÈCNICA EN INFORMÀTICA DE GESTIÓ	89	5,86	1,81
ENGINYERIA TÈCNICA EN INFORMÀTICA DE SISTEMES	47	5,60	1,61
ENGINYERIA TÈCNICA INDUSTRIAL ESPECIALITAT ELÈCTRICITAT	60	5,20	1,72
ENGINYERIA TÈCNICA INDUSTRIAL ESPECIALITAT ELECTRÒNICA INDUSTRIAL	118	4,93	1,89
ENGINYERIA TÈCNICA INDUSTRIAL, ESPECIALITAT EN QUÍMICA INDUSTRIAL	21	5,48	1,17
ENGINYERIA TÈCNICA INDUSTRIAL, ESPECIALITAT MECÀNICA	72	5,27	1,98
FILOLOGIA ANGLESA	94	5,44	1,81
FILOLOGIA CATALANA	17	6,05	1,63
FILOLOGIA HISPÀNICA	131	5,93	1,41
FISIOTERÀPIA	4	5,76	0,95
GEOGRAFIA	52	5,53	1,55
GRAU D'ADMINISTRACIÓ I DIRECCIÓ D'EMPRESES	1.460	5,41	1,73
GRAU D'ANGLES	611	5,62	1,69
GRAU D'ARQUITECTURA	316	4,66	1,93
GRAU DE BIOQUÍMICA I BIOLOGIA MOLECULAR	224	5,37	1,60
GRAU DE BIOTECNOLOGIA	242	5,51	1,65
GRAU DE COMUNICACIÓ AUDIOVISUAL	140	4,83	1,74
GRAU DE DRET	1.031	5,29	1,86
GRAU DE FINANCES I COMPTABILITAT	538	5,75	1,61
GRAU DE FISIOTERÀPIA	200	5,74	1,50
GRAU DE GEOGRAFIA I ORDENACIÓ DEL TERRITORI	278	5,18	1,90
GRAU DE LLENGUA I LITERATURA CATALANES	330	5,71	1,63
GRAU DE LLENGUA I LITERATURA HISPÀNIQUES	300	5,83	1,52
GRAU DE MEDICINA	464	5,55	1,44
GRAU DE NUTRICIÓ HUMANA I DIETÈTICA	135	5,51	1,55
GRAU DE PEDAGOGIA	178	5,70	1,44
GRAU DE PERIODISME	141	5,58	1,67
GRAU DE PSICOLOGIA	794	5,65	1,58
GRAU DE PUBLICITAT I RELACIONS PÚBLIQUES	189	5,61	1,54
GRAU DE QUÍMICA	198	5,72	1,54
GRAU DE RELACIONS LABORALS I OCUPACIÓ	1.009	5,40	1,77
GRAU DE TREBALL SOCIAL	581	5,33	1,65
GRAU DE TURISME	608	5,13	1,78
GRAU D'ECONOMIA	304	5,77	1,46
GRAU D'EDUCACIÓ INFANTIL	1.353	5,65	1,61
GRAU D'EDUCACIÓ PRIMÀRIA	1.243	5,53	1,68
GRAU D'EDUCACIÓ SOCIAL	175	5,44	1,77
GRAU D'ENGINYERIA AGROALIMENTÀRIA	90	5,24	1,63
GRAU D'ENGINYERIA ELÈCTRICA	427	5,01	1,94
GRAU D'ENGINYERIA ELECTRÒNICA INDUSTRIAL I AUTOMÀTICA	275	4,88	1,97
GRAU D'ENGINYERIA INFORMÀTICA	367	5,27	1,91
GRAU D'ENGINYERIA MECÀNICA	318	5,10	1,79
GRAU D'ENGINYERIA QUÍMICA	471	5,16	1,71
GRAU D'ENGINYERIA TELEMÀTICA	153	4,99	1,95
GRAU D'ENOLOGIA	173	5,58	1,74
GRAU D'HISTÒRIA	560	5,44	1,80
GRAU D'HISTÒRIA DE L'ART	283	5,72	1,51
GRAU D'INFERMERIA	1.165	5,84	1,45
HISTÒRIA	32	6,07	1,27
HISTÒRIA DE L'ART	57	5,67	1,38
INFERMERIA	3	6,23	0,68
MÀSTER EN ANTROPOLOGIA MÈDICA I SALUT INTERNACIONAL (2006)	7	6,06	1,34
MÀSTER EN ANTROPOLOGIA MÈDICA I SALUT INTERNACIONAL (2010)	95	6,13	1,41
MÀSTER EN ARQUEOLOGIA CLÀSSICA (2006)	7	6,45	0,50
MÀSTER EN ARQUEOLOGIA CLÀSSICA (2010)	16	4,82	1,73
MÀSTER EN ARQUEOLOGIA DEL QUATERNARI I EVOLUCIÓ HUMANA (2010)	17	6,08	1,57
MÀSTER EN AVALUACIÓ I MESURA DE LA CONDUCTA (2010)	59	6,38	0,99
MÀSTER EN CIÈNCIES DE LA INFERMERIA (2006)	3	6,57	0,57
MÀSTER EN CIÈNCIES DE LA INFERMERIA (2010)	230	5,86	1,60
MÀSTER EN COMUNICACIÓ POLÍTICA, INSTITUC. I CORPOR. EN LA SOCIETAT DEL RIS	50	6,29	1,14
MÀSTER EN CONDICIONANTS GENÈTICS. NUTRICIONALS I AMBIENTALS...(2009)	3	5,85	0,83
MÀSTER EN DIRECCIÓ ESTRATÈGICA DE L'EMPRESA (2007)	13	5,90	1,29
MÀSTER EN DIRECCIÓ ESTRATÈGICA DE L'EMPRESA (2010)	63	5,90	1,50

Ensenyament	Nº enquestes valorades	Mitjana ponderada ensenyament	Desviació ensenyament
MÀSTER EN DRET AMBIENTAL (2006)	15	6,16	1,38
MÀSTER EN DRET AMBIENTAL (2010)	215	5,85	1,35
MÀSTER EN DRET DE L'EMPRESA I LA CONTRACTACIÓ (2009)	16	5,47	2,29
MÀSTER EN ENGINYERIA AMBIENTAL I PRODUCCIÓ SOSTENIBLE (2011)	60	5,49	1,68
MÀSTER EN ENGINYERIA ELECTRÒNICA (2010)	10	4,73	2,14
MÀSTER EN ENGINYERIA QUÍMICA I DE PROCESSOS (MEQIP) (2010)	7	5,17	1,83
MÀSTER EN ENGINYERIA QUÍMICA (2011)	176	5,40	1,56
MÀSTER EN ENOLOGIA (2010)	22	6,48	0,84
MÀSTER EN ENSENYAMENTS DE LLENGÜES ESTRANGERES (2010)	359	6,13	1,29
MÀSTER EN ENVELLIMENT I SALUT (2010)	49	4,98	2,16
MÀSTER EN EST. SUPERIORS EN LLENGUA LITERAT. CULTURA CATALANES (2010)	7	6,48	0,87
MÀSTER EN ESTUDIS AVANÇATS EN ADMINISTRACIÓ I DRET PÚBLIC (2011)	95	5,50	1,75
MÀSTER EN ESTUDIS CULTURALS LLENGUA ANGLESA, TEXTOS I CONTEXTOS(2009)	12	6,70	0,51
MÀSTER EN FORMACIÓ DE PROFESSIONALS DE LA FORMACIÓ (2010)	10	5,81	1,62
MÀSTER EN FORMACIÓ DEL PROFESSORAT DESO, FP I ENSENYAMENTS D'IDIOMES(2009)	264	5,58	1,75
MÀSTER EN INTEL·LIGÈNCIA ARTIFICIAL (2006)	5	5,60	1,61
MÀSTER EN INVESTIGACIÓ EN ENGINYERIA QUÍMICA I DE PROCESSOS (2011)	20	5,70	1,81
MÀSTER EN INVESTIGACIÓ EN ENGINYERIA TERMODINÀMICA DE FLUIDS (2010)	40	6,17	1,04
MÀSTER EN MIGRACIONS I MEDIACIÓ SOCIAL (2010)	127	5,83	1,50
MÀSTER EN NANOCIÈNCIA I NANOTÈCNOLOGIA (2010)	61	6,21	1,16
MÀSTER EN NUTRICIÓ I METABOLISME (2010)	83	4,36	2,40
MÀSTER EN ORGANITZACIÓ INDUSTRIAL (2010)	54	4,90	2,15
MÀSTER EN PLANIFICACIÓ TERRITORIAL: INFORMACIÓ, EINES I MÈTODES (2011)	31	5,11	1,75
MÀSTER EN PREVENCIÓ DE RISCOS LABORALS (2009)	52	4,46	2,04
MÀSTER EN QUÍMICA TEÒRICA COMPUTACIONAL (2010)	8	6,20	0,89
MÀSTER EN RELACIONS EUROMEDITERRÀNIES (2011)	1	7,00	0,00
MÀSTER EN SALUT MENTAL:INVEST. EN PSIQU. NEUROTOX I PSICOFARM.(2010)	10	5,94	1,06
MÀSTER EN SEGURETAT INFORMÀTICA I SISTEMES INTEL·LIGENTS (2010)	42	6,33	1,04
MÀSTER EN SÍNTESI I CATÀLISI (2009)	1	7,00	0,00
MÀSTER EN SOCIETATS HISTÒRIQUES I FORMES POLÍTiques A EUROPA (2009)	172	5,28	1,77
MÀSTER EN TÈCNiques D'ANÀLISI I INNOVACIÓ TURÍSTICA (2010)	85	5,75	1,58
MÀSTER EN TECNOLOGIA EDUCATIVA (2006)	1	5,40	1,17
MÀSTER EN TECNOLOGIA EDUCATIVA (2010)	65	5,73	1,28
MÀSTER EN TECNOLOGIES DE CLIMATITZACIÓ I EFICIÈNCIA ENERGÈTICA EN ED. (2010)	23	5,37	1,50
MEDICINA	81	6,20	1,39
MESTRE ESPECIALITAT EDUCACIÓ ESPECIAL	2	6,55	0,51
MESTRE ESPECIALITAT EDUCACIÓ FÍSICA	1	6,90	0,32
MESTRE ESPECIALITAT EDUCACIÓ INFANTIL	1	7,00	0,00
MESTRE ESPECIALITAT EDUCACIÓ MUSICAL	1	4,20	1,32
MESTRE ESPECIALITAT EN LLENGUA ESTRANGERA	1	6,20	0,79
NUTRICIÓ HUMANA I DIETÈTICA	37	5,80	1,54
PEDAGOGIA	219	5,53	1,64
PERIODISME	133	5,43	1,61
PSICOLOGIA	200	5,46	1,57
PSICOPEDAGOGIA	152	5,26	1,77
PUBLICITAT I RELACIONS PÚBLIQUES	73	5,16	1,82
QUÍMICA	50	5,73	1,39
TURISME	7	5,38	1,90

Dades globals per ítems de l'enquesta relatius al professorat

Ítems	Pregunta	Mitjana	Desviació
Ítem 1	En els plantejaments inicials de l'assignatura, especifica clarament els objectius, el programa i els criteris d'avaluació.	5,61	1,55
Ítem 2	Les activitats docents s'ajusten als objectius, continguts, sistema d'avaluació i competències que preveia la guia docent.	5,53	1,57
Ítem 3	La metodologia d'ensenyament s'adequa als objectius de l'assignatura.	5,35	1,71
Ítem 4	Explica els continguts amb claredat.	5,31	1,80
Ítem 5	Resol satisfactòriament els dubtes o preguntes que se li plantegen.	5,51	1,73
Ítem 6	Es preocupa per estimular l'interès de l'alumnat en l'assignatura.	5,25	1,85
Ítem 7	Manté un bon clima de relació personal i comunicació amb els estudiants.	5,56	1,70
Ítem 8	Compleix amb l'horari de classe i d'atenció personalitzada fora de l'aula.	5,86	1,56
Ítem 9	El volum de treball és coherent i proporcionat als crèdits de l'assignatura.	5,36	1,71
Ítem 10	Globalment considero que és un/a bon/a professor/a.	5,54	1,65



Annexos

Comparativa per categories laborals del pdi potencial i del pdi enquestat

Departament	Ajutant/a		Associat/da		Becari/ària		Catedràtic/a		Catedràtic/a d'Escola Universitària		Catedràtic/a d'Universitat		Personal Investigador/a		Professor/a en Comissió de Serveis	
	PDI potencial	PDI enquestat	PDI potencial	PDI enquestat	PDI potencial	PDI enquestat	PDI potencial	PDI enquestat	PDI potencial	PDI enquestat	PDI potencial	PDI enquestat	PDI potencial	PDI enquestat	PDI potencial	PDI enquestat
Antropologia, Filosofia i Treball Social	2	2	18	18	1	1					4	4	3	3		
Bioquímica i Biotecnologia			48	42	9	8			1	1	7	7	17	14		
Ciències Mèdiques Bàsiques	1	1	59	52	6	3			2	2	9	9	14	11		
Dret Privat, Processal i Financer	3	3	25	23	1	0	1	1			5	5	4	3		
Dret Públic	2	2	46	44	1	1					4	4	2	2		
Economia	2	2	28	28	4	4	3	3			2	2	7	6	1	1
Eng. Electrònica, Elèctrica i Automàtica			9	7	3	0					7	7	3	1		
Enginyeria Informàtica i Matemàtiques			17	17							2	2	9	8		
Enginyeria Mecànica			28	23	3	3					1	1	7	5	3	3
Enginyeria Química			40	31	16	10					8	8	25	20		
Estudis Anglesos i Alemanys	1	1	20	20	4	4					1	1	1	1		
Estudis de Comunicació	2	2	26	26	2	2							2	2		
Filologia Catalana			9	9	3	3	1	1	1	1	2	2	2	2		
Filologies Romàniques			18	18							1	1	3	3		
Geografia			21	17	2	3					1	1	1	1		
Gestió d'Empreses	2	2	73	70	10	10	1	1			2	2	6	6		
Història i Història de l'Art			24	23							6	6	6	5	1	1
Infermeria	1	1	86	83	1	1							2	2	17	17
Medicina i Cirurgia	1	1	207	116	3	1					5	5	4	0		
Pedagogia	1	1	47	46	1	1					1	1	7	7	8	8
Psicologia	2	2	55	56	4	4					7	7	7	7	1	1
Química Analítica i Química Orgànica			4	1							12	10	13	8		
Química Física i Inorgànica			5	4	7	3			2	2	9	9	11	7		
Unitat Predepartamental d'Arquitectura	8	8	34	33	1	1										
Total	28	28	947	807	82	63	6	6	6	6	96	94	156	124	31	31

Departament	Professorat Agregat		Professorat Col·laborador Permanent		Professorat Emèrit URV		Professorat Lector		Professorat Visitant		Titular d'Escola Universitària i Titular d'Escola Universitària interí		Titular d'Universitat i Titular d'Universitat interí	
	PDI potencial	PDI enquestat	PDI potencial	PDI enquestat	PDI potencial	PDI enquestat	PDI potencial	PDI enquestat	PDI potencial	PDI enquestat	PDI potencial	PDI enquestat	PDI potencial	PDI enquestat
Antropologia, Filosofia i Treball Social	2	2	1	1	2	2	4	4		1	2	1	6	6
Bioquímica i Biotecnologia	7	7	1	1	1	1	7	7			2	2	12	11
Ciències Mèdiques Bàsiques	3	3	1	1	1	1	3	3			2	2	15	15
Dret Privat, Processal i Financer	3	3	3	3			2	2			1	1	2	2
Dret Públic	3	3	2	2	1	1	3	3	2	2	6	6	5	5
Economia	4	4	2	2			3	3			10	10	11	11
Eng. Electrònica, Elèctrica i Automàtica	4	4			1		2	2			7	7	18	18
Enginyeria Informàtica i Matemàtiques	2	2			1	1	6	6			15	15	21	21
Enginyeria Mecànica	3	3	1	1	1	1	1	1	7	6	4	4	13	13
Enginyeria Química	5	5			1	1	5	5	5	4			15	14
Estudis Anglesos i Alemanys	1	1					1	1		1	1	1	10	10
Estudis de Comunicació	3	3					1	1			1	1	6	6
Filologia Catalana	1	1			3	3	1	1			1	1	6	6
Filologies Romàniques	1	1			1	1	4	4			2	2	7	7
Geografia	3	3			2	2	4	4			1	1	4	4
Gestió d'Empreses	2	2	5	5			3	3	4	1	15	15	20	20
Història i Història de l'Art	3	3	1	1	5	5	7	7	14	10	1	1	11	10
Infermeria					4	4			4	3	7	7	3	3
Medicina i Cirurgia	1	1	2	2	1	0	2	2	1		6	5	19	19
Pedagogia	2	2	1	1	3	3	5	5	10	7	3	3	9	9
Psicologia	1	1	1	1	6	6	2	2					9	9
Química Analítica i Química Orgànica	2	2			2	2	2	2	4				9	8
Química Física i Inorgànica	6	6							21	1			10	9
Unitat Predepartamental d'Arquitectura	2	2	2	2			2	2					2	2
Total	64	64	23	23	36	34	70	70	72	36	86	85	243	238

Resultats de les preguntes desglossades per centres

Bloc específic - Centres	ETSA		ETSE		ETSEQ		FCEP		FCJ		FL		FMCS		FO		FTG		FEE		FE		FI	
	Mitj	Desv	Mitj	Desv	Mitj	Desv	Mitj	Desv	Mitj	Desv	Mitj	Desv	Mitj	Desv	Mitj	Desv	Mitj	Desv	Mitj	Desv	Mitj	Desv	Mitj	Desv
1. En els plantejaments inicials de l'assignatura, especifica clarament els objectius, el programa i els criteris d'avaluació.	4,94	1,81	5,32	1,76	5,43	1,54	5,73	1,47	5,54	1,61	5,77	1,49	5,63	1,39	5,61	1,58	5,30	1,68	5,66	1,50	5,83	1,41	5,88	1,32
2. Les activitats docents s'ajusten als objectius, continguts, sistema d'avaluació i competències que preveia la guia docent.	4,85	1,79	5,27	1,76	5,37	1,55	5,66	1,49	5,45	1,65	5,61	1,56	5,68	1,32	5,53	1,57	5,29	1,67	5,61	1,53	5,70	1,46	5,81	1,36
3. La metodologia d'ensenyament s'adequa als objectius de l'assignatura.	4,69	1,80	5,05	1,92	5,17	1,67	5,47	1,66	5,24	1,79	5,46	1,68	5,54	1,49	5,39	1,73	5,04	1,80	5,40	1,71	5,47	1,64	5,69	1,51
4. Explica els continguts amb claredat.	4,75	1,82	4,98	2,01	5,04	1,81	5,39	1,75	5,22	1,87	5,51	1,72	5,50	1,64	5,25	1,81	5,03	1,89	5,30	1,83	5,40	1,76	5,75	1,57
5. Resol satisfactòriament els dubtes o preguntes que se li plantegen.	5,03	1,81	5,21	1,93	5,30	1,76	5,57	1,69	5,41	1,80	5,73	1,61	5,75	1,51	5,43	1,72	5,23	1,84	5,49	1,78	5,64	1,67	5,87	1,53
6. Es preocupa per estimular l'interès de l'alumnat en l'assignatura.	4,95	1,82	4,90	2,06	4,97	1,83	5,33	1,84	5,13	1,92	5,44	1,80	5,36	1,72	5,17	1,84	4,88	1,96	5,26	1,87	5,32	1,80	5,71	1,59
7. Manté un bon clima de relació personal i comunicació amb els estudiants.	5,26	1,71	5,22	1,94	5,40	1,70	5,63	1,67	5,43	1,79	5,77	1,61	5,69	1,50	5,40	1,76	5,26	1,81	5,58	1,72	5,71	1,60	5,91	1,48
8. Compleix amb l'horari de classe i d'atenció personalitzada fora de l'aula.	4,59	2,13	5,72	1,71	5,74	1,54	6,02	1,42	5,71	1,65	6,08	1,42	5,97	1,39	5,74	1,64	5,63	1,64	5,91	1,48	5,87	1,63	6,22	1,22
9. El volum de treball és coherent i proporcionat als crèdits de l'assignatura.	4,41	1,89	5,14	1,87	5,25	1,63	5,56	1,59	5,23	1,80	5,50	1,69	5,38	1,61	5,38	1,67	5,00	1,89	5,40	1,71	5,46	1,69	5,67	1,53
10. Globalment considero que és un/a bon/a professor/a.	5,10	1,70	5,20	1,88	5,32	1,66	5,62	1,58	5,43	1,76	5,71	1,57	5,69	1,45	5,43	1,74	5,27	1,76	5,54	1,69	5,59	1,60	5,94	1,41

Resultats de les preguntes desglossades per departaments

Bloc específic - Departaments	DAFTS		DBB		DCMB		DDPPF		DDP		DE		DEEEA		DEIM		DEM		DEO		DEAA		DEC	
	Mitj	Desv	Mitj	Desv	Mitj	Desv	Mitj	Desv	Mitj	Desv	Mitj	Desv	Mitj	Desv	Mitj	Desv	Mitj	Desv	Mitj	Desv	Mitj	Desv	Mitj	Desv
1. En els plantejaments inicials de l'assignatura, especifica clarament els objectius, el programa i els criteris d'avaluació.	5,90	1,25	5,62	1,47	5,67	1,34	5,56	1,62	5,44	1,71	5,49	1,56	5,02	1,89	5,79	1,54	5,36	1,60	5,45	1,50	5,98	1,39	5,54	1,51
2. Les activitats docents s'ajusten als objectius, continguts, sistema d'avaluació i competències que preveia la guia docent.	5,72	1,40	5,56	1,51	5,70	1,27	5,47	1,66	5,37	1,71	5,46	1,55	4,97	1,88	5,74	1,54	5,31	1,62	5,36	1,50	5,84	1,45	5,39	1,59
3. La metodologia d'ensenyament s'adequa als objectius de l'assignatura.	5,57	1,54	5,31	1,73	5,52	1,45	5,27	1,81	5,14	1,84	5,22	1,76	4,63	2,02	5,58	1,71	5,12	1,76	5,14	1,62	5,67	1,62	5,26	1,70
4. Explica els continguts amb claredat.	5,58	1,63	5,19	1,81	5,47	1,58	5,25	1,89	5,17	1,89	5,02	1,92	4,47	2,11	5,51	1,82	4,99	1,86	4,99	1,77	5,71	1,68	5,21	1,75
5. Resol satisfactòriament els dubtes o preguntes que se li plantegen.	5,76	1,53	5,42	1,71	5,74	1,44	5,44	1,81	5,38	1,83	5,25	1,86	4,73	2,07	5,74	1,70	5,25	1,80	5,26	1,74	5,87	1,61	5,47	1,73
6. Es preocupa per estimular l'interès de l'alumnat en l'assignatura.	5,57	1,67	5,19	1,83	5,33	1,64	5,21	1,91	5,01	1,97	5,06	1,93	4,37	2,15	5,55	1,80	4,80	1,92	4,99	1,80	5,66	1,76	5,34	1,82
7. Manté un bon clima de relació personal i comunicació amb els estudiants.	5,92	1,42	5,53	1,66	5,67	1,46	5,56	1,77	5,32	1,87	5,37	1,82	4,76	2,04	5,80	1,66	5,24	1,79	5,44	1,66	5,84	1,65	5,68	1,62
8. Compleix amb l'horari de classe i d'atenció personalitzada fora de l'aula.	6,24	1,12	5,90	1,57	6,02	1,28	5,75	1,63	5,53	1,77	5,81	1,55	5,54	1,83	6,14	1,44	5,70	1,58	5,79	1,49	6,17	1,39	5,88	1,50
9. El volum de treball és coherent i proporcionat als crèdits de l'assignatura.	5,56	1,61	5,44	1,63	5,35	1,59	5,22	1,85	5,21	1,81	5,32	1,69	4,76	2,03	5,62	1,63	5,21	1,69	5,19	1,62	5,77	1,50	5,18	1,76
10. Globalment considero que és un/a bon/a professor/a.	5,82	1,45	5,43	1,66	5,70	1,38	5,50	1,76	5,35	1,80	5,35	1,77	4,76	1,99	5,75	1,65	5,26	1,74	5,30	1,61	5,86	1,55	5,49	1,65

Bloc específic - Departaments	DFC		DFR		DG		DGE		DHHA		DI		DMC		DPE		DPSI		DOAQO		DQFI		UPA	
	Mitj	Desv	Mitj	Desv	Mitj	Desv	Mitj	Desv	Mitj	Desv	Mitj	Desv	Mitj	Desv	Mitj	Desv	Mitj	Desv	Mitj	Desv	Mitj	Desv	Mitj	Desv
1. En els plantejaments inicials de l'assignatura, especifica clarament els objectius, el programa i els criteris d'avaluació.	5,58	1,62	6,00	1,40	5,43	1,64	5,64	1,51	5,51	1,63	5,89	1,32	5,68	1,52	5,75	1,44	5,67	1,48	5,69	1,57	5,56	1,56	4,87	1,83
2. Les activitats docents s'ajusten als objectius, continguts, sistema d'avaluació i competències que preveia la guia docent.	5,35	1,71	5,81	1,49	5,38	1,63	5,59	1,55	5,36	1,68	5,83	1,34	5,73	1,47	5,69	1,45	5,61	1,50	5,57	1,61	5,45	1,61	4,78	1,81
3. La metodologia d'ensenyament s'adequa als objectius de l'assignatura.	5,09	1,87	5,60	1,68	5,05	1,79	5,41	1,69	5,25	1,78	5,73	1,48	5,65	1,56	5,55	1,58	5,38	1,68	5,44	1,73	5,37	1,68	4,63	1,82
4. Explica els continguts amb claredat.	5,17	1,91	5,59	1,70	5,09	1,83	5,42	1,73	5,33	1,81	5,81	1,54	5,68	1,68	5,47	1,68	5,28	1,82	5,38	1,81	5,23	1,81	4,70	1,84
5. Resol satisfactòriament els dubtes o preguntes que se li plantegen.	5,46	1,79	5,72	1,67	5,29	1,81	5,59	1,68	5,55	1,69	5,91	1,51	5,84	1,64	5,63	1,63	5,51	1,72	5,50	1,78	5,46	1,70	4,97	1,83
6. Es preocupa per estimular l'interès de l'alumnat en l'assignatura.	4,90	2,19	5,50	1,79	4,74	1,97	5,33	1,80	5,23	1,86	5,78	1,57	5,51	1,83	5,47	1,73	5,18	1,88	5,10	1,90	5,25	1,83	4,89	1,82
7. Manté un bon clima de relació personal i comunicació amb els estudiants.	5,31	2,01	5,74	1,63	5,30	1,79	5,66	1,63	5,58	1,66	5,96	1,48	5,78	1,64	5,71	1,59	5,52	1,73	5,25	1,88	5,50	1,69	5,19	1,72
8. Compleix amb l'horari de classe i d'atenció personalitzada fora de l'aula.	5,98	1,53	6,13	1,44	5,76	1,64	5,86	1,51	5,98	1,45	6,20	1,24	5,92	1,64	6,06	1,35	5,90	1,50	5,74	1,59	5,78	1,51	4,44	2,13
9. El volum de treball és coherent i proporcionat als crèdits de l'assignatura.	5,38	1,77	5,78	1,52	4,90	1,94	5,40	1,73	5,30	1,76	5,69	1,53	5,46	1,71	5,61	1,53	5,44	1,67	5,27	1,73	5,34	1,64	4,30	1,89
10. Globalment considero que és un/a bon/a professor/a.	5,38	1,78	5,73	1,57	5,26	1,74	5,59	1,63	5,56	1,64	5,97	1,40	5,79	1,57	5,71	1,49	5,52	1,64	5,49	1,76	5,48	1,66	5,04	1,72

Resultats de les preguntes desglossades per ensenyaments

Bloc específic - Ensenyaments	1. En els plantejaments inicials de l'assignatura, s'especifica clarament els objectius, el programa i els criteris d'avaluació.		2. Les activitats docents s'ajusten als objectius, continguts, sistema d'avaluació i competències que preveu la guia docent.		3. La metodologia d'ensenyament s'adequa als objectius de l'assignatura.		4. Explica els continguts amb claredat.		5. Resol satisfactoriament els dubtes o preguntes que se li plantegen.		6. Es preocupa per estimular l'interès de l'alumnat en l'assignatura.		7. Manté un bon clima de treball personal i comunicació amb els estudiants.		8. Compleix amb l'horari de classe i d'atenció personalitzada fora de l'aula.		9. El volum de treball és coherent i proporcional als crèdits de l'assignatura.		10. Globalment considero que és un/a bon/a professor/a.	
	MiJ	Desv	MiJ	Desv	MiJ	Desv	MiJ	Desv	MiJ	Desv	MiJ	Desv	MiJ	Desv	MiJ	Desv	MiJ	Desv	MiJ	Desv
ADMINISTRACIÓ I DIRECCIÓ D'EMPRESES (1992)	5.26	1.64	5.28	1.65	5.08	1.78	5.00	1.87	5.10	1.82	4.77	1.95	5.14	1.84	5.56	1.64	4.89	1.89	5.18	1.81
ADMINISTRACIÓ I DIRECCIÓ D'EMPRESES (2002)	5.26	1.64	5.28	1.65	5.08	1.78	5.00	1.87	5.10	1.82	4.77	1.95	5.14	1.84	5.56	1.64	4.89	1.89	5.18	1.81
ANTROPOLOGIA MÈDICA I SALUT INTERNACIONAL (2006)	6.29	1.11	5.71	1.89	6.00	1.29	5.86	1.21	5.57	1.40	6.57	0.79	6.43	1.13	6.71	0.49	4.86	2.12	6.57	0.79
ANTROPOLOGIA MÈDICA I SALUT INTERNACIONAL (2010)	6.15	1.34	5.96	1.39	5.99	1.39	5.94	1.58	6.14	1.35	6.10	1.52	6.42	1.13	6.55	1.02	5.81	1.79	6.27	1.29
ANTROPOLOGIA SOCIAL I CULTURAL (1993)	6.11	1.23	5.81	1.47	5.70	1.56	5.82	1.53	6.03	1.44	5.85	1.49	6.16	1.30	6.43	1.06	5.79	1.59	5.95	1.46
ANTROPOLOGIA SOCIAL I CULTURAL (2001)	6.11	1.23	5.81	1.47	5.70	1.56	5.82	1.53	6.03	1.44	5.85	1.49	6.16	1.30	6.43	1.06	5.79	1.59	5.95	1.46
ARQUEOLOGIA CLÀSSICA (2006)	6.42	0.51	6.42	0.51	6.42	0.51	6.42	0.51	6.50	0.52	6.50	0.52	6.50	0.52	6.50	0.52	6.42	0.51	6.42	0.51
ARQUEOLOGIA CLÀSSICA (2010)	4.80	1.80	4.76	1.69	4.68	1.84	4.80	1.83	4.92	1.75	4.88	1.69	4.96	1.70	4.92	1.75	4.64	1.80	4.88	1.74
ARQUEOLOGIA DEL QUATERNARI I EVOLUCIÓ HUMANA (2010)	5.90	1.79	5.95	1.69	5.76	1.89	5.90	1.76	6.00	1.64	6.10	1.45	6.80	0.41	6.43	0.87	6.05	1.79	5.90	1.79
ARQUITECTE (2005)	5.16	1.67	5.05	1.67	4.87	1.72	4.93	1.74	5.22	1.72	5.04	1.80	5.33	1.70	4.82	1.98	4.37	1.84	5.23	1.66
AVALUACIÓ I MESURA DE LA CONDUCTA (2010)	6.42	0.94	6.35	0.98	6.31	1.01	6.22	1.14	6.36	1.07	6.23	1.16	6.51	0.89	6.62	0.73	6.41	0.88	6.35	1.00
BIOQUÍMICA (1995)	5.89	1.05	5.95	1.18	5.63	1.61	5.47	1.58	5.95	1.22	5.68	1.57	6.17	1.15	6.21	1.23	5.53	1.12	5.79	1.51
BIOQUÍMICA (2005)	6.05	1.10	5.92	1.09	5.83	1.38	5.70	1.37	5.93	1.30	5.64	1.36	6.07	1.08	6.15	1.09	5.83	1.34	5.97	1.25
CIÈNCIES DE LA INFERMERIA (2006)	7.00		6.67	0.58	6.33	0.58	6.33	0.58	7.00		6.67	0.58	6.67	0.58	6.33	0.58	6.00	1.00	6.67	0.58
CIÈNCIES DE LA INFERMERIA (2010)	5.98	1.39	5.77	1.50	5.60	1.70	5.70	1.79	5.86	1.75	5.88	1.72	6.04	1.47	6.19	1.38	5.80	1.52	5.95	1.61
CIÈNCIES EMPRESARIALS (1992)	6.25	1.06	6.42	0.90	6.50	0.90	6.42	1.24	6.33	0.98	6.08	0.90	6.33	1.07	6.58	0.67	5.75	1.48	6.50	0.80
CIÈNCIES EMPRESARIALS (1997) (CAMPUS TERRES DE LEBRE)	6.25	1.06	6.42	0.90	6.50	0.90	6.42	1.24	6.33	0.98	6.08	0.90	6.33	1.07	6.58	0.67	5.75	1.48	6.50	0.80
CIÈNCIES EMPRESARIALS (2002)	6.25	1.06	6.42	0.90	6.50	0.90	6.42	1.24	6.33	0.98	6.08	0.90	6.33	1.07	6.58	0.67	5.75	1.48	6.50	0.80
CIÈNCIES EMPRESARIALS (2002) (CAMPUS TERRES DE LEBRE)	6.25	1.06	6.42	0.90	6.50	0.90	6.42	1.24	6.33	0.98	6.08	0.90	6.33	1.07	6.58	0.67	5.75	1.48	6.50	0.80
COMUNIC. POLITICA, INSTIT. I CORPOR. EN ENTORNS DE CRISI I DE RISC (2010)	5.98	1.45	5.91	1.34	5.91	1.27	5.98	1.30	6.39	1.03	6.53	0.81	6.60	0.80	6.75	0.51	6.42	1.15	6.39	1.10
CONDICIONANTS GENÈTICS, NUTRICIONALS I AMBIENTALS DEL CREIXEMENT I DEL DES.	5.88	0.83	5.75	1.04	5.88	0.83	5.88	0.83	5.75	1.09	5.75	1.04	6.00	0.76	5.88	0.83	5.88	0.83	5.88	0.83
DIRECCIÓ ESTRATÈGICA DE L'EMPRESA (2007)	5.86	0.95	5.86	1.14	5.50	1.34	6.00	0.98	6.14	1.23	6.14	1.23	6.00	1.41	6.43	1.09	5.60	1.84	6.07	1.21
DIRECCIÓ ESTRATÈGICA DE L'EMPRESA (2010)	5.87	0.49	5.86	1.46	5.86	1.58	5.86	1.48	6.20	1.44	5.77	1.49	6.08	1.44	6.12	1.38	5.49	1.71	5.33	1.47
DRET (1992)	6.23	0.84	5.94	1.36	5.65	1.40	5.90	1.56	5.87	1.59	5.55	1.75	5.84	1.70	6.10	1.62	5.65	1.60	6.10	1.14
DRET (2002)	6.23	0.84	5.94	1.36	5.65	1.40	5.90	1.56	5.87	1.59	5.55	1.75	5.84	1.70	6.10	1.62	5.65	1.60	6.10	1.14
DRET AMBIENTAL (2006)	6.10	1.41	5.80	1.67	6.15	1.04	6.10	1.41	6.19	1.47	6.33	1.32	6.52	1.33	6.29	1.35	5.85	1.50	6.24	1.37
DRET AMBIENTAL (2010)	5.99	1.26	5.70	1.41	5.50	1.48	5.65	1.43	5.80	1.39	5.74	1.40	6.14	1.13	6.11	1.34	6.03	1.11	5.82	1.40
DRET DE L'EMPRESA I LA CONTRACTACIÓ (2009)	5.60	2.26	5.75	1.97	5.55	2.09	5.42	2.41	5.32	2.38	5.37	2.45	5.42	2.71	5.25	2.57	5.75	2.05	5.30	2.41
ECONOMIA (1999)	6.02	1.08	5.89	1.23	5.65	1.34	5.60	1.59	5.75	1.68	5.71	1.61	5.87	1.64	6.16	1.20	5.56	1.49	5.98	1.47
ECONOMIA (2001)	6.02	1.08	5.89	1.23	5.65	1.34	5.60	1.59	5.75	1.68	5.71	1.61	5.87	1.64	6.16	1.20	5.56	1.49	5.98	1.47
EDUCACIÓ SOCIAL (1999)	7.00		7.00		7.00		7.00		7.00		7.00		7.00		7.00		7.00		7.00	0.58
ENGINYERIA AMBIENTAL I PRODUCCIÓ SOSTENIBLE (2011)	5.81	1.19	5.45	1.54	5.26	1.76	5.27	1.80	5.44	1.82	5.26	1.89	5.69	1.78	5.98	1.35	5.34	1.68	5.40	1.75
ENGINYERIA ELECTRÒNICA (2010)	4.94	2.14	4.94	1.98	4.69	2.21	4.56	2.28	4.81	2.01	4.27	2.37	4.50	2.37	4.94	2.05	4.88	2.16	4.75	2.32
ENGINYERIA EN AUTOMÀTICA I ELECTRÒNICA INDUSTRIAL (1998)	4.96	1.91	5.46	1.73	5.08	1.87	4.88	2.10	5.31	2.17	5.00	1.98	5.31	2.13	6.50	0.71	5.24	1.90	5.27	2.03
ENGINYERIA INFORMÀTICA (1997)	6.06	1.35	6.08	1.33	5.93	1.52	5.98	1.57	6.16	1.34	5.72	1.86	6.08	1.45	6.31	1.27	5.96	1.58	6.01	1.45
ENGINYERIA QUÍMICA (1993)	5.79	1.16	5.71	1.24	5.44	1.39	5.44	1.59	5.44	1.59	5.46	1.59	5.52	1.53	5.85	1.32	5.59	1.19	5.59	1.30
ENGINYERIA QUÍMICA (2011)	5.40	1.59	5.56	1.34	5.30	1.57	5.17	1.67	5.53	1.62	5.08	1.67	5.61	1.47	5.69	1.57	5.36	1.52	5.33	1.52
ENGINYERIA QUÍMICA I DE PROCESSOS (MEQIP) (2010)	4.71	1.80	5.14	1.95	5.00	2.00	4.43	2.15	5.43	1.72	5.29	2.14	5.43	2.07	5.86	1.07	5.29	2.14	5.14	1.95
ENGINYERIA TÈCNICA AGRÍCOLA ESP. INDUSTRIES AGRÀRIES I ALIMENTS (1994)	5.32	1.41	5.40	1.35	5.24	1.51	5.20	1.63	5.63	1.41	5.20	1.83	5.48	1.66	5.76	1.30	5.04	1.37	5.44	1.36
ENGINYERIA TÈCNICA AGRÍCOLA ESP. INDUSTRIES AGRÀRIES I ALIMENTS (1997)	5.32	1.41	5.40	1.35	5.24	1.51	5.20	1.63	5.63	1.41	5.20	1.83	5.48	1.66	5.76	1.30	5.04	1.37	5.44	1.36
ENGINYERIA TÈCNICA EN INFORMÀTICA DE GESTIÓ (1992)	5.93	1.73	5.93	1.72	5.79	1.86	5.81	1.87	5.96	1.78	5.77	1.86	5.93	1.79	5.89	1.84	5.73	1.89	5.90	1.86
ENGINYERIA TÈCNICA EN INFORMÀTICA DE GESTIÓ (1998)	5.93	1.73	5.93	1.72	5.79	1.86	5.81	1.87	5.96	1.78	5.77	1.86	5.93	1.79	5.89	1.84	5.73	1.89	5.90	1.86
ENGINYERIA TÈCNICA EN INFORMÀTICA DE SISTEMES (1992)	5.69	1.58	5.45	1.52	5.43	1.60	5.60	1.56	5.86	1.59	5.52	1.60	5.83	1.56	5.90	1.56	5.02	1.82	5.67	1.60
ENGINYERIA TÈCNICA EN INFORMÀTICA DE SISTEMES (1998)	5.69	1.58	5.45	1.52	5.43	1.60	5.60	1.56	5.86	1.59	5.52	1.60	5.83	1.56	5.90	1.56	5.02	1.82	5.67	1.60
ENGINYERIA TÈCNICA EN TELECOMUNICACIONS, ESPECIALITAT EN TELEMÀTICA (2003)	6.06	0.92	5.93	1.07	5.72	1.21	5.91	1.15	6.13	0.93	5.84	1.24	6.12	0.97	6.16	1.12	5.70	1.26	6.04	0.92
ENGINYERIA TÈCNICA INDUSTRIAL ESPECIALITAT EN ELECTRICITAT (1993)	5.13	1.72	5.21	1.67	4.89	1.72	4.78	1.84	5.07	1.87	4.85	1.84	5.01	1.82	5.87	1.49	5.05	1.81	5.13	1.85
ENGINYERIA TÈCNICA INDUSTRIAL ESPECIALITAT EN ELECTRICITAT (2002)	5.13	1.72	5.21	1.67	4.89	1.72	4.78	1.84	5.07	1.87	4.85	1.84	5.01	1.82	5.87	1.49	5.05	1.81	5.13	1.85
ENGINYERIA TÈCNICA INDUSTRIAL ESPECIALITAT EN ELECTRONICA INDUSTRIAL (1993)	5.24	1.67	5.31	1.64	4.78	1.90	4.66	2.01	4.96	2.04	4.72	2.04	5.16	1.84	5.65	1.79	4.81	1.83	5.00	1.77
ENGINYERIA TÈCNICA INDUSTRIAL ESPECIALITAT EN ELECTRONICA INDUSTRIAL (2002)	5.24	1.67	5.31	1.64	4.78	1.90	4.66	2.01	4.96	2.04	4.72	2.04	5.16	1.84	5.65	1.79	4.81	1.83	5.00	1.77
ENGINYERIA TÈCNICA INDUSTRIAL ESPECIALITAT EN QUÍMICA INDUSTRIAL (1993)	5.54	0.90	5.42	1.03	5.50	1.21	5.65	1.23	5.58	1.03	5.27	1.25	5.81	1.02	5.68	0.99	4.73	1.64	5.65	1.09
ENGINYERIA TÈCNICA INDUSTRIAL, ESPECIALITAT EN MECÀNICA (2003)	5.41	1.77	5.22	1.93	5.13	1.98	5.10	2.15	5.26	2.04	4.97	2.28	5.42	1.90	5.72	1				

Bloc específic - Ensenyaments	1. En els plantejaments inicials de l'assignatura, s'especifica clarament els objectius, el programa i els criteris d'avaluació.		2. Les activitats docents s'ajusten als objectius, continguts, sistema i competències que preveia la guia docent.		3. La metodologia d'ensenyament s'ajusta als objectius de l'assignatura.		4. Explica els continguts amb claredat.		5. Resol satisfactoriament els dubtes o preguntes que se li plantegen.		6. Es preocupa per estimular l'interès de l'alumne en l'assignatura.		7. Manté un bon clima de relació personal i comunicació amb els estudiants.		8. Compleix amb l'horari de classe i d'atenció personalitzada fora de l'aula.		9. El volum de treball és coherent i proporcionat als crèdits de l'assignatura.		10. Globalment considero que és un/a bon/a professor/a.	
	MiJ	Desv	MiJ	Desv	MiJ	Desv	MiJ	Desv	MiJ	Desv	MiJ	Desv	MiJ	Desv	MiJ	Desv	MiJ	Desv	MiJ	Desv
GRAU D'EDUCACIÓ INFANTIL (2009)	5,78	1,47	5,70	1,46	5,55	1,62	5,46	1,72	5,60	1,68	5,44	1,77	5,68	1,66	6,03	1,43	5,59	1,59	5,69	1,56
GRAU D'EDUCACIÓ INFANTIL (CAMPUS TERRES DE LEBRE) (2009)	5,78	1,47	5,70	1,46	5,55	1,62	5,46	1,72	5,60	1,68	5,44	1,77	5,68	1,66	6,03	1,43	5,59	1,59	5,69	1,56
GRAU D'EDUCACIÓ INFANTIL (SEU BAIX PENEDÈS) (2009)	5,78	1,47	5,70	1,46	5,55	1,62	5,46	1,72	5,60	1,68	5,44	1,77	5,68	1,66	6,03	1,43	5,59	1,59	5,69	1,56
GRAU D'EDUCACIÓ PRIMÀRIA (2009)	5,67	1,51	5,57	1,55	5,36	1,72	5,32	1,78	5,48	1,74	5,27	1,91	5,55	1,74	5,99	1,49	5,51	1,61	5,55	1,61
GRAU D'EDUCACIÓ PRIMÀRIA (CAMPUS TERRES DE LEBRE) (2009)	5,67	1,51	5,57	1,55	5,36	1,72	5,32	1,78	5,48	1,74	5,27	1,91	5,55	1,74	5,99	1,49	5,51	1,61	5,55	1,61
GRAU D'EDUCACIÓ SOCIAL (2009)	5,67	1,61	5,47	1,74	5,24	1,80	5,11	1,94	5,31	1,87	5,01	2,01	5,40	1,80	6,09	1,41	5,56	1,60	5,48	1,60
GRAU D'ENGINYERIA AGROALIMENTÀRIA (2010)	5,23	1,58	5,46	1,42	5,28	1,48	4,93	1,77	5,32	1,79	4,79	1,77	5,30	1,69	5,84	1,59	5,29	1,40	5,33	1,63
GRAU D'ENGINYERIA ELÈCTRICA (2010)	5,12	1,79	5,02	1,81	4,86	1,97	4,78	2,02	4,98	1,98	4,72	2,10	4,99	1,96	5,63	1,71	4,94	1,94	5,06	1,94
GRAU D'ENGINYERIA ELECTRÒNICA INDUSTRIAL I AUTOMÀTICA (2010)	5,00	1,81	4,96	1,79	4,72	1,96	4,63	2,07	4,87	2,02	4,52	2,17	4,89	2,04	5,53	1,78	4,81	1,87	4,82	2,00
GRAU D'ENGINYERIA INFORMÀTICA (2010)	5,35	1,80	5,32	1,80	5,11	1,94	5,08	2,03	5,29	1,94	4,94	2,04	5,29	1,96	5,69	1,78	5,35	1,85	5,24	1,88
GRAU D'ENGINYERIA MECÀNICA (2010)	5,32	1,57	5,18	1,66	4,96	1,78	4,76	1,95	5,00	1,88	4,76	1,94	5,12	1,87	5,60	1,69	5,18	1,65	5,14	1,78
GRAU D'ENGINYERIA QUÍMICA (2010)	5,37	1,56	5,31	1,55	5,08	1,68	4,90	1,81	5,20	1,78	4,79	1,80	5,29	1,68	5,76	1,56	5,15	1,68	5,19	1,66
GRAU D'ENGINYERIA TELEMÀTICA (2010)	5,20	1,83	5,11	1,84	4,91	1,97	4,60	2,09	5,04	1,88	4,58	2,10	4,92	2,01	5,63	1,76	5,00	1,94	4,97	1,87
GRAU D'ENOLÒGIA (2009)	5,66	1,56	5,66	1,57	5,43	1,77	5,38	1,91	5,60	1,80	5,49	1,81	5,75	1,69	5,80	1,73	5,42	1,82	5,58	1,71
GRAU D'HISTÒRIA (2008)	5,47	1,69	5,26	1,80	5,22	1,88	5,28	1,92	5,63	1,72	5,24	1,93	5,62	1,73	5,92	1,55	5,20	1,85	5,60	1,71
GRAU D'HISTÒRIA DE L'ART (2008)	5,75	1,45	5,65	1,41	5,50	1,50	5,59	1,54	5,83	1,47	5,38	1,76	5,81	1,49	6,29	1,17	5,65	1,58	5,76	1,48
GRAU D'INFERMERIA (2009)	5,87	1,31	5,81	1,34	5,70	1,49	5,76	1,54	5,87	1,50	5,71	1,57	5,90	1,48	6,22	1,20	5,65	1,53	5,94	1,38
GRAU D'INFERMERIA (CAMPUS TERRES DE LEBRE) (2009)	5,87	1,31	5,81	1,34	5,70	1,49	5,76	1,54	5,87	1,50	5,71	1,57	5,90	1,48	6,22	1,20	5,65	1,53	5,94	1,38
GRAU D'INFERMERIA (SEU BAIX PENEDÈS) (2009)	5,87	1,31	5,81	1,34	5,70	1,49	5,76	1,54	5,87	1,50	5,71	1,57	5,90	1,48	6,22	1,20	5,65	1,53	5,94	1,38
HISTÒRIA (1993)	6,14	1,26	6,11	1,16	5,91	1,34	6,06	1,43	6,14	1,03	5,97	1,29	6,26	1,24	6,26	1,04	5,59	1,69	6,26	1,12
HISTÒRIA (2001)	6,14	1,26	6,11	1,16	5,91	1,34	6,06	1,43	6,14	1,03	5,97	1,29	6,26	1,24	6,26	1,04	5,59	1,69	6,26	1,12
HISTÒRIA DE L'ART (2001)	5,93	0,91	5,82	1,02	5,64	1,37	5,51	1,47	5,80	1,36	5,56	1,55	5,82	1,40	6,23	0,96	4,89	1,78	5,66	1,35
INFERMERIA	6,00	6,00	6,00	6,00	5,67	0,58	6,33	1,15	6,33	1,15	6,67	0,58	6,67	0,58	6,67	0,58	6,67	0,58	6,33	0,58
INFERMERIA (1992)	6,00	6,00	6,00	6,00	5,67	0,58	6,33	1,15	6,33	1,15	6,67	0,58	6,67	0,58	6,67	0,58	6,67	0,58	6,33	0,58
INFERMERIA (1992) (CAMPUS TERRES DE LEBRE)	6,00	6,00	6,00	6,00	5,67	0,58	6,33	1,15	6,33	1,15	6,67	0,58	6,67	0,58	6,67	0,58	6,67	0,58	6,33	0,58
INFERMERIA (1995)	6,00	6,00	6,00	6,00	5,67	0,58	6,33	1,15	6,33	1,15	6,67	0,58	6,67	0,58	6,67	0,58	6,67	0,58	6,33	0,58
INFERMERIA (1995) (CAMPUS TERRES DE LEBRE)	6,00	6,00	6,00	6,00	5,67	0,58	6,33	1,15	6,33	1,15	6,67	0,58	6,67	0,58	6,67	0,58	6,67	0,58	6,33	0,58
INFERMERIA (2002)	6,00	6,00	6,00	6,00	5,67	0,58	6,33	1,15	6,33	1,15	6,67	0,58	6,67	0,58	6,67	0,58	6,67	0,58	6,33	0,58
INFERMERIA (2002) (CAMPUS TERRES DE LEBRE)	6,00	6,00	6,00	6,00	5,67	0,58	6,33	1,15	6,33	1,15	6,67	0,58	6,67	0,58	6,67	0,58	6,67	0,58	6,33	0,58
INFORMÀTICA	5,93	1,73	5,93	1,72	5,79	1,86	5,81	1,87	5,96	1,78	5,77	1,86	5,93	1,79	5,89	1,84	5,73	1,89	5,90	1,86
INTEL·LIGÈNCIA ARTIFICIAL (2006)	6,13	0,83	5,88	0,83	5,88	0,89	5,00	2,33	5,38	2,07	5,13	2,10	5,50	1,85	6,00	1,31	5,88	1,13	5,25	2,19
INVESTIGACIÓ EN ENGINYERIA QUÍMICA I DE PROCESSOS (2011)	5,64	1,59	5,73	1,61	5,45	1,87	5,43	2,23	5,76	1,84	5,77	1,88	6,00	1,61	6,05	1,62	5,73	1,98	5,45	2,09
INVESTIGACIÓ EN ENGINYERIA TERMODINÀMICA DE FLUIDS (2010)	6,10	1,02	6,11	1,01	5,99	1,05	6,01	1,19	6,20	1,15	6,00	1,19	6,47	0,99	6,58	0,60	6,07	0,93	6,18	0,98
MEDICINA (1994)	6,25	1,34	6,17	1,35	6,02	1,53	6,07	1,56	6,32	1,40	6,20	1,36	6,33	1,28	6,60	0,94	5,83	1,54	6,20	1,37
MEDICINA I CIRURGIA (PLA VELL)	6,25	1,34	6,17	1,35	6,02	1,53	6,07	1,56	6,32	1,40	6,20	1,36	6,33	1,28	6,60	0,94	5,83	1,54	6,20	1,37
MESTRE ESPECIALITAT EN EDUCACIÓ ESPECIAL (1992)	6,50	0,71	7,00		6,50	0,71	6,00		6,50	0,71	6,50	0,71	6,50	0,71	6,50	0,71	6,50	0,71	6,50	0,71
MESTRE ESPECIALITAT EN EDUCACIÓ ESPECIAL (1997)	6,50	0,71	7,00		6,50	0,71	6,00		6,50	0,71	6,50	0,71	6,50	0,71	6,50	0,71	6,50	0,71	6,50	0,71
MESTRE ESPECIALITAT EN EDUCACIÓ FÍSICA (1992)	7,00		7,00		7,00		7,00		7,00		7,00		7,00		7,00		7,00		7,00	
MESTRE ESPECIALITAT EN EDUCACIÓ FÍSICA (1997)	7,00		7,00		7,00		7,00		7,00		7,00		7,00		7,00		7,00		7,00	
MESTRE ESPECIALITAT EN EDUCACIÓ INFANTIL (1992)	7,00		7,00		7,00		7,00		7,00		7,00		7,00		7,00		7,00		7,00	
MESTRE ESPECIALITAT EN EDUCACIÓ INFANTIL (1997)	7,00		7,00		7,00		7,00		7,00		7,00		7,00		7,00		7,00		7,00	
MESTRE ESPECIALITAT EN EDUCACIÓ INFANTIL (1997) (CAMPUS TERRES DE LEBRE)	7,00		7,00		7,00		7,00		7,00		7,00		7,00		7,00		7,00		7,00	
MESTRE ESPECIALITAT EN EDUCACIÓ MUSICAL (1992)	6,00		6,00		6,00		3,00		3,00		4,00		4,00		4,00		3,00		3,00	
MESTRE ESPECIALITAT EN EDUCACIÓ MUSICAL (1997)	6,00		6,00		6,00		3,00		3,00		4,00		4,00		4,00		3,00		3,00	
MESTRE ESPECIALITAT EN LLINGUA ESTRANGERA (1997)	7,00		5,00		5,00		6,00		7,00		6,00		7,00		7,00		6,00		6,00	
MIGRACIONS I MEDIACIÓ SOCIAL (2010)	5,95	1,30	5,82	1,47	5,75	1,50	5,82	1,51	5,91	1,37	5,67	1,65	5,99	1,44	5,96	1,56	5,65	1,63	5,78	1,50
NANOCIÈNCIA I NANOTECNOLOGIA (2010)	6,35	0,93	6,10	1,01	6,10	1,20	6,18	1,16	6,31	1,14	6,15	1,35	6,44	1,09	6,15	1,22	6,01	1,28	6,33	1,18
NUTRICIÓ HUMANA I DIETÈTICA (2002)	6,06	1,15	6,00	1,27	5,79	1,61	5,75	1,80	6,08	1,42	5,25	1,87	5,88	1,35	6,14	1,49	5,42	1,52	5,64	1,63
NUTRICIÓ I METABOLISME (2010)	4,48	2,42	4,48	2,33	4,39	2,32	4,25	2,34	4,42	2,37	4,27	2,31	4,31	2,47	4,48	2,57	4,35	2,40	4,20	2,53
ORGANITZACIÓ INDUSTRIAL (2010)	4,83	2,06	4,87	2,12	4,98	2,19	4,73	2,16	4,87	2,13	4,98	2,12	4,96	2,16	4,87	2,38	4,91	2,20	4,96	2,12
PEDAGOGIA (1993)	5,61	1,48	5,56	1,42	5,38	1,66	5,27	1,77	5,51	1,71	5,24	1,92	5,66	1,67	6,00	1,55	5,46	1,61	5,61	1,59
PEDAGOGIA (2002)	5,61	1,48	5,56	1,42	5,38	1,66	5,27	1,77	5,51	1,71	5,24	1,92	5,66	1,67	6,00	1,55	5,46	1,61	5,61	1,59
PERIODISME (2004)	5,65	1,36	5,44	1,41	5,17	1,58	5,24	1,68	5,48	1,70	5,22	1,86	5,60	1,70	5,82	1,33	5,24	1,66	5,41	1,66