

Introducció a la Macroeconomia · M1 · 2016-17

Preguntes de múltiples opcions de la Llista d'exercicis 1

- Quina afirmació no és falsa?
 - La variable PIB a preus constants és nominal.
 - La població no és una variable real.
 - El PIB real pot ser inferior al PIB nominal.
 - La taxa d'inflació de l'IPC menys el deflactor del PIB més la població multiplicada per la variació del PIB per càpita dividit pel període base és el doble del període base menys la taxa de variació del PIB nominal per càpita més la taxa d'inflació del deflactor del PIB per l'IPC.
- Si el deflactor del PIB augmenta i el PIB nominal disminueix, aleshores
 - el PIB real es redueix.
 - el PIB real augmenta.
 - el PIB real no canvia.
 - el PIB nominal augmenta.
- Quines variables estan lligades per definició?
 - PIB nominal i taxa de variació de la població
 - PIB real i deflactor del PIB
 - Taxa d'inflació del deflactor del PIB i IPC
 - Cap de les anteriors
- En quin cas es tracta de dues variables flux?
 - Volum de riquesa en un moment del temps i taxa de variació del PIB real
 - Població en un moment del temps i taxa d'inflació
 - PIB nominal i PIB real per càpita
 - Cap de les anteriors
- Quina afirmació no és certa?
 - La taxa de variació del PIB real pot ser inferior a la taxa de variació del PIB nominal.
 - La taxa de variació del PIB nominal pot ser superior a la taxa d'inflació segons l'IPC.
 - La taxa de variació del PIB real per càpita no pot ser negativa.
 - La taxa d'inflació segons l'IPC pot ser diferent de la taxa d'inflació segons el deflactor del PIB.
- Si el PIB nominal és 600 i l'IPC és 20, el PIB real
 - és $600/20 = 30$.
 - és $600 \cdot 20 = 12.000$.
 - és necessàriament 600 si el període considerat és diferent del període base.
 - no pot ser determinat.
- Quina variable mesura el nivell general de preus d'una economia?
 - L'esclatxa del PIB
 - El PIB nominal dividit pel PIB real
 - El PIB nominal per càpita
 - Cap de les anteriors
- En quin cas les dues variables no són variables nominal?
 - El deflactor del PIB i l'IPC
 - El PIB nominal per càpita i la proporció de la població que no té feina
 - Població i proporció de la població amb feina
 - Cap de les anteriors
- El PIB real necessàriament augmenta si
 - el PIB nominal augmenta.
 - el deflactor del PIB cau.
 - el PIB nominal i el deflactor del PIB augmenta.
 - Cap de les anteriors
- En quin cas un augment de la primera variable necessàriament fa disminuir la segona variable?
 - Taxa d'inflació segons l'IPC i PIB potencial
 - Deflactor del PIB i PIB nominal per càpita
 - PIB real i PIB nominal
 - Cap de les anteriors
- PIB real i PIB real per càpita tenen en comú que tots dos són
 - estimacions de l'economia submergida.
 - variables sense unitats.
 - variables estoc.
 - Cap de les anteriors
- Quina variable pot considerar-se una bona mesura de la producció total d'una economia?
 - L'esclatxa del PIB
 - PIB nominal dividit per PIB real
 - La taxa d'inflació o el PIB real per càpita
 - Cap de les anteriors
- Per definició de taxa d'inflació segons l'IPC, que aquesta taxa s'apugui vol dir que
 - el nivell general de preus disminueix.
 - la població s'incrementa.
 - el deflactor del PIB necessàriament creix.
 - Cap de les anteriors

14. L'IPC en el període base és 100, és 110 en el període 2 i és 100 e el període 3. Del període 2 al 3, la taxa d'inflació segons l'IPC
- no es pot calcular.
 - és 0%.
 - és 10%.
 - és negativa.
15. Quina afirmació no és certa?
- El PIB a preus constants pot reduir-se i, a la vegada, el PIB a preus corrents pot augmentar.
 - El PIB real és sempre inferior al PIB nominal.
 - Si el PIB nominal augmenta i el deflactor del PIB disminueix, el PIB real s'incrementa.
 - PIB real i PIB nominal poden ser iguals.
16. Quina variable no pot ser negativa?
- La taxa d'inflació
 - La variació de la taxa d'inflació
 - La taxa de variació del PIB nominal.
 - Cap de les anteriors
17. En quin cas les dues variables no poden créixer simultàniament?
- IPC i deflactor del PIB
 - Població i PIB real per càpita
 - PIB nominal i PIB real
 - Cap de les anteriors
18. Assenyala l'afirmació que no és falsa.
- Una variable estoc pot ser una variable flux.
 - Una desinflació necessàriament comporta una deflació.
 - L'IPC només és vàlid com a nivell de preus en el llarg termini.
 - Cap de les anteriors
19. Quina afirmació no és falsa?
- La taxa de variació del PIB real per càpita és inferior a la taxa de variació del PIB nominal.
 - La taxa d'inflació segons el deflactor del PIB és la taxa de variació del PIB nominal per càpita menys la taxa d'inflació segons l'IPC.
 - La taxa d'inflació segons l'IPC mai no iguala la taxa d'inflació segons el deflactor del PIB.
 - El deflactor del PIB és un índex de preus.
20. Quin emparellament entre variable macroeconòmica i propietat que la variable podria mesurar és lògicament invàlid?
- PIB real i grandària d'una economia
 - Taxa d'inflació i poder de compra del diner
 - PIB real per càpita i nivell de vida
 - Cap de les anteriors
21. En quin cas totes les variables són reals?
- PIB a preus constants, deflactor del PIB, esclatxa del PIB.
 - Població, una variable flux, IPC.
 - Una variable estoc, PIB nominal, PIB real per càpita.
 - Cap de les anteriors
22. Si la taxa d'inflació obtinguda a partir del deflactor del PIB és positiva, aleshores
- ni (b), ni (c), ni (d).
 - la taxa d'inflació obtinguda a partir de l'IPC necessàriament ha de ser negativa.
 - PIB nominal i PIB real no s'han modificat.
 - si el període inicial per al càlcul de la taxa d'inflació és el període base, el PIB nominal és més gran que el PIB real.
23. Quina afirmació és lògicament impossible?
- Ni (b), ni (c), ni (d).
 - A un temps, deflactor del PIB augmenta, PIB nominal cau i PIB real s'incrementa.
 - A un temps, població creix, taxa d'inflació cau i PIB a preus corrents s'incrementa.
 - PIB real per càpita i població creixen.
24. El PIB real ha augmentat. Quina altra variable necessàriament ha hagut d'augmentar?
- L'IPC o el deflactor del PIB
 - El PIB nominal
 - PIB real per càpita
 - Cap de les anteriors
25. Quina proposició no és vera?
- La fal·làcia de la composició no diu que la taxa d'inflació segons l'IPC és superior a la taxa d'inflació segons el deflactor del PIB.
 - El problema del bar El Farol no és un cas particular del fet que el PIB real i el PIB nominal siguin iguals en el període base respecte del qual es calcula el PIB real.
 - Si l'economia experimenta inflació no és per força el cas que també experimenta desinflació.
 - Cap de les anteriors no és vera
26. El PIB real ha augmentat un 10% mentre la taxa d'inflació segons l'IPC s'ha reduït un 5%. Com a conseqüència,
- ha tingut lloc necessàriament una caiguda de la taxa d'inflació segons el deflactor del PIB.
 - s'ha produït un augment del PIB nominal al voltant del 5%.
 - el PIB nominal pot no haver canviat.
 - Cap de les anteriors

27. En un període determinat l'IPC és 100 i el deflactor del PIB és 200. Com a conseqüència,
- (a) la taxa d'inflació del període és positiva.
 - (b) la taxa d'inflació del període és negativa.
 - (c) els valors indicats de l'IPC i del deflactor del PIB són impossibles.
 - (d) Cap de les anteriors

28. La maledicció de l'Aaron Ramsey. S'ha identificat una connexió entre els gols marcats pel jugador de l'Arsenal Aaron Ramsey i el subsegüent traspàs (en qüestió d'hores o dies) de celebritats com ara Osama Bin Laden, Steve Jobs, Moammar al-Gaddafi, David Bowie, Whitney Houston, Paul Walker, Robin Williams, Sir Richard Attenborough, Günter Grass, Alan Rickman, Nancy Reagan... Aquesta connexió podria passar per un exemple de

- (a) la fal·làcia de la composició.
- (b) la paradoxa de Simpson.
- (c) la fal·làcia *cum hoc ergo propter hoc*.
- (d) la fal·làcia *post hoc ergo propter hoc*.

<http://www.latintimes.com/aaron-ramsey-curse-list-he-grim-reaper-soccer-every-time-he-scores-someone-famous-dies-204096>

29. Sabent que el deflactor del PIB de 2016 i el PIB nominal de 2016, és possible calcular

- (a) la taxa d'inflació de 2016.
- (b) l'IPC de 2016.
- (c) el PIB real de 2016.
- (d) Cap de les anteriors

30. Quina afirmació no és falsa?

- (a) El PIB per càpita és, per definició, una mesura de l'evidència silenciosa.
- (b) La fal·làcia *cum hoc ergo propter hoc* implica que la taxa d'inflació segons l'IPC no pugui ser negativa quan la taxa de creixement del PIB nominal és positiva, però, en presència del biaix de confirmació i absència de l'efecte Mateu, la fal·làcia fa que la taxa d'inflació segons el deflactor del PIB sigui negativa quan la fal·làcia *post hoc* és part de la llei de Benford.
- (c) Un exemple de la fal·làcia de la composició no és per força un exemple de la fal·làcia *post hoc*.
- (d) El lot de béns sobre el que es basa l'IPC és més gran que el lot de béns corresponent al deflactor del PIB.

31. La raó PIB real/PIB nominal per al període t

- (a) és el deflactor del PIB deflactor del període t .
- (b) és superior a 1 si el deflactor del PIB és positiu.
- (c) és inferior a 1 si el deflactor del PIB és també inferior a 1.
- (d) Cap de les anteriors

32. Quina afirmació no és certa?

- (a) Les expressions "fal·làcia de la composició" i "propietat emergent" són sinònimes.
- (b) Tenir deflació no significa que l'economia experimenta una reducció del PIB per càpita quan la població creix.
- (c) Per a taxes de variació suficientment petites, la taxa de variació del PIB real per càpita és aproximadament igual la taxa de variació del PIB nominal menys la taxa d'inflació del deflactor del PIB menys la taxa de variació de la població.
- (d) El problema del bar El Farol no està directament relacionat amb la possibilitat que es produeixi l'efecte Campaneta al mateix temps que l'efecte Mateu.

33. Quina opció no és falsa?

- (a) Tota variable estoc és una variable nominal.
- (b) Cap variable flux no és una variable real.
- (c) La taxa de variació del PIB real per càpita és inferior a la taxa de variació del PIB nominal.
- (d) Cap de les anteriors no és certa

34. Quina variable no pot ser negativa i, al mateix temps, augmentar?

- (a) La taxa de variació del PIB nominal per càpita.
- (b) La diferència entre la taxa de variació del PIB real i la taxa de variació del PIB nominal.
- (c) La taxa d'inflació segons l'IPC.
- (d) Cap de les anteriors

35. Quina afirmació no és certa?

- (a) Certs canvis del PIB nominal i de la població podrien deixar inalterat el PIB nominal per càpita.
- (b) És fals que totes les variables nominals siguin variables estoc i que cap variable real no és una variable flux.
- (c) Deflació no vol dir que l'IPC és inferior al deflactor del PIB.
- (d) Cap de les anteriors no és certa

36. Quina afirmació no és falsa?

- (a) El PIB real no pot ser més gran que la taxa d'inflació segons l'IPC.
- (b) La taxa de variació del PIB nominal menys la taxa de variació del PIB real és sempre aproximadament igual a la taxa d'inflació segons l'IPC.
- (c) Desinflació significa que l'efecte Campaneta invers és menys important que l'efecte Campaneta però més que la regla 80/20.
- (d) Cap de les anteriors no és certa

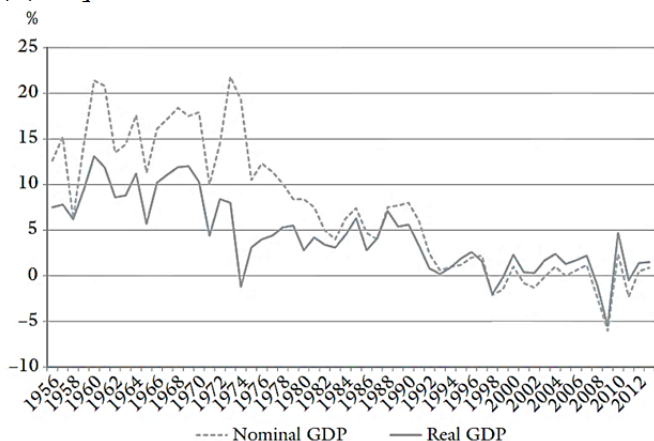
37. El PIB nominal de l'economia 1 és més gran que el PIB nominal de l'economia 2. El deflactor del PIB de l'economia 2 és inferior al deflactor del PIB de l'economia 1. Aleshores, necessàriament,
- el PIB real de l'economia 1 és més gran que el PIB real de l'economia 2.
 - el PIB real de l'economia 1 ha de ser igual al PIB real de l'economia 2.
 - entre la llei d'Sturgeon i la llei de Goodhart, una d'elles no es compleix.
 - Cap de les anteriors

38. Si el PIB real no canvia, llavors
- la taxa d'inflació segons el deflactor del PIB és superior a la taxa de variació del PIB nominal.
 - la suma de la taxa d'inflació segons el deflactor del PIB i la taxa de variació del PIB nominal és aproximadament zero
 - la taxa d'inflació segons el deflactor del PIB és aproximadament igual a la taxa de variació del PIB nominal.
 - Cap de les anteriors

39. Quina variable no pot ser negativa?
- La taxa d'inflació
 - La variació en la taxa d'inflació
 - La taxa de variació del PIB nominal
 - Cap de les anteriors

40. El PIB real és 500. El PIB nominal és 450. El deflactor del PIB
- és 450/500.
 - és 500/450.
 - és 500 - 450.
 - és (500-450)/450.

41. Quina afirmació és certa de la gràfica següent, tret de Masazumi Wakatabe (2015), *Japan's Great Stagnation and Abenomics*, p. 4?
- Hi ha un episodi hiperinflació
 - La dècada de 1970 és un període deflació
 - La dècada de 2000 no és un període d'inflació
 - Cap de les anteriors



42. Quina afirmació és certa?
- La taxa d'inflació segons l'IPC mai no pot ser igual a la taxa d'inflació del deflactor del PIB.
 - En una economia no es pot produir al mateix temps inflació i reflació.
 - Benford's law provides a solution to the trolley problem.
 - Les tres afirmacions anteriors no són certes.

43. El problema del bar El Farol
- diu que correlació no implica causalitat.
 - és un cas particular de la paradoxa de Simpson quan la fal·làcia de la divisió es combina amb la llei de Benford.
 - il·lustra l'agregació de dades macroeconòmiques feta a conveniència dels governs.
 - Cap de les anteriors

44. Quan una propietat que és certa per a cada individu és també certa per al conjunt d'individus es diu que es produeix
- la fal·làcia de la composició.
 - la fal·làcia *cum hoc ergo propter hoc*.
 - el dilema del presoner.
 - Cap de les anteriors

45. Quina opció no és falsa?
- La fal·làcia de la divisió es produeix quan no es dona la fal·làcia *post hoc ergo propter hoc*.
 - El dilema del presoner és exactament el mateix que l'efecte Campaneta.
 - Segons l'efecte Campaneta invers no és cert que una afirmació vàlida per a la unió de molts grups d'individus sigui també vàlida per a cadascun dels grups.
 - Cap de les anteriors

46. Sembla que en un futur proper circularan per les carreteres cotxes autodirigits. Per tant, caldrà que els programes que governin la conducció d'un cotxe autodirigit incorporin respostes a dilemes com què fer quan el cotxe es veu involucrat en una situació on només hi ha dues possibilitats: el cotxe atropella i lleva la vida a uns quants vianants o bé el cotxe evita l'atropellament a expenses de provocar la mort de l'únic passatger del cotxe. Aquest dilema seria un exemple
- de la llei de Benford.
 - de la fal·làcia de la composició que té lloc en presència de l'efecte Campaneta invers.
 - de la paradoxa de Simpson.
 - del problema del tramvia.